

A. Allgemeine Angaben zum Unternehmen

Internet	www.plan-vision.com		
Beschäftigte gesamt	18	Beschäftigte im Bereich CAFM	16
Gesamtumsatz		Umsatz CAFM	
Umsatz	bis 3 Mio. Euro	Umsatz	bis 3 Mio. Euro

Angeborene Dienstleistungen:

✗	CAFM-Beratung	✗	Cloud Services, Hosting
✗	CAFM-Implementierung		Lieferung von Hardware
✗	Datenerfassung		FM-Beratung
	Entwicklung anderer Software		Sonstige

B. Allgemeine Angaben zur CAFM-Software

Bezeichnung und Version	VisionR 8
Erscheinungsjahr	2003

Anwendungsarchitektur:

✗	Eigenst. CAFM-Software		Komplementärsystem zu ERP	
---	------------------------	--	---------------------------	--

	in Deutschland	außerhalb Deutschlands
Anzahl Projekte	63	17
Anzahl Anwender	65.000	3.000

A	B	C	D	Anwenderbranchen
✗				Industrie
✗				Handel
✗				Finanzdienstleistung/Versicherung
	✗			Bildungswesen
		✗		Hotellerie und Gastgewerbe
			✗	Facility Services
	✗			Gesundheitswesen
	✗			Energie- und Wasserversorgung/Entsorgung
		✗		Grundstücks- und Wohnungswesen
		✗		Transport und Verkehr/Logistik
	✗			Bauwesen
	✗			Asset-/Property-Management
	✗			Information/Telekommunikation
	✗			Öffentliche Verwaltung/Verteidigung
				Sonstige

Zertifizierung der Software:

	Die Software ist in folgenden Kriterienkatalogen nach GEFMA 444 zertifiziert
Aktuelles Zertifikat gültig bis	
Durchgängig zertifiziert seit	
(Re-)Zertifizierung nach GEFMA 444 beantragt	
Weitere Zertifizierungen	

C. Lizenzmodelle und Kosten

✗	Benutzergebundene Lizenzen		Flächen-/Objektlizenz
✗	Concurrent User-/Floating-Lizenz	✗	Unternehmenslizenz

Durchschnittliche Lizenzen je Arbeitsplatz	300 - 7.000 Euro
--	------------------

Mit der Einführung der CAFM-Software verbundene weitere Softwarekosten:

	Datenbank-Software		CAD-Anwendung
	Web-Applikation	✗	Softwarepflegevertrag
	Cloud-Hosting		Kosten für mobile Lösungen

D. Schulung und Support

Schulungskosten		Schulungsdauer	
Anwender	300 - 1.800 Euro	Anwender	1 - 3 Tage
Administrator	900 - 2.700 Euro	Administrator	1 - 5 Tage
		Einarbeitungszeit	1 - 10 Tage

✗	Telefon-Helpdesk	✗	Vor-Ort-Support
✗	Internet-Support	✗	Automatische Updates

E. Schnittstellen

Office	XLS(X), DOC(X), PDF, ICS	Instandhaltung	
Groupware	ICS	Schließenl./ZuKo	
Projektman.		CTI	
Immobilien	SAP, REST	AVA	GAEB-XML
Kaufmännisch	SAP, REST, SEPA-XML		
DMS			
GLT/MSR/GA	BACnet, M-Bus, MCON		
GIS	DXF		
Immobilien-Service-Apps			
Andere			

Tools, mit denen die CAFM-Software im Rahmen von BIM interagieren kann:

	Autodesk Revit		Nemetschek Allplan		Vectorworks
	Trimble Tekla Structures		Bentley AECOSim		Andere
	Graphisoft ArchiCAD		Bricsys BricsCAD BIM		

Austausch von Gebäude- und Anlagendaten über:

	nur Import	nur Export	Import/Export
Tabellenformate (CSV, XLS, ODS, u.ä.) (konfigurierbar)			✗
XML-Format (konfigurierbar)			✗
IFC-Format (standardisiert)			
COBie-Format (standardisiert)			✗
CAFM-Connect (standardisiert)			

Unterstützte Buchführungssysteme:

✗	Kaufm. doppelte Buchführung	✗	Kameralistische Buchführung
	Rechnungsverarbeitung gemäß ERechV (XRechnung)		

F. Anwendungsschwerpunkte – Technisches FM

Kernfunktion	wird angeboten	über Schnittstellen zukünftig geplant	wird nicht angeboten	mobile Unterstützung
1	2	3	4	5
Objektmanagement				
✗				Dokumentation von Gebäude- und Anlagenbestand ✗
	✗			Kommunikations- und Netzwerkmanagement ✗
	✗			Leitungsverwaltung/Kabelmanagement ✗
✗				Energiemanagement ✗
1	2	3	4	5
Objektbetrieb				
✗				Instandhaltung ✗
✗				Betriebsdokumentation ✗
	✗			Lagerverwaltung/Ersatzteilhaltung ✗
✗				Mängelverfolgung/Objekthistorie ✗
✗				Gewährleistungsverfolgung ✗
	✗			Überwachen von Anlagen ✗
	✗			Stellen/Steuern von Anlagen ✗
1	2	3	4	5
weitere Leistungen				

G. Anwendungsschwerpunkte – Kaufmännisches FM

1	2	3	4	5
Immobilienmanagement				
✗				Liegenschafts-/Flurstückverwaltung ✗
	✗			Objektbewertung ✗
	✗			Portfoliomanagement ✗
✗				Haus-/Mietverwaltung ✗
✗				Betriebs-/Nebenkostenabrechnung ✗
1	2	3	4	5
Buchführung				
	✗			Finanzbuchhaltung ✗
	✗			Personalbuchhaltung ✗
	✗			Anlagenbuchhaltung ✗
	✗			Angebotserstellung und -verwaltung ✗
1	2	3	4	5
weitere Leistungen				

H. Anwendungsschwerpunkte – Übergeordnete Leistungen

1	2	3	4	5
✗				Projektmanagement ✗
✗				Aufgabenverwaltung ✗
✗				Budgetverwaltung ✗
✗				Personaldisposition ✗
✗				Dokumentenmanagement ✗
	✗			AVA-Unterstützung ✗
✗				Vertragsverwaltung ✗
✗				Qualitätskontrolle infrastruk. und techn. Leistungen ✗
✗				Benchmarking ✗
✗				Bestandsdatenerfassung ✗
✗				Helpdesk ✗
1	2	3	4	5
weitere Leistungen				

I. Anwendungsschwerpunkte – Infrastrukturelles FM

Kernfunktion	wird angeboten	über Schnittstellen zukünftig geplant	wird nicht angeboten	mobile Unterstützung
1	2	3	4	5
Flächenmanagement				
✗				Flächendokumentation ✗
✗				Flächenanalyse und -optimierung ✗
✗				Belegungsplanung ✗
✗				Umzugsplanung ✗
1	2	3	4	5
Reinigung				
✗				Dokumentation von Reinigungsflächen und -objekten ✗
✗				Unterhalts- und Glasreinigung ✗
✗				Grünflächenmanagement ✗
	✗			Winterdienst ✗
	✗			Entsorgung ✗
1	2	3	4	5
Sicherheit				
✗				Schließerverwaltung ✗
	✗			Zutrittskontrolle ✗
	✗			Wachdienst/Objektschutz ✗
✗				Fluchtwegpläne ✗
	✗			Brandschutzmanagement ✗
1	2	3	4	5
Sonstiges				
✗				Empfangsdienst/Besucherverwaltung ✗
✗				Fuhrparkverwaltung ✗
✗				Parkraummanagement ✗
✗				Raumreservierung ✗
	✗			Post und Logistik ✗
1	2	3	4	5
weitere Leistungen				

J. Betreiberverantwortung

✗	Abgleich von Anforderungen und Kompetenzen bei Aufgabenverteilung
✗	Ausrichtung von Prozessen an Richtlinien/Vorgaben
✗	Unterstützung bei Gefährdungsbeurteilung
✗	Schnittstellen zu Regelwerksinformationsplattformen (z.B. REG-IS)

K. Auswertung Reporting und Historisierung:

✗	Standardreports	✗	Editierbare Reports
✗	Eingebetteter Report-Generator	✗	Dashboard-Funktionalität

✗	Für einige nachweisrelevante Funktionen	✗	Funktionsübergreifend für alle Daten
---	---	---	--------------------------------------

L. Module und Funktionen

1	Web-CAD (im Browser oder App)	11	Personen/Kontakte
2	Flächenmanagement	12	Kosten/Budgets/Buchhaltung
3	Arbeitsplatzreservierung FlexiWorkplace	13	Projektmanagement/Zeiterfassung
4	Raumreservierung/Fahrzeugreservierung	14	Umzugsmanagement
5	Vertragsmanagement	15	Reinigung
6	Dokumentenmanagement	16	Helpdesk
7	Wartung	17	Auftragsmanagement
8	Mietmanagement/Betriebskosten	18	Business Continuity Management (BCM)
9	Inventar	19	Ausschreibungen
10	Schließmanagement	20	Energiemanagement

M. Technische Angaben zur CAFM-Software

Unterstützte Betriebssysteme:

Ist	gepl.	Clients:	Ist	gepl.	Netzwerk:
✗		Windows 10	✗		Windows Server 2019
✗		Windows 8	✗		Windows Server 2016
✗		Windows 7	✗		Windows Server 2012
✗		Linux	✗		Unix
✗		Unix	✗		Linux
✗		MacOS			Novell

Ist	gepl.	Datenbanken:	Ist	gepl.	Mobile Computing:
✗		Oracle	✗		Android
✗		MS SQL Server	✗		Apple iOS
✗		MySQL	✗		Windows
✗		DB2			Andere
	✗	ObjectStore			

Notwendige Server (separate Hardware):

	Datenbank-Server		Application-Server
	File-Server		Web-Server

Installation:

✗	Ausschließlich am Application- oder Web-Server erforderlich		Am Application- oder Web-Server und an jedem Client erforderlich
	Ausschließlich am Client erforderlich		Automatische Softwareverteilung
✗	Cloud Computing ohne Installation		

Die Software kann als Cloud-/SaaS-Lösung eingesetzt werden:

	Nein	✗	Ja, rein Web-browser basiert		Ja, als Terminal-server-Lösung	✗	Private Cloud möglich
--	------	---	------------------------------	--	--------------------------------	---	-----------------------

Sicherheitsstandards bei Cloud-Lösungen:

HTTPS

Die Software basiert auf folgender Entwicklungsumgebung:

JAVA, JavaScript, Jetty, NodeJS, AngularJS
--

N. Bedienung der Software

Look & Feel / Die Oberfläche der Software wurde angelehnt an:

✗	Die allgemeine Windows-Oberfläche		CMS/Wiki-Systeme
✗	Die Oberfläche von MS-Office	✗	Responsive Webdesign
	Sonstiges		

Barrierefreiheit:

	Unterstützung der Systemsteuerungseinstellungen für Größe, Farbe, Schriftart, ...		Dokumentierter Tastaturzugriff auf alle Features
	Unterstützung des Kontrastmodus		Unterstützung von Screenreadern
	Sonstiges		

Verwaltung der Zugriffsrechte:

✗	Auf Programmebene	✗	Benutzergruppen/-profile
✗	Auf Datenebene	✗	Datenklassen/-profile
✗	Funktions-/Prozessebene		

✗	Die Software ist mandantenfähig	✗	Anmeldung per Single-Sign-On
---	---------------------------------	---	------------------------------

Drag & Drop wird unterstützt:

✗	Innerhalb der Anwendung	✗	Mit externen Anwendungen
---	-------------------------	---	--------------------------

Unterstützte Sprachen:

Englisch
✗ Eine Sprachumstellung durch den Anwender ist möglich

Prozessunterstützung für die Arbeitsabläufe des Nutzers:

✗	Abbildung der Prozesse	✗	Integration aller wesentlichen Funktionen der CAFM-Software in Workflows
✗	Aktive Unterstützung der Prozesse durch Kontrolle und Steuerung	✗	Einbindung externer Dienstleister in Workflows

Anpassbarkeit der CAFM-Software an Nutzerbedürfnisse bzgl.:

✗	Der Zugriffsrechte	✗	Von Masken/Dialogfeldern
✗	Der Datenstruktur	✗	Von Workflows

O. Visualisierung

Flächendarstellung von Gebäudeinformationen (2D):

✗	Ohne grafische Darstellung möglich
✗	Hinterlegung statischer Rastergrafiken, keine Verbindung zu CAD-Daten
✗	Darstellung von CAD-Plänen über Importfunktion
✗	Darstellung von CAD-Plänen über Referenzierungen
✗	Die CAFM-Software verfügt über ein eigenes CAD-Modul
	Direkter Zugriff auf eine CAD-Software
✗	Die grafischen Informationen werden in der Datenbank abgelegt

Unterstützte Tools:

✗	AutoCAD/ADT	✗	Nemetschek Allplan	✗	Graphisoft ArchiCAD
✗	Autodesk Revit	✗	Bentley Microstation		Speedikon
	Andere				

Räumliche Darstellung von Gebäudeinformationen (3D):

✗	Ohne grafische Darstellung möglich
✗	2½ D-Modelle aus den Grundrissplänen
	Import von 3D-Modellen
	Zugriff auf externe 3D-Modelle
	Zugriff auf fotografische 360°-Panorama-Modelle

Tools, mit denen die CAFM-Software im Rahmen von BIM interagieren kann:

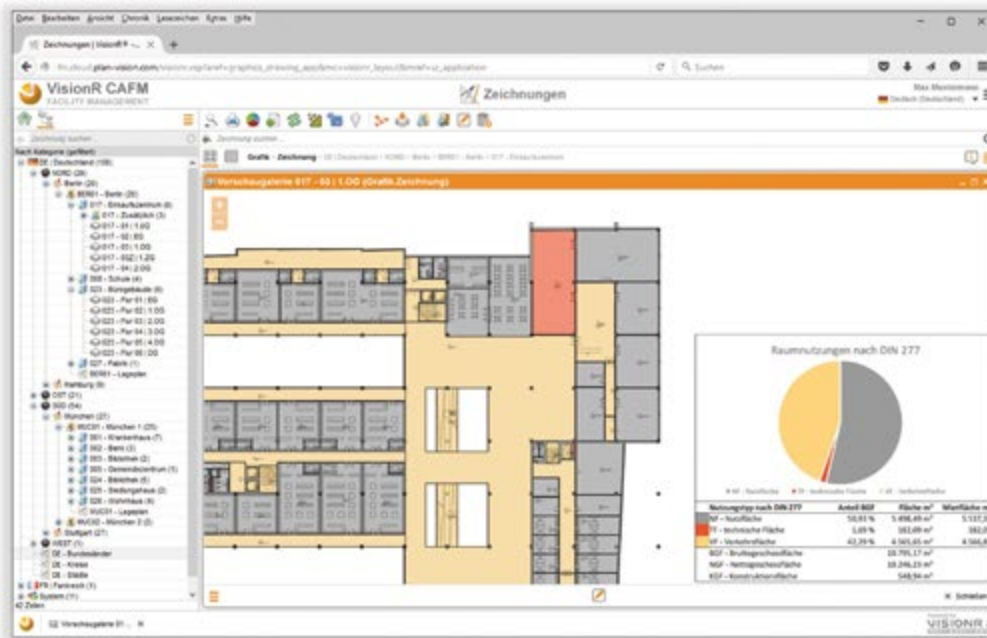
	Autodesk Revit		Nemetschek Allplan		Vectorworks
	Trimble Tekla Structures		Bentley AECOSim		Andere
	Graphisoft ArchiCAD		Bricsys BricsCAD BIM		

P. Referenzen

Unternehmen	Ansprechpartner	installierte Arbeitsplätze
Versicherungskammer Bayern	Reinhold Scharrenbroich	11.000
Kreissparkasse Esslingen-Nürtingen	Thomas Strohacker	1.200
Sberbank Wien	Robert Gschwantner	5.000

P. Besonderheiten der Software laut Hersteller

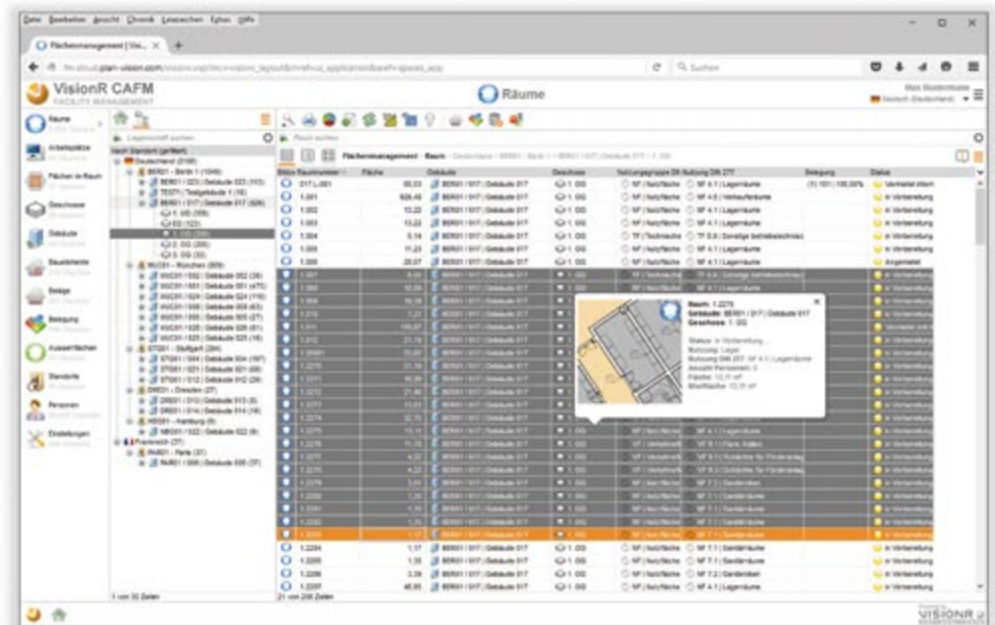
VisionR ist ein zu 100 Prozent Web-basierendes CAFM-System. CAD- und FM-relevante Daten können in allen gängigen Browsern oder mobil bearbeitet werden. Es werden über 20 Standardmodule angeboten. Eine flexible JavaScript-Sprache ermöglicht kundenspezifische Prozessbeschreibungen. Das System ist vollständig internationalisierbar. Deutsch und Englisch sind im Standardlieferungsumfang enthalten. VisionR kann in der Cloud genutzt werden. Bei einer Installation im Kundennetzwerk ist eine einzige Serverinstallation ausreichend. VisionR-Mobile und VisionR-Offline (iOS, Android, Windows) bieten Datenbearbeitung vor Ort. VisionR ist eine PWA mit Responsive Design.



- 100% web-basiert
- Maus oder Finger sensitiv
- Weblinks für alle Daten
- Massenänderungen
- Vektorgrafik / Layer
- keine Clients, keine Plug-ins
- Standard Im-/Export
- DWG / DXF / PDF / SVG
- sehr performant

Web-CAFM

- Keine Clients
- Desktop und Mobil
- On-Premise und / oder SaaS
- Progressive Web Application
- Responsive Design
- Windows, macOS, Linux
- iOS, Android, Windows Mobil
- SAP-Schnittstellen
- Berichte mit MS Office-Vorlagen
- Outlook / LotusNotes



Arbeitsplatzreservierung mit FlexiWorkplace

