



A. Allgemeine Angaben zum Unternehmen

Internet	www.iffm.eu		
----------	-------------	--	--

Beschäftigte gesamt	12	Beschäftigte im Bereich CAFM	10
---------------------	----	------------------------------	----

	Gesamtumsatz	Umsatz CAFM
Umsatz	Bis 3 Mio. Euro	Bis 3 Mio. Euro

Angebotene Dienstleistungen:

CAFM-Beratung	Cloud Services, Hosting
CAFM-Implementierung	Lieferung von Hardware
Datenerfassung	FM-Beratung
Entwicklung anderer Software	Sonstige

B. Allgemeine Angaben zur CAFM-Software

Bezeichnung und Version	iffmGIS v15.3
Erscheinungsjahr	1995

Anwendungsarchitektur:

Eigenst. CAFM-Software	Komplementärsystem zu ERP
------------------------	---------------------------

	in Deutschland	außerhalb Deutschlands
Anzahl Projekte	400	30
Anzahl Anwender	1.000	300

A	B	C	D	Anwenderbranchen
✓				Industrie
	✓			Handel
	✓			Finanzdienstleistung/Versicherung
	✓			Bildungswesen
		✓		Hotellerie und Gastgewerbe
✓				Facility Services
✓				Gesundheitswesen
				Energie- und Wasserversorgung/Entsorgung
✓				Grundstücks- und Wohnungswesen
			✓	Transport und Verkehr/Logistik
		✓		Bauwesen
✓				Asset-/Property-Management
		✓		Information/Telekommunikation
	✓			Öffentliche Verwaltung/Verteidigung
				Sonstige

Zertifizierung der Software:

✓	Die Software ist in folgenden Kriterienkatalogen nach GEFMA 444/445 zertifiziert		
Basiskatalog, Flächenmanagement, Instandhaltungsmanagement, Inventarmanagement, Reinigungsmanagement, Schließanlagenmanagement, Vermietungsmanagement, Energiecontrolling, Help-/Service-Desk, Budgetmanagement und Kostenverfolgung, Vertragsmanagement			
Aktuelles Zertifikat gültig bis	12/2025	Durchgängig zertifiziert seit	2021
✓	(Re-)Zertifizierung nach GEFMA 444 beantragt		
Weitere Zertifizierungen Software			
Weitere Zertifizierungen Unternehmen			

C. Lizenzmodelle und Kosten

✓	Benutzergebundene Lizenzen	✓	Flächen-/Objektlizenz
✓	Concurrent User-/Floating-Lizenz	✓	Unternehmenslizenz

Durchschnittliche Lizenzkosten je Arbeitsplatz	
--	--

Mit der Einführung der CAFM-Software verbundene weitere Softwarekosten:

Datenbank-Software	CAD-Anwendung
Web-Applikation	Softwarepflegevertrag
Cloud-Hosting	Kosten für mobile Lösungen

D. Schulung und Support

Schulungskosten		Schulungsdauer	
Anwender		Anwender	
Administrator		Administrator	
		Einarbeitungszeit	

✓	Telefon-Helpdesk		Vor-Ort-Support
✓	Internet-Support	✓	Automatische Updates

E. Schnittstellen

Groupware		Schließanl./ZuKo	
Projektman.		Sensorik/IoT	
Immobilien	Gypylon	Business Intelligence	
Instandhaltung		AVA	GAEB
Kaufmännisch	SAP, MS Dynamics/Navision, Diamant		
DMS/ECMS			
GLT/MSR/GA	LON		
GIS			
Immobilien-Service-Apps			
Andere	Diverse über Web-Service: DMS, Schließmanagement, ERP ...		

Tools, mit denen die CAFM-Software im Rahmen von BIM interagieren kann:

Autodesk Revit	Nemetschek Allplan	Vectorworks
Trimble Tekla Structures	Bentley AECOSim	Andere
Graphisoft ArchiCAD	Bricsys BricsCAD BIM	

Austausch von Gebäude- und Anlagendaten über:

	nur Import	nur Export	Import/Export
Tabellenformate (CSV, XLS, ODS, u.ä.) (konfigurierbar)			✓
XML-Format (konfigurierbar)			✓
IFC-Format (standardisiert)			
COBie-Format (standardisiert)			
CAFM-Connect (standardisiert)			

Unterstützte Buchführungssysteme:

✓	Kaufm. doppelte Buchführung	✓	Kameralistische Buchführung
✓	Rechnungsverarbeitung gemäß ERechV (XRechnung)		

F. Anwendungsschwerpunkte – Technisches FM

Kernfunktion					mobile Unterstützung
1	2	3	4	5	
					Objektbetrieb
✓					Dokumentation von Gebäude- und Anlagenbestand
✓					Instandhaltung
✓					Betriebsdokumentation
✓					Lagerverwaltung/Ersatzteilhaltung
✓					Mängelverfolgung/Objekthistorie
✓					Gewährleistungsverfolgung
	✓				Energiemanagement
		✓			Überwachen von Anlagen
		✓			Stellen/Steuern von Anlagen
✓					Kommunikations- und Netzwerkmanagement
		✓			Leitungsverwaltung/Kabelmanagement
1	2	3	4	5	weitere Leistungen
✓					Medizinprodukte

G. Anwendungsschwerpunkte – Kaufmännisches FM

Kernfunktion					mobile Unterstützung
1	2	3	4	5	
					Immobilienmanagement
✓					Liegenschafts-/Flurstückverwaltung
✓					Objektbewertung
	✓				Portfoliomanagement
✓					Haus-/Mietverwaltung
	✓				Betriebs-/Nebenkostenabrechnung
1	2	3	4	5	Buchführung
	✓				Finanzbuchhaltung
✓					Rechnungsprüfung
		✓			Personalbuchhaltung
✓					Anlagenbuchhaltung
✓					Inventarverwaltung
	✓				Angebotserstellung und -verwaltung
1	2	3	4	5	weitere Leistungen

H. Anwendungsschwerpunkte – Übergeordnete Leistungen

Kernfunktion					mobile Unterstützung
1	2	3	4	5	
✓					Projektmanagement
✓					Aufgabenverwaltung
✓					Budgetverwaltung
✓					Personalplanung/-disposition
✓					Dokumentenmanagement
	✓				AVA-Unterstützung
✓					Vertragsverwaltung
✓					Baukostencontrolling
✓					Qualitätskontrolle infrastruk. und techn. Leistungen
✓					Benchmarking
✓					Bestandsdatenerfassung
✓					Helpdesk
1	2	3	4	5	weitere Leistungen

I. Anwendungsschwerpunkte – Infrastrukturelles FM

Kernfunktion					mobile Unterstützung
1	2	3	4	5	
					Flächenmanagement
✓					Flächendokumentation
✓					Flächenanalyse und -optimierung
✓					Workspace Management
✓					Umzugsplanung
1	2	3	4	5	Reinigung
✓					Dokumentation von Reinigungsflächen und -objekten
✓					Unterhalts- und Glasreinigung
✓					Grünflächenmanagement
✓					Winterdienst
			✓		Entsorgung
1	2	3	4	5	Sicherheit
✓					Schließerwaltung
✓					Zutrittskontrolle
✓					Wachdienst/Objektschutz
✓					Fluchtwegpläne
✓					Brandschutzmanagement
✓					Arbeitsschutz/Gefahrstoffe
1	2	3	4	5	Sonstiges
	✓				Empfangsdienst/Besucherverwaltung
✓					Fuhrparkverwaltung
✓					Parkraummanagement
✓					Raumreservierung
	✓				Post und Logistik
✓					Baumkataster
	✓				Friedhofverwaltung
1	2	3	4	5	weitere Leistungen
✓					Revierplanung/Optimierung in der Reinigung

J. Betreiberverantwortung

✓	Abgleich von Anforderungen und Kompetenzen bei Aufgabenverteilung
✓	Ausrichtung von Prozessen an Richtlinien/Vorgaben
✓	Unterstützung bei Gefährdungsbeurteilung
✓	Schnittstellen zu Regelwerksinformationsplattformen (z.B. REG-IS, MAQSIMA)

K. Auswertung Reporting und Historisierung:

✓	Editierbare Reports	✓	Dashboard-Funktionalität
✓	Eingebetteter Report-Generator	✓	BI-Unterstützung
✓	Für einige nachweisrelevante Funktionen	✓	Funktionsübergreifend für alle Daten

L. Module und Funktionen

1	Basis/OfficeDesk CAFMcore - WebCAD-Backend	11	Investitionsplanung
2	Raumbuch	12	Mietmanagement
3	Betriebstechnik	13	Grundstücksmanagement
4	IT/EDV - IKS	14	Schließmanagement
5	Medizintechnik	15	Reinigungsmanagement
6	Brandschutz, Baudokumentation	16	Freiflächen- und Winterdienste
7	Umzugsmanagement mit Szenario-Unterstützung	17	Baumkataster
8	Vertragsmanagement	18	Parkraumbewirtschaftung
9	Instandhaltung	19	Wegeleitsystem, Beschilderung
10	Betreiberverantwortung	20	Umweltanlagen-, Schadstoffkataster

M. Technische Angaben zur CAFM-Software

Unterstützte Betriebssysteme:

Ist	gepl.	Clients:	Ist	gepl.	Netzwerk:
✓		Windows 11	✓		Windows Server 2022
✓		Windows 10	✓		Windows Server 2019
✓		Windows 7/8	✓		Windows Server 2012/2016
	✓	Linux			Unix
		Unix	✓		Linux
	✓	MacOS			Novell

Ist	gepl.	Datenbanken:	Ist	gepl.	Mobile Computing:
		Oracle	✓		Android
✓		MS SQL Server	✓		Apple iOS
		MySQL	✓		Windows
		DB2			Andere
		Andere			

Notwendige Server (separate Hardware):

	Datenbank-Server	✓	Application-Server
	File-Server		Web-Server

Installation:

	Ausschließlich am Application- oder Web-Server erforderlich	✓	Am Application- oder Web-Server und an jedem Client erforderlich
	Ausschließlich am Client erforderlich	✓	Automatische Softwareverteilung
✓	Cloud Computing ohne Installation		

Die Software kann als Cloud-/SaaS-Lösung eingesetzt werden:

	Nein		Ja, rein Web-browser basiert	✓	Ja, als Terminal-server-Lösung	✓	Private Cloud möglich
--	------	--	------------------------------	---	--------------------------------	---	-----------------------

Sicherheitsstandards bei Cloud-Lösungen:

--	--

Die Software basiert auf folgender Entwicklungsumgebung:

--	--

N. Bedienung der Software

Look & Feel / Die Oberfläche der Software wurde angelehnt an:

✓	Die allgemeine Windows-Oberfläche	✓	CMS/Wiki-Systeme
✓	Die Oberfläche von MS-Office	✓	Responsive Webdesign
	Sonstiges		

Barrierefreiheit:

✓	Unterstützung der Systemsteuerungseinstellungen für Größe, Farbe, Schriftart, ...		Dokumentierter Tastaturzugriff auf alle Features
	Unterstützung des Kontrastmodus		Unterstützung von Screenreadern
	Lupe/Zoom		Sonstiges

Verwaltung der Zugriffsrechte:

✓	Auf Programmebene	✓	Benutzergruppen/-profile
✓	Auf Datenebene	✓	Datenklassen/-profile
✓	Funktions-/Prozessebene		

✓	Die Software ist mandantenfähig	✓	Anmeldung per Single-Sign-On
---	---------------------------------	---	------------------------------

Drag & Drop wird unterstützt:

✓	Innerhalb der Anwendung	✓	Mit externen Anwendungen
---	-------------------------	---	--------------------------

Unterstützte Sprachen:

	Englisch, Polnisch, Russisch
✓	Eine Sprachumstellung durch den Anwender ist möglich

Prozessunterstützung für die Arbeitsabläufe des Nutzers:

✓	Abbildung der Prozesse	✓	Integration aller wesentlichen Funktionen der CAFM-Software in Workflows
✓	Aktive Unterstützung der Prozesse durch Kontrolle und Steuerung	✓	Einbindung externer Dienstleister in Workflows

Anpassbarkeit der CAFM-Software an Nutzerbedürfnisse bzgl.:

✓	Der Zugriffsrechte	✓	Von Masken/Dialogfeldern
✓	Der Datenstruktur	✓	Von Workflows

O. Visualisierung

Flächendarstellung von Gebäudeinformationen (2D):

✓	Ohne grafische Darstellung möglich
✓	Hinterlegung statischer Rastergrafiken, keine Verbindung zu CAD-Daten
✓	Darstellung von CAD-Plänen über Importfunktion
✓	Darstellung von CAD-Plänen über Referenzierungen
✓	Die CAFM-Software verfügt über ein eigenes CAD-Modul
✓	Direkter Zugriff auf eine CAD-Software
✓	Die grafischen Informationen werden in der Datenbank abgelegt

Unterstützte Tools:

✓	AutoCAD/ADT		Nemetschek Allplan		Graphisoft ArchiCAD
	Autodesk Revit		Bentley Microstation		Speedikon
	Andere				

Räumliche Darstellung von Gebäudeinformationen (3D):

✓	Ohne grafische Darstellung möglich
✓	2½ D-Modelle aus den Grundrissplänen
	Import von 3D-Modellen
✓	Zugriff auf externe 3D-Modelle
	Zugriff auf fotografische 360°-Panorama-Modelle

Unterstützte Tools:

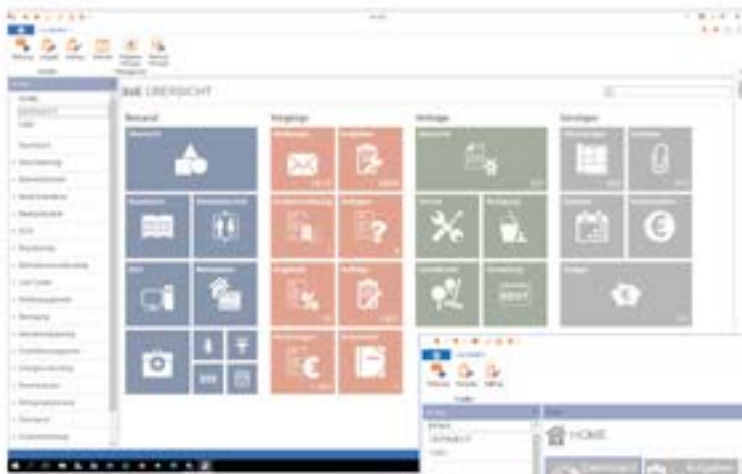
	Autodesk Revit		Nemetschek Allplan		Vectorworks
	Trimble Tekla Structures		Bentley AECOSim		Andere
	Graphisoft ArchiCAD		Bricsys BricsCAD BIM		

P. Referenzen

Unternehmen	Ansprechpartner	installierte Arbeitsplätze
SRH Holding		300
WGLi Wohnungsgenossenschaft Lichtenberg		15
Liebherr		60

P. Besonderheiten der Software laut Hersteller

Unser CAFM-System iffmgIS ist anders und in vielerlei Hinsicht einzigartig. Einzigartig durch das innovative Bedienkonzept, die intuitive CAD-Integration auf dem Desktop, im Web und auf dem Smartphone sowie seine Offenheit durch das einzigartige OpenAPI-Plugin, das Ihre CAD-Daten in Echtzeit auch anderen Apps zur Verfügung stellt. Wir freuen uns auf Ihre Anfrage.



einzigartig
 •
 smart
 •
 intuitiv
 •
 unabhängig



iffmGIS

macht Sie unabhängig davon, jede
Detaillösung mit dem CAFM-Anbieter neu zu (er)finden.

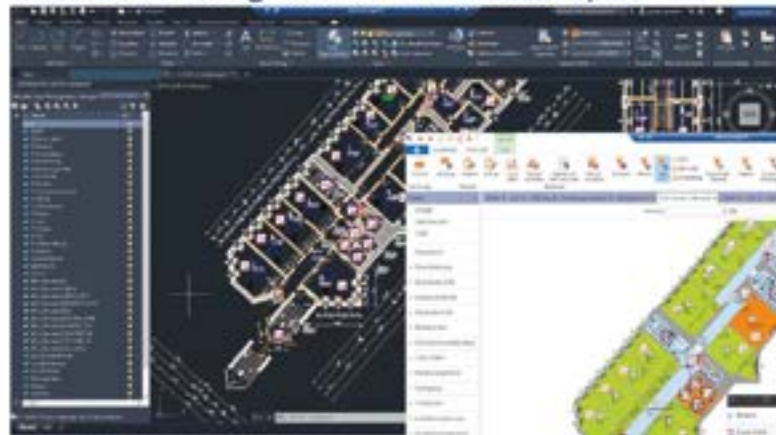
Mit dem CAFMcore-Service-Backend und OpenAPI sind Sie
offen für eigene Portallösungen und Drittanbieter-Tools/Apps
- und damit offen für die Zukunft -

- OpenAPI-WebCAD-Plugin für JavaScript und Angular
- automatischer Zugriff auf immer aktuelle dynamische
Planansichten gemäß BIM-Methodik, ...

Erfahren Sie mehr - wir freuen uns auf Ihren Anruf !



AutoCAD - eingebettet mit EchtzeitSync



Desktop-App



Web-App (Internet-Browser)

