



A. Allgemeine Angaben zum Unternehmen

Internet	www.key-logic.de		
----------	------------------	--	--

Beschäftigte gesamt	13	Beschäftigte im Bereich CAFM	13
---------------------	----	------------------------------	----

	Gesamtumsatz	Umsatz CAFM
Umsatz	Bis 3 Mio. Euro	Bis 3 Mio. Euro

Angebotene Dienstleistungen:

✓ CAFM-Beratung	✓ Cloud Services, Hosting
✓ CAFM-Implementierung	Lieferung von Hardware
✓ Datenerfassung	FM-Beratung
Entwicklung anderer Software	Sonstige

B. Allgemeine Angaben zur CAFM-Software

Bezeichnung und Version	KeyLogic Q1-2024
Erscheinungsjahr	2001

Anwendungsarchitektur:

✓ Eigenst. CAFM-Software	Komplementärsystem zu ERP
--------------------------	---------------------------

	in Deutschland	außerhalb Deutschlands
Anzahl Projekte	360	43
Anzahl Anwender	8.700	400

A	B	C	D	Anwenderbranchen
✓				Industrie
✓				Handel
✓				Finanzdienstleistung/Versicherung
✓				Bildungswesen
	✓			Hotellerie und Gastgewerbe
✓				Facility Services
	✓			Gesundheitswesen
✓				Energie- und Wasserversorgung/Entsorgung
	✓			Grundstücks- und Wohnungswesen
✓				Transport und Verkehr/Logistik
✓				Bauwesen
✓				Asset-/Property-Management
✓				Information/Telekommunikation
✓				Öffentliche Verwaltung/Verteidigung
✓				Sonstige

Zertifizierung der Software:

✓	Die Software ist in folgenden Kriterienkatalogen nach GEFMA 444/445 zertifiziert		
Basiskatalog, Flächenmanagement, Instandhaltungsmanagement			
Aktuelles Zertifikat gültig bis	09/2024	Durchgängig zertifiziert seit	2010
(Re-)Zertifizierung nach GEFMA 444 beantragt			
Weitere Zertifizierungen Software			
Weitere Zertifizierungen Unternehmen			

C. Lizenzmodelle und Kosten

	Benutzergebundene Lizenzen	✓	Mobile Lizenzen, Endgerät+User gebunden
✓	Concurrent User-/Floating-Lizenz	✓	Unternehmenslizenz

Durchschnittliche Lizenzkosten je Arbeitsplatz	200 - 3.000 Euro
--	------------------

Mit der Einführung der CAFM-Software verbundene weitere Softwarekosten:

	Datenbank-Software		CAD-Anwendung
	Web-Applikation	✓	Softwarepflegevertrag
	Cloud-Hosting		Kosten für mobile Lösungen

D. Schulung und Support

Schulungskosten		Schulungsdauer	
Anwender	250 - 1.200 Euro	Anwender	1 - 3 Tage
Administrator	250 - 1.200 Euro	Administrator	1 - 3 Tage
		Einarbeitungszeit	1 - 3 Tage

✓	Telefon-Helpdesk	✓	Vor-Ort-Support
✓	Internet-Support	✓	Automatische Updates

E. Schnittstellen

Groupware	MS Teams, Lotus Notes	Schließanl./ZuKo	Diverse
Projektman.	MS Project	Sensorik/IoT	Diverse
Immobilien	Diverse	Business Intelligence	Diverse
Instandhaltung	Diverse	AVA	Diverse
Kaufmännisch	SAP (CO, FI, FI-AA, PM, CS, HR, Netzplan ...), diverse ERP- und FiBu-Systeme		
DMS/ECMS	Diverse		
GLT/MSR/GA	Diverse		
GIS	Diverse		
Immobilien-Service-Apps	Diverse		
Andere	KeyData, Active Directory, KeyLogic API		

Tools, mit denen die CAFM-Software im Rahmen von BIM interagieren kann:

✓	Autodesk Revit	✓	Nemetschek Allplan		Vectorworks
	Trimble Tekla Structures		Bentley AECOSim		Andere
	Graphisoft ArchiCAD	✓	Bricsys BricsCAD BIM		

Austausch von Gebäude- und Anlagendaten über:

	nur Import	nur Export	Import/Export
Tabellenformate (CSV, XLS, ODS, u.ä.) (konfigurierbar)			✓
XML-Format (konfigurierbar)			✓
IFC-Format (standardisiert)			✓
COBie-Format (standardisiert)	✓		
CAFM-Connect (standardisiert)			✓

Unterstützte Buchführungssysteme:

✓	Kaufm. doppelte Buchführung	✓	Kameralistische Buchführung
✓	Rechnungsverarbeitung gemäß ERechV (XRechnung)		

F. Anwendungsschwerpunkte – Technisches FM

Kernfunktion					mobile Unterstützung
1	2	3	4	5	
✓					Objektbetrieb
✓					Dokumentation von Gebäude- und Anlagenbestand
✓					Instandhaltung
✓					Betriebsdokumentation
		✓			Lagerverwaltung/Ersatzteilhaltung
✓					Mängelverfolgung/Objekthistorie
✓					Gewährleistungsverfolgung
✓					Energiemanagement
		✓			Überwachen von Anlagen
		✓			Stellen/Steuern von Anlagen
		✓			Kommunikations- und Netzwerkmanagement
		✓			Leitungsverwaltung/Kabelmanagement
1	2	3	4	5	weitere Leistungen

G. Anwendungsschwerpunkte – Kaufmännisches FM

Kernfunktion					mobile Unterstützung
1	2	3	4	5	
✓					Immobilienmanagement
	✓				Liegenschafts-/Flurstückverwaltung
	✓				Objektbewertung
	✓				Portfoliomanagement
		✓			Haus-/Mietverwaltung
✓					Betriebs-/Nebenkostenabrechnung
1	2	3	4	5	Buchführung
		✓			Finanzbuchhaltung
✓					Rechnungsprüfung
		✓			Personalbuchhaltung
		✓			Anlagenbuchhaltung
✓					Inventarverwaltung
✓					Angebotserstellung und -verwaltung
1	2	3	4	5	weitere Leistungen
✓					Zentrales Auftragsmanagement, interne Leistungsverrechnung

H. Anwendungsschwerpunkte – Übergeordnete Leistungen

Kernfunktion					mobile Unterstützung
1	2	3	4	5	
✓					Projektmanagement
✓					Aufgabenverwaltung
✓					Budgetverwaltung
✓					Personalplanung/-disposition
✓					Dokumentenmanagement
✓					AVA-Unterstützung
✓					Vertragsverwaltung
✓					Baukostencontrolling
✓					Qualitätskontrolle infrastruk. und techn. Leistungen
✓					Benchmarking
✓					Bestandsdatenerfassung
✓					Helpdesk
1	2	3	4	5	weitere Leistungen
✓					ESG-Datenmanagement und Reporting

I. Anwendungsschwerpunkte – Infrastrukturelles FM

Kernfunktion					mobile Unterstützung
1	2	3	4	5	
✓					Flächenmanagement
✓					Flächendokumentation
✓					Flächenanalyse und -optimierung
	✓				Workspace Management
✓					Umzugsplanung
1	2	3	4	5	Reinigung
✓					Dokumentation von Reinigungsflächen und -objekten
✓					Unterhalts- und Glasreinigung
✓					Grünflächenmanagement
✓					Winterdienst
✓					Entsorgung
1	2	3	4	5	Sicherheit
✓					Schließerwaltung
		✓			Zutrittskontrolle
✓					Wachdienst/Objektschutz
✓					Fluchtwegpläne
✓					Brandschutzmanagement
	✓				Arbeitsschutz/Gefahrstoffe
1	2	3	4	5	Sonstiges
	✓				Empfangsdienst/Besucherverwaltung
✓					Fuhrparkverwaltung
✓					Parkraummanagement
✓					Raumreservierung
	✓				Post und Logistik
	✓				Baumkataster
	✓				Friedhofverwaltung
1	2	3	4	5	weitere Leistungen

J. Betreiberverantwortung

✓	Abgleich von Anforderungen und Kompetenzen bei Aufgabenverteilung
✓	Ausrichtung von Prozessen an Richtlinien/Vorgaben
✓	Unterstützung bei Gefährdungsbeurteilung
✓	Schnittstellen zu Regelwerksinformationsplattformen (z.B. REG-IS, MAQSIMA)

K. Auswertung Reporting und Historisierung:

✓	Editierbare Reports	✓	Dashboard-Funktionalität
✓	Eingebetteter Report-Generator	✓	BI-Unterstützung
✓	Für einige nachweisrelevante Funktionen	✓	Funktionsübergreifend für alle Daten

L. Module und Funktionen

1	Anlagenmanagement	11	Reservierungsmanagement
2	Auftragsmanagement	12	Reinigungsmanagement
3	Dokumentenverwaltung	13	Re-/Investitionsplanung
4	Ressourcencontrolling u. Reporting, ESG	14	Schließeranlagenmanagement
5	Flächenmanagement	15	Störungsmanagement
6	Gewährleistungsmanagement	16	Umweltschutzmanagement, ESG
7	Inventarverwaltung	17	Umzugsmanagement
8	Kostenmanagement & Budgets	18	Vermietungsmanagement
9	Projektmanagement	19	Vertragsmanagement
10	Prüfmittel-/Sonderwerkzeugeverwaltung	20	Wartung & Instandsetzung

M. Technische Angaben zur CAFM-Software

Unterstützte Betriebssysteme:

Ist	gepl.	Clients:	Ist	gepl.	Netzwerk:
✓		Windows 11	✓		Windows Server 2022
✓		Windows 10	✓		Windows Server 2019
		Windows 7/8			Windows Server 2012/2016
		Linux			Unix
		Unix			Linux
		MacOS			Novell

Ist	gepl.	Datenbanken:	Ist	gepl.	Mobile Computing:
		Oracle	✓		Android
✓		MS SQL Server	✓		Apple iOS
		MySQL	✓		Windows
		DB2			Andere
		Andere			

Notwendige Server (separate Hardware):

Datenbank-Server	Application-Server
File-Server	Web-Server

Installation:

	Ausschließlich am Application- oder Web-Server erforderlich	Am Application- oder Web-Server und an jedem Client erforderlich
	Ausschließlich am Client erforderlich	Automatische Softwareverteilung
✓	Cloud Computing ohne Installation	

Die Software kann als Cloud-/SaaS-Lösung eingesetzt werden:

Nein	✓	Ja, rein Web-browser basiert	✓	Ja, als Terminal-server-Lösung	✓	Private Cloud möglich
------	---	------------------------------	---	--------------------------------	---	-----------------------

Sicherheitsstandards bei Cloud-Lösungen:

SSL-Verbindungen, zertifizierte Rechenzentren

Die Software basiert auf folgender Entwicklungsumgebung:

Microsoft .NET

N. Bedienung der Software

Look & Feel / Die Oberfläche der Software wurde angelehnt an:

✓	Die allgemeine Windows-Oberfläche		CMS/Wiki-Systeme
✓	Die Oberfläche von MS-Office	✓	Responsive Webdesign
	Sonstiges		

Barrierefreiheit:

✓	Unterstützung der Systemsteuerungseinstellungen für Größe, Farbe, Schriftart, ...	✓	Dokumentierter Tastaturzugriff auf alle Features
✓	Unterstützung des Kontrastmodus		Unterstützung von Screenreadern
✓	Lupe/Zoom		Sonstiges

Verwaltung der Zugriffsrechte:

✓	Auf Programmebene	✓	Benutzergruppen/-profile
✓	Auf Datenebene	✓	Datenklassen/-profile
✓	Funktions-/Prozessebene		

✓	Die Software ist mandantenfähig	✓	Anmeldung per Single-Sign-On
---	---------------------------------	---	------------------------------

Drag & Drop wird unterstützt:

✓	Innerhalb der Anwendung	✓	Mit externen Anwendungen
---	-------------------------	---	--------------------------

Unterstützte Sprachen:

Englisch
✓ Eine Sprachumstellung durch den Anwender ist möglich

Prozessunterstützung für die Arbeitsabläufe des Nutzers:

✓	Abbildung der Prozesse	✓	Integration aller wesentlichen Funktionen der CAFM-Software in Workflows
✓	Aktive Unterstützung der Prozesse durch Kontrolle und Steuerung	✓	Einbindung externer Dienstleister in Workflows

Anpassbarkeit der CAFM-Software an Nutzerbedürfnisse bzgl.:

✓	Der Zugriffsrechte	✓	Von Masken/Dialogfeldern
✓	Der Datenstruktur	✓	Von Workflows

O. Visualisierung

Flächendarstellung von Gebäudeinformationen (2D):

✓	Ohne grafische Darstellung möglich
✓	Hinterlegung statischer Rastergrafiken, keine Verbindung zu CAD-Daten
✓	Darstellung von CAD-Plänen über Importfunktion
✓	Darstellung von CAD-Plänen über Referenzierungen
	Die CAFM-Software verfügt über ein eigenes CAD-Modul
✓	Direkter Zugriff auf eine CAD-Software
✓	Die grafischen Informationen werden in der Datenbank abgelegt

Unterstützte Tools:

✓	AutoCAD/ADT	✓	Nemetschek Allplan	✓	Graphisoft ArchiCAD
✓	Autodesk Revit		Bentley Microstation		Speedikon
✓	Bricsys BricsCAD, generell DWG-Format				

Räumliche Darstellung von Gebäudeinformationen (3D):

✓	Ohne grafische Darstellung möglich
✓	2½ D-Modelle aus den Grundrissplänen
✓	Import von 3D-Modellen
✓	Zugriff auf externe 3D-Modelle
✓	Zugriff auf fotografische 360°-Panorama-Modelle

Unterstützte Tools:

✓	Autodesk Revit	✓	Nemetschek Allplan		Vectorworks
	Trimble Tekla Structures		Bentley AECOSim		Andere
✓	Graphisoft ArchiCAD	✓	Bricsys BricsCAD BIM		

P. Referenzen

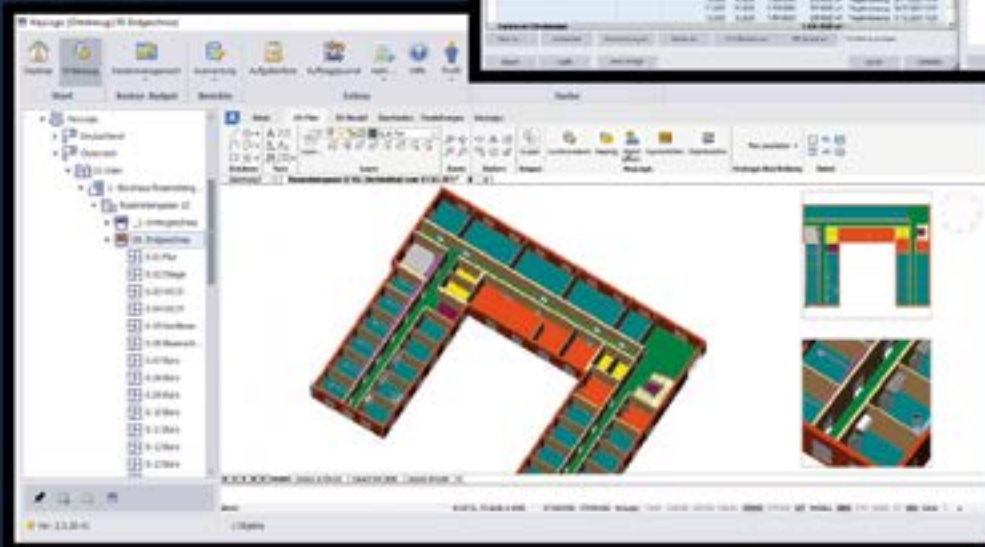
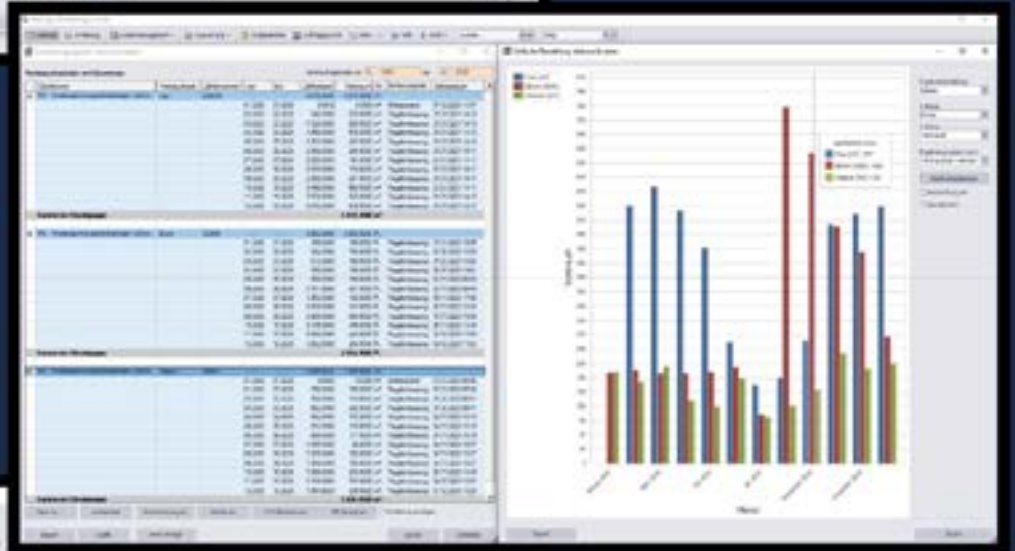
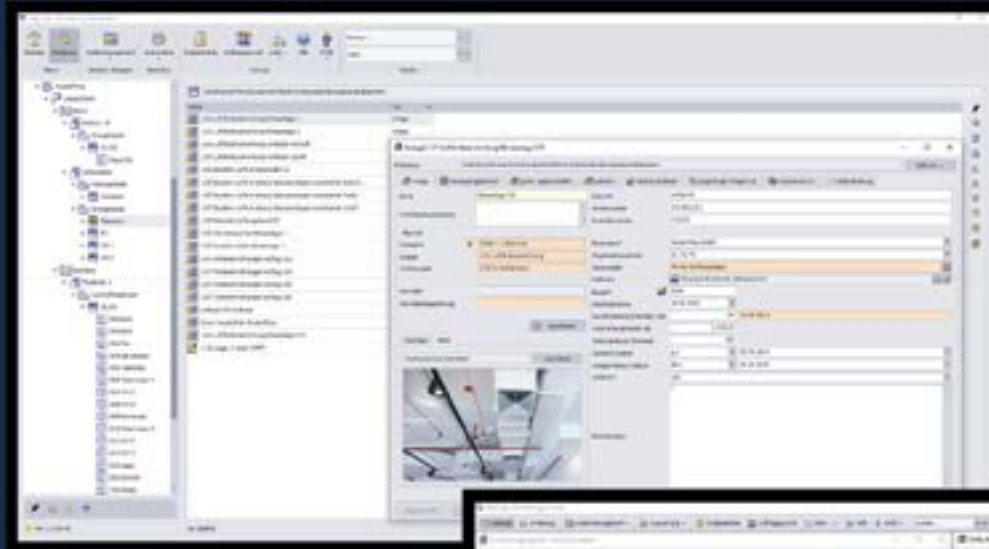
Unternehmen	Ansprechpartner	installierte Arbeitsplätze
Bundesagentur für Arbeit		
Gries Deco Company GmbH		
FM-Plus Facility Management GmbH		

P. Besonderheiten der Software laut Hersteller

Immobilien-Assets nachhaltig und effizient managen – das ist die Herausforderung, die Sie mit KeyLogic erfolgreich meistern. Mit Hilfe unserer Software ermitteln Sie ESG-relevante Daten und werten sie aus, betreiben Ihre Gebäude ressourcenschonend und steuern Prozesse effizient. Wenn Sie möchten, schon in wenigen Tagen. Denn als einzige CAFM-Lösung am Markt ist KeyLogic direkt einsatzbereit. Das heißt, Sie können flexibel agieren – sofort mit Teilthemen starten, die für Sie Priorität haben, und sukzessive mehr Funktionalitäten nutzen. Und das ganz ohne Zusatzkosten. Denn bei KeyLogic sind von Anfang an alle Module inklusive.
--

Die Software, die Daten mit Prozessen verbindet

**KEY
LOGIC**



**KEY
LOGIC**

© KeyLogic GmbH | Ludwig-Erhard-Straße 1a | 65760 Eschborn | 06196 / 493960 | Key-Logic.de