



A. Allgemeine Angaben zum Unternehmen

Internet	www.atc-systeme.de
----------	--------------------

Beschäftigte gesamt		Beschäftigte im Bereich CAFM	
---------------------	--	------------------------------	--

	Gesamtumsatz	Umsatz CAFM
Umsatz	Bis 3 Mio. Euro	Bis 3 Mio. Euro

Angeborene Dienstleistungen:

✓ CAFM-Beratung	✓ Entwicklung anderer Software
✓ CAFM-Implementierung	✓ Cloud Services, Hosting
✓ Datenerfassung	FM-Beratung

B. Allgemeine Angaben zur CAFM-Software

Bezeichnung und Version	Facility Manager VM.7 25
Erscheinungsjahr	1994

Anwendungsarchitektur:

✓ Eigenst. CAFM-Software		Komplementärsystem zu ERP	
--------------------------	--	---------------------------	--

	in Deutschland	außerhalb Deutschlands
Anzahl Projekte/Anwender	200/1.200	150/1.500

A	B	C	Anwenderbranchen
✓			Industrie
	✓		Handel
	✓		Finanzdienstleistung/Versicherung
✓			Bildungswesen
			Hotellerie und Gastgewerbe
	✓		Facility Services
	✓		Gesundheitswesen
✓			Energie- und Wasserversorgung/Entsorgung
			Grundstücks- und Wohnungswesen
✓			Transport und Verkehr/Logistik
		✓	Bauwesen
		✓	Asset-/Property-Management
✓			Information/Telekommunikation
	✓		Öffentliche Verwaltung/Verteidigung
			Sonstige

Zertifizierung der Software:

✓ Die Software ist nach GEFMA 444/445 zertifiziert. Kriterienkataloge siehe Seite 18.			
Aktuelles Zertifikat gültig bis	02/2026	Durchgängig zertifiziert seit	2022
(Re-)Zertifizierung nach GEFMA 444/445 beantragt			

Weitere Zertifizierungen Software	
Weitere Zertifizierungen Unternehmen	

C. Lizenzmodelle und Kosten

✓ Benutzergebundene Lizenzen		Flächen-/Objektlizenz
✓ Concurrent User-/Floating-Lizenz	✓	Unternehmenslizenz

Durchschnittliche Lizenzkosten je Arbeitsplatz	2.500 - 10.000 Euro
--	---------------------

Mit der Einführung der CAFM-Software verbundene weitere Softwarekosten:

✓ Datenbank-Software		CAD-Anwendung
✓ KI-Module		Kosten für mobile Lösungen
✓ Softwarepflegevertrag		Cloud-Hosting

D. Schulung und Support

Schulungskosten		Schulungsdauer	
Anwender	100 - 500 Euro	Anwender	0 - 2 Tage
Administrator	500 - 1.000 Euro	Administrator	2 - 4 Tage
		Einarbeitungszeit	0 - 2 Tage

✓ Telefon-Helpdesk	✓ Vor-Ort-Support
✓ Internet-Support	✓ Automatische Updates

E. Schnittstellen

Immobilien		Schließanl./ZuKo	EMI One (apra), TANlock
Instandhaltung		Sensorik/IoT	AIM (RFID-basiert)
Business Intelligence	Microsoft SSRS, mobile Power BI	KI-Modelle	
Kaufmännisch	SAP		
DMS/ECMS			
GLT/MSR/GA	Diverse		
GIS	Ingrada, Google Maps, Bing, MapQuest, OpenStreetMaps		
Immobilien-Service-Apps			
Andere	Asset- und Netzwerk-Managementsysteme		

Tools, mit denen die CAFM-Software im Rahmen von BIM interagieren kann:

✓ Autodesk Revit		Nemetschek Allplan		Vectorworks
Trimble Tekla Structures		Bentley AECOSim		✓ CAD.7 BIM (Eigenprodukt)
Graphisoft ArchiCAD		Bricsys BricsCAD BIM		

Austausch von Gebäude- und Anlagendaten über:

	nur Import	nur Export	Import/Export
Tabellenformate (CSV, XLS, ODS, u.ä.) (konfigurierbar)			✓
XML-Format (konfigurierbar)			✓
IFC-Format (standardisiert)			✓
COBie-Format (standardisiert)			
CAFM-Connect (standardisiert)			

Unterstützte Buchführungssysteme:

✓ Kaufm. doppelte Buchführung	✓ Kameralistische Buchführung
Rechnungsverarbeitung gemäß ERechV (XRechnung)	

F. Anwendungsschwerpunkte – Technisches FM

Kernfunktion	wird angeboten	über Schnittstellen zukünftig geplant	wird nicht angeboten	mobile Unterstützung	
1	2	3	4	5	Objektbetrieb
✓					Dokumentation von Gebäude- und Anlagenbestand
✓					Instandhaltung
✓					Betriebsdokumentation
✓					Lagerverwaltung/Ersatzteilhaltung
✓					Mängerverfolgung/Objekthistorie
✓					Gewährleistungsverfolgung
✓					Energiemanagement
✓					Überwachen von Anlagen
	✓				Stellen/Steuern von Anlagen
✓					Kommunikations- und Netzwerkmanagement
✓					Leitungsverwaltung/Kabelmanagement
1	2	3	4	5	weitere Leistungen

G. Anwendungsschwerpunkte – Kaufmännisches FM

1	2	3	4	5	
					Immobilienmanagement
✓					Liegenschafts-/Flurstückverwaltung
		✓			Objektbewertung
			✓		Portfoliomanagement
		✓			Haus-/Mietverwaltung
		✓			Betriebs-/Nebenkostenabrechnung
1	2	3	4	5	Buchführung
		✓			Finanzbuchhaltung
	✓				Rechnungsprüfung
		✓			Personalbuchhaltung
		✓			Anlagenbuchhaltung
✓					Inventarverwaltung
		✓			Angebotserstellung und -verwaltung
1	2	3	4	5	weitere Leistungen

H. Anwendungsschwerpunkte – Übergeordnete Leistungen

1	2	3	4	5	
		✓			Projektmanagement
✓					Aufgabenverwaltung
	✓				Budgetverwaltung
			✓		Personalplanung/-disposition
✓					Dokumentenmanagement
		✓			AVA-Unterstützung
✓					Vertragsverwaltung
		✓			Baukostencontrolling
✓					Qualitätskontrolle infrastruk. und techn. Leistungen
		✓			Benchmarking
✓					Bestandsdatenerfassung
✓					Helpdesk
1	2	3	4	5	weitere Leistungen

I. Anwendungsschwerpunkte – Infrastrukturelles FM

Kernfunktion	wird angeboten	über Schnittstellen zukünftig geplant	wird nicht angeboten	mobile Unterstützung	
1	2	3	4	5	Flächenmanagement
✓					Flächendokumentation
✓					Flächenanalyse und -optimierung
	✓				Workspace Management
✓					Umzugsplanung
1	2	3	4	5	Reinigung
✓					Dokumentation von Reinigungsflächen und -objekten
✓					Unterhalts- und Glasreinigung
	✓				Grünflächenmanagement
	✓				Winterdienst
	✓				Entsorgung
1	2	3	4	5	Sicherheit
	✓				Schließerwaltung
	✓				Zutrittskontrolle
	✓				Wachdienst/Objektschutz
✓					Fluchtwegpläne
✓					Brandschutzmanagement
	✓				Arbeitsschutz/Gefahrstoffe
1	2	3	4	5	Sonstiges
	✓				Empfangsdienst/Besucherverwaltung
	✓				Fuhrparkverwaltung
	✓				Parkraummanagement
	✓				Raumreservierung
		✓			Post und Logistik
	✓				Baumkataster
			✓		Friedhofverwaltung
1	2	3	4	5	weitere Leistungen

J. Betreiberverantwortung

✓	Abgleich von Anforderungen und Kompetenzen bei Aufgabenverteilung
✓	Ausrichtung von Prozessen an Richtlinien/Vorgaben
✓	Unterstützung bei Gefährdungsbeurteilung
✓	Schnittstellen zu Regelwerksinformationsplattformen (z.B. REG-IS, MAQSIMA)
✓	Mobile Offline-Erfassung von Prüfungen/Mängeln

K. Auswertung

Reporting

✓	Editierbare Reports	✓	Dashboard-Funktionalität
✓	Eingebetteter Report-Generator	✓	BI-Unterstützung

Historisierung

	Für einige nachweisrelevante Funktionen	✓	Funktionsübergreifend für alle Daten
--	---	---	--------------------------------------

ESG-Reporting

✓	Generierung und Bereitstellung relevanter Kennzahlen	✓	Einbezug von Daten aus Fremdsystemen
✓	Erstellen von Standardberichten (GRI, EU-Tax., SASB, ...)		

L. Module und Funktionen

Flächenmanagement/Raumbuch/Reinigung, Wartung & Instandhaltung, Ticketing, Grafische Umzugsvarianten, Planungsmodul, Besucherverwaltung, Schlüsselverwaltung, SQL- & Report-Assistent, Barcode- & RFID-Inventarisierung, Vertrags- & Dokumentenmanagement, Kosten & Budgetverwaltung, Kabel- & Leitungsmanagement, Verteiler- & Serverschrank-Dokumentation, Netzspinne & Schaltwegesuche, VM.7 Webserver, Mobiles Servicemanagement inkl. Offline-Begehung, Tasks & Workflow, Outside Plan/Wide Area Networks, Raum- & Asset-Reservierung, Application Management & Hosting

M. Technische Angaben zur CAFM-Software

Unterstützte Betriebssysteme:

Ist	Clients:	Ist	Netzwerk:
✓	Windows 11	✓	Windows Server 2022
✓	Windows 10	✓	Windows Server 2019
	Linux/Unix	✓	Windows Server 2016
	MacOS		Linux/Unix

Ist	Datenbanken:	Ist	Mobile Computing:
✓	Oracle	✓	Android
✓	MS SQL Server	✓	Apple iOS
	MySQL	✓	Andere
✓	Andere		

Notwendige Server (separate Hardware):

✓	Datenbank-Server		Application-Server
✓	File-Server		Web-Server
	Andere		

Installation:

	Ausschließlich am Application- oder Web-Server erforderlich	✓	Am Application- oder Web-Server und an jedem Client erforderlich
	Ausschließlich am Client erforderlich	✓	Automatische Softwareverteilung
✓	Cloud-Computing ohne Installation		

Die Software kann als Cloud-/SaaS-Lösung eingesetzt werden:

✓	Ja, rein Web-browser basiert	✓	Ja, als Terminal-server-Lösung	✓	Private Cloud möglich
---	------------------------------	---	--------------------------------	---	-----------------------

Sicherheitsstandards bei Cloud-Lösungen:

Private Cloud, HTTPS, TLS mit RC6-256-Verschlüsselung, Datenbank-Verschlüsselung, 2-Faktor-Authentifizierung
--

Die Software basiert auf folgender Entwicklungsumgebung:

C++, Microsoft .NET, CGI, HTML5

N. KI-Unterstützung

	Einbindung externer KI-Modelle		Szenarioanalyse/Simulation
✓	Chatbot-Funktionalität		Predictive Analytics
✓	Integration von IoT-Geräten/Sensoren		Optimierte Benutzerführung
	Massendatenanalyse		Modell-Training am internen Datenbestand
	Sonstige		

O. Bedienung der Software

Barrierefreiheit:

✓	Unterstützung der Systemsteuerungseinstellungen für Größe, Farbe, Schriftart, ...	✓	Dokumentierter Tastaturzugriff auf alle Features
✓	Unterstützung des Kontrastmodus	✓	Unterstützung von Screenreadern
✓	Lupe/Zoom		Sonstiges

Verwaltung der Zugriffsrechte:

✓	Auf Programmebene	✓	Benutzergruppen/-profile
✓	Auf Datenebene	✓	Datenklassen/-profile
✓	Funktions-/Prozessebene		

✓	Die Software ist mandantenfähig	✓	Anmeldung per Single-Sign-On
---	---------------------------------	---	------------------------------

Drag & Drop wird unterstützt:

✓	Innerhalb der Anwendung		Mit externen Anwendungen
---	-------------------------	--	--------------------------

Unterstützte Sprachen:

Englisch, Französisch, Italienisch, Slowakisch, Russisch, Koreanisch, Japanisch, Chinesisch
✓ Eine Sprachumstellung durch den Anwender ist möglich

Prozessunterstützung für die Arbeitsabläufe des Nutzers:

	Abbildung der Prozesse	✓	Integration aller wesentlichen Funktionen der CAFM-Software in Workflows
✓	Aktive Unterstützung der Prozesse durch Kontrolle und Steuerung	✓	Einbindung externer Dienstleister in Workflows

Anpassbarkeit der CAFM-Software an Nutzerbedürfnisse bzgl.:

✓	Der Zugriffsrechte	✓	Von Masken/Dialogfeldern
✓	Der Datenstruktur	✓	Von Workflows

P. Visualisierung

Flächendarstellung von Gebäudeinformationen (2D):

✓	Ohne grafische Darstellung möglich
✓	Hinterlegung statischer Rastergrafiken, keine Verbindung zu CAD-Daten
✓	Darstellung von CAD-Plänen über Importfunktion
✓	Darstellung von CAD-Plänen über Referenzierungen
✓	Die CAFM-Software verfügt über ein eigenes CAD-Modul
✓	Direkter Zugriff auf eine CAD-Software
✓	Die grafischen Informationen werden in der Datenbank abgelegt

Unterstützte Tools:

✓	AutoCAD/ADT		Nemetschek Allplan		Graphisoft ArchiCAD
	Autodesk Revit		Bentley Microstation		Speedikon
✓	CAD.7, CADVANCE (Eigenprodukte), Web-Browser				

Räumliche Darstellung von Gebäudeinformationen (3D):

✓	Ohne grafische Darstellung möglich
✓	2½D-Modelle aus den Grundrissplänen
✓	Import von 3D-Modellen
	Zugriff auf externe 3D-Modelle
	Zugriff auf fotografische 360°-Panorama-Modelle

Unterstützte Tools:

✓	Autodesk Revit		Nemetschek Allplan		Vectorworks
	Trimble Tekla Structures		Bentley AECOSim	✓	CAD.7 (Eigenprodukt)
	Graphisoft ArchiCAD		Bricsys BricsCAD BIM		

Q. Referenzen

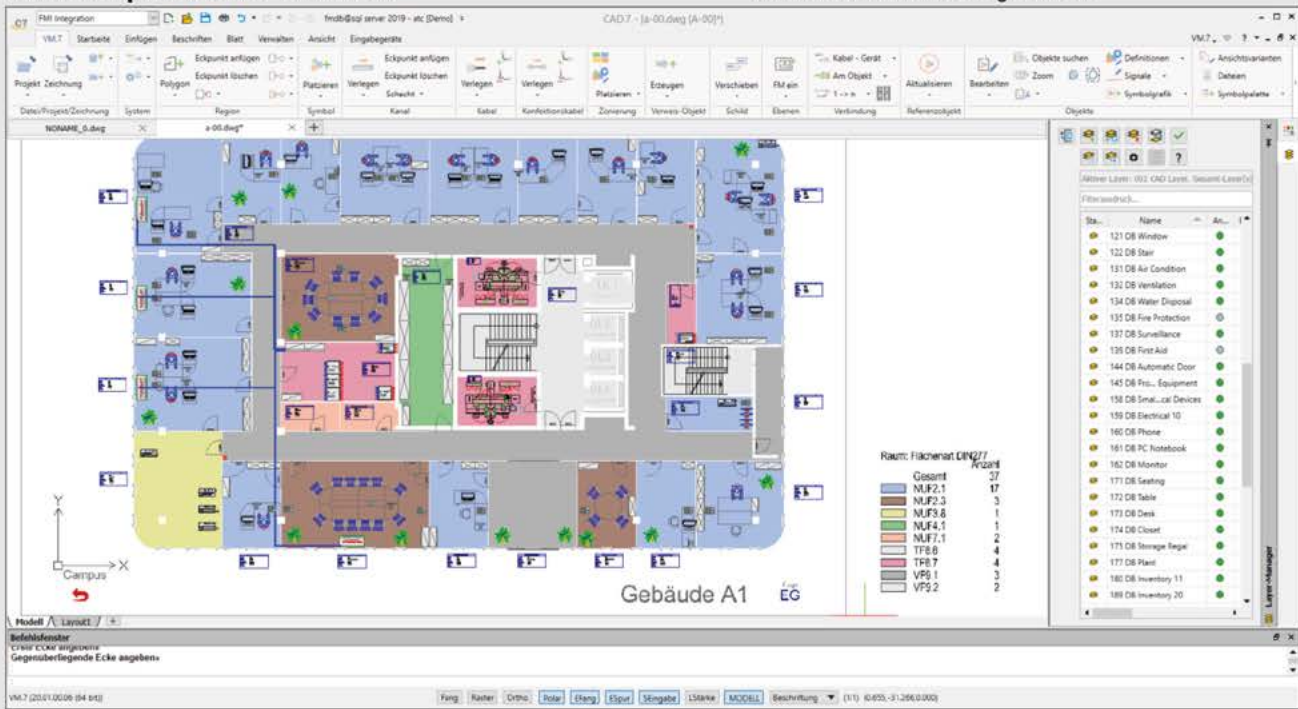
Unternehmen	Ansprechpartner	installierte Arbeitsplätze
Siemens Healthineers		50
Landespolizeiliche Dienste NRW		100
SPIE GmbH		60

R. Besonderheiten der Software laut Hersteller

<p>AT+C folgt dem Motto „Ein Bild sagt mehr als tausend Worte“.</p> <p>In der VM.7-Datenbank werden nicht nur die reinen Daten, sondern auch deren grafische Entsprechung gespeichert. Jedes Objekt besitzt eine zeichnerische Darstellung. Flächen sind intelligent, sie erkennen, wo bzw. in welchem Zusammenhang sich ein Objekt befindet. Inkonsistenzen von Zeichnung und Datenbank gibt es dadurch nicht. Außerdem hält AT+C nichts „geheim“. Die Struktur der Datenbank und sämtliche Anpassungs- und Integrationsfunktionen sind dokumentiert.</p> <p>Es gibt kein „Consulting-Lock-In“ auf den Softwareanbieter. Fairness ist oberstes Geschäftsprinzip.</p>

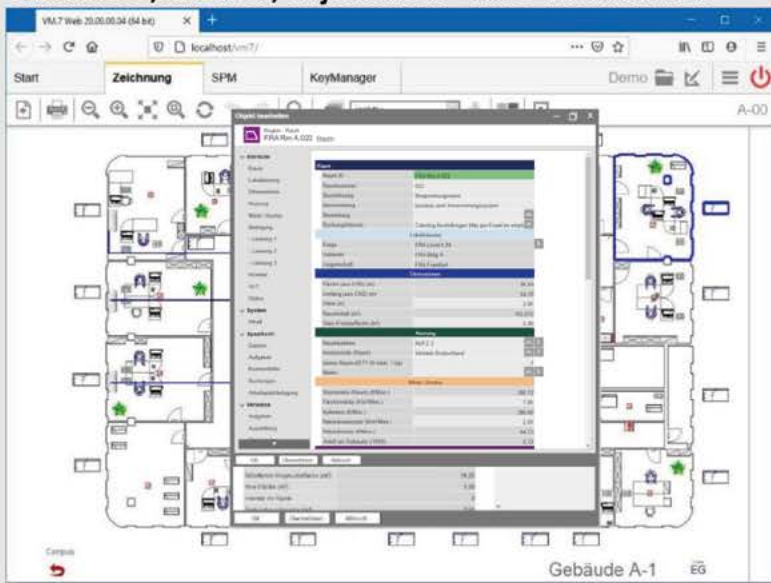
Grundrisspläne in AT+C CAD.7

Arbeiten im nativen dwg-Format



Grafische Auswertungen, z.B. durch Einfärbung von Flächen nach beliebigen Raumbuch-Attributen

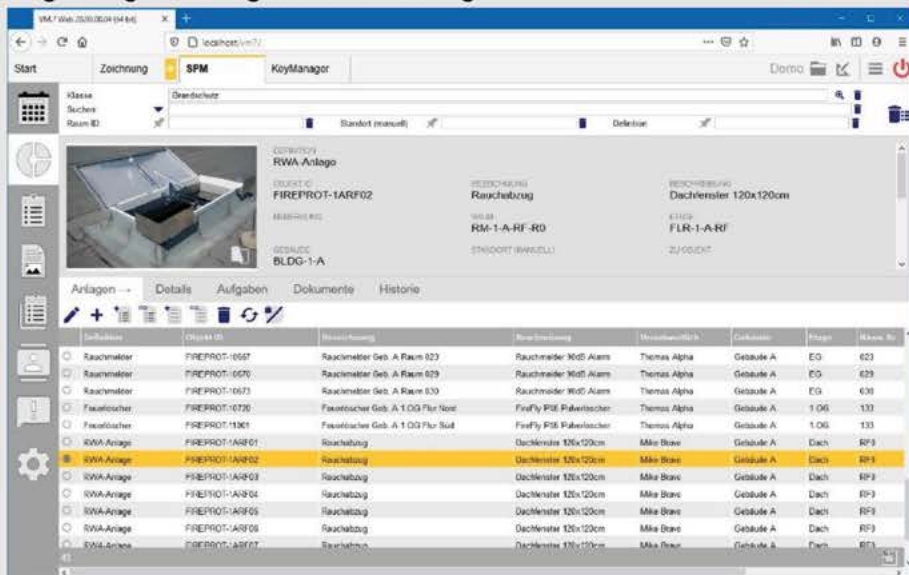
Grundrisse, Inventar, Objektdaten - Alles auch im Web



Berichtsportal mit Auswertungen



Begehung/Wartung/Instandsetzung



mit mobiler Ausführungsdokumentation

