



A. Allgemeine Angaben zum Unternehmen

Internet	www.axians-infoma.de		
----------	----------------------	--	--

Beschäftigte gesamt	330	Beschäftigte im Bereich CAFM	40
---------------------	-----	------------------------------	----

	Gesamtumsatz	Umsatz CAFM
Umsatz	Über 20 Mio. bis 50 Mio. Euro	

Angeborene Dienstleistungen:

✓ CAFM-Beratung	✓ Entwicklung anderer Software
✓ CAFM-Implementierung	✓ Cloud Services, Hosting
✓ Datenerfassung	✓ FM-Beratung

B. Allgemeine Angaben zur CAFM-Software

Bezeichnung und Version	Infoma Liegenschafts- und Gebäudemanagement 2024H1
Erscheinungsjahr	2004

Anwendungsarchitektur:

✓ Eigenst. CAFM-Software	Komplementärsystem zu ERP
--------------------------	---------------------------

	in Deutschland	außerhalb Deutschlands
Anzahl Projekte/Anwender	k.A./2.300	

A	B	C	Anwenderbranchen
			Industrie
			Handel
			Finanzdienstleistung/Versicherung
			Bildungswesen
			Hotellerie und Gastgewerbe
			Facility Services
			Gesundheitswesen
			Energie- und Wasserversorgung/Entsorgung
			Grundstücks- und Wohnungswesen
			Transport und Verkehr/Logistik
			Bauwesen
			Asset-/Property-Management
			Information/Telekommunikation
✓			Öffentliche Verwaltung/Verteidigung
✓			Sonstige

Zertifizierung der Software:

✓ Die Software ist nach GEFMA 444/445 zertifiziert. Kriterienkataloge siehe Seite 18.			
Aktuelles Zertifikat gültig bis	12/2025	Durchgängig zertifiziert seit	2013
(Re-)Zertifizierung nach GEFMA 444/445 beantragt			

Weitere Zertifizierungen Software	
Weitere Zertifizierungen Unternehmen	ISO 9001:2015 Qualitätsmanagementsystem, DIN EN ISO/IEC 27001:2017 Informationssicherheits-Managementssystem

C. Lizenzmodelle und Kosten

✓ Benutzergebundene Lizenzen		Flächen-/Objektlizenz
Concurrent User-/Floating-Lizenz	✓	Gerätelizenzen für mobile Apps

Durchschnittliche Lizenzkosten je Arbeitsplatz	
--	--

Mit der Einführung der CAFM-Software verbundene weitere Softwarekosten:

Datenbank-Software	CAD-Anwendung
KI-Module	Kosten für mobile Lösungen
Softwarepflegevertrag	Cloud-Hosting

D. Schulung und Support

Schulungskosten		Schulungsdauer	
Anwender		Anwender	1 - 2 Tage
Administrator		Administrator	2 - 4 Tage
		Einarbeitungszeit	5 - 7 Tage

✓ Telefon-Helpdesk	✓ Vor-Ort-Support
✓ Internet-Support	✓ Automatische Updates

E. Schnittstellen

Immobilien		Schließanl./ZuKo	
Instandhaltung		Sensorik/IoT	LoRaWan z. B. für Verbrauchswerte; FaciWare zur Abfrage von Sensoren
Business Intelligence			
Kaufmännisch	Marktgängige		
DMS/ECMS	Marktgängige		
GLT/MSR/GA	Marktgängige		
GIS	Marktgängige		
Immobilien-Service-Apps			
Andere	Z. B. epiqr, ALKIS, Energieversorger		

Tools, mit denen die CAFM-Software im Rahmen von BIM interagieren kann:

Autodesk Revit	Nemetschek Allplan	Vectorworks
Trimble Tekla Structures	Bentley AECOSim	Andere
Graphisoft ArchiCAD	Bricsys BricsCAD BIM	

Austausch von Gebäude- und Anlagendaten über:

	nur Import	nur Export	Import/Export
Tabellenformate (CSV, XLS, ODS, u.ä.) (konfigurierbar)			✓
XML-Format (konfigurierbar)			✓
IFC-Format (standardisiert)			✓
COBie-Format (standardisiert)			
CAFM-Connect (standardisiert)			

Unterstützte Buchführungssysteme:

✓ Kaufm. doppelte Buchführung	✓ Kameralistische Buchführung
✓ Rechnungsverarbeitung gemäß ERechV (XRechnung)	

F. Anwendungsschwerpunkte – Technisches FM

Kernfunktion	wird angeboten					mobile Unterstützung
	1	2	3	4	5	
						Objektbetrieb
✓						Dokumentation von Gebäude- und Anlagenbestand
✓						Instandhaltung
✓						Betriebsdokumentation
	✓					Lagerverwaltung/Ersatzteilhaltung
✓						Mängelverfolgung/Objekthistorie
✓						Gewährleistungsverfolgung
✓						Energiemanagement
	✓					Überwachen von Anlagen
		✓				Stellen/Steuern von Anlagen
				✓		Kommunikations- und Netzwerkmanagement
				✓		Leitungsverwaltung/Kabelmanagement
						weitere Leistungen

G. Anwendungsschwerpunkte – Kaufmännisches FM

Kernfunktion	wird angeboten					mobile Unterstützung
	1	2	3	4	5	
						Immobilienmanagement
✓						Liegenschafts-/Flurstückverwaltung
✓						Objektbewertung
✓						Portfoliomanagement
✓						Haus-/Mietverwaltung
✓						Betriebs-/Nebenkostenabrechnung
						Buchführung
✓						Finanzbuchhaltung
✓						Rechnungsprüfung
			✓			Personalbuchhaltung
✓						Anlagenbuchhaltung
✓						Inventarverwaltung
✓						Angebotserstellung und -verwaltung
						weitere Leistungen

H. Anwendungsschwerpunkte – Übergeordnete Leistungen

Kernfunktion	wird angeboten					mobile Unterstützung
	1	2	3	4	5	
						weitere Leistungen
✓						Projektmanagement
✓						Aufgabenverwaltung
✓						Budgetverwaltung
	✓					Personalplanung/-disposition
			✓			Dokumentenmanagement
			✓			AVA-Unterstützung
✓						Vertragsverwaltung
✓						Baukostencontrolling
	✓					Qualitätskontrolle infrastruk. und techn. Leistungen
✓						Benchmarking
✓						Bestandsdatenerfassung
✓						Helpdesk
						weitere Leistungen
✓						Elektronischer Bestellworkflow

I. Anwendungsschwerpunkte – Infrastrukturelles FM

Kernfunktion	wird angeboten					mobile Unterstützung
	1	2	3	4	5	
						Flächenmanagement
✓						Flächendokumentation
✓						Flächenanalyse und -optimierung
				✓		Workspace Management
			✓			Umzugsplanung
						Reinigung
✓						Dokumentation von Reinigungsflächen und -objekten
✓						Unterhalts- und Glasreinigung
				✓		Grünflächenmanagement
✓						Winterdienst
				✓		Entsorgung
						Sicherheit
✓						Schließerverwaltung
				✓		Zutrittskontrolle
				✓		Wachdienst/Objektschutz
			✓			Fluchtwegpläne
			✓			Brandschutzmanagement
				✓		Arbeitsschutz/Gefahrstoffe
						Sonstiges
				✓		Empfangsdienst/Besucherverwaltung
✓						Fuhrparkverwaltung
				✓		Parkraummanagement
✓						Raumreservierung
				✓		Post und Logistik
				✓		Baukataster
				✓		Friedhofverwaltung
						weitere Leistungen

J. Betreiberverantwortung

✓	Abgleich von Anforderungen und Kompetenzen bei Aufgabenverteilung
✓	Ausrichtung von Prozessen an Richtlinien/Vorgaben
✓	Unterstützung bei Gefährdungsbeurteilung
✓	Schnittstellen zu Regelwerksinformationsplattformen (z.B. REG-IS, MAQSIMA)
✓	Eskalationsmanagement

K. Auswertung

Reporting

✓	Editierbare Reports	✓	Dashboard-Funktionalität
✓	Eingebetteter Report-Generator	✓	BI-Unterstützung

Historisierung

	Für einige nachweisrelevante Funktionen	✓	Funktionsübergreifend für alle Daten
--	---	---	--------------------------------------

ESG-Reporting

✓	Generierung und Bereitstellung relevanter Kennzahlen	✓	Einbezug von Daten aus Fremdsystemen
	Erstellen von Standardberichten (GRI, EU-Tax., SASB, ...)		

L. Module und Funktionen

Basis inkl. Flächen- und Vertragsmanagement, CAD-Anbindung, Maßnahmenmanagement, Meldungsmanagement, Instandhaltung, Wartung und Prüfung, Energiemanagement, Vermietungsmanagement, Reinigungsmanagement, Gebäudewertermittlung, BIM-Anbindung, Schließanlagen- und Schlüsselmanagement, Liegenschaftskatastermanagement, ALB-/ALKIS-Konverter, Erbbaurecht, GIS-Anbindung, Raumreservierungsmanagement, Projektkostenkontrolle, Mobile App-Anwendungen, Elektronischer Rechnungsworkflow + Bestellworkflow, Elektronische Akten
--

M. Technische Angaben zur CAFM-Software

Unterstützte Betriebssysteme:

Ist	Clients:	Ist	Netzwerk:
✓	Windows 11	✓	Windows Server 2022
✓	Windows 10	✓	Windows Server 2019
✓	Linux/Unix	✓	Windows Server 2016
✓	MacOS	✓	Linux/Unix

Ist	Datenbanken:	Ist	Mobile Computing:
	Oracle	✓	Android
✓	MS SQL Server	✓	Apple iOS
	MySQL	✓	Andere
	Andere		

Notwendige Server (separate Hardware):

✓	Datenbank-Server	✓	Application-Server
	File-Server	✓	Web-Server
	Andere		

Installation:

✓	Ausschließlich am Application- oder Web-Server erforderlich		Am Application- oder Web-Server und an jedem Client erforderlich
	Ausschließlich am Client erforderlich		Automatische Softwareverteilung
✓	Cloud-Computing ohne Installation		

Die Software kann als Cloud-/SaaS-Lösung eingesetzt werden:

✓	Ja, rein Web-browser basiert	✓	Ja, als Terminal-server-Lösung	✓	Private Cloud möglich
---	------------------------------	---	--------------------------------	---	-----------------------

Sicherheitsstandards bei Cloud-Lösungen:

Standardverschlüsselungen, DSGVO-konform, ISO 27001, ISO 27017, ISO 27018, ISO 27701, Cloud-Kriterien-Katalog C5 nach BSI

Die Software basiert auf folgender Entwicklungsumgebung:

--

N. KI-Unterstützung

	Einbindung externer KI-Modelle		Szenarioanalyse/Simulation
	Chatbot-Funktionalität		Predictive Analytics
	Integration von IoT-Geräten/Sensoren		Optimierte Benutzerführung
	Massendatenanalyse		Modell-Training am internen Datenbestand
	Sonstige		

O. Bedienung der Software

Barrierefreiheit:

	Unterstützung der Systemsteuerungseinstellungen für Größe, Farbe, Schriftart, ...		Dokumentierter Tastaturzugriff auf alle Features
	Unterstützung des Kontrastmodus	✓	Unterstützung von Screenreadern
✓	Lupe/Zoom		Sonstiges

Verwaltung der Zugriffsrechte:

✓	Auf Programmebene	✓	Benutzergruppen/-profile
✓	Auf Datenebene	✓	Datenklassen/-profile
✓	Funktions-/Prozessebene		

✓	Die Software ist mandantenfähig	✓	Anmeldung per Single-Sign-On
---	---------------------------------	---	------------------------------

Drag & Drop wird unterstützt:

✓	Innerhalb der Anwendung	✓	Mit externen Anwendungen
---	-------------------------	---	--------------------------

Unterstützte Sprachen:

Englisch
✓ Eine Sprachumstellung durch den Anwender ist möglich

Prozessunterstützung für die Arbeitsabläufe des Nutzers:

✓	Abbildung der Prozesse	✓	Integration aller wesentlichen Funktionen der CAFM-Software in Workflows
✓	Aktive Unterstützung der Prozesse durch Kontrolle und Steuerung		Einbindung externer Dienstleister in Workflows

Anpassbarkeit der CAFM-Software an Nutzerbedürfnisse bzgl.:

✓	Der Zugriffsrechte	✓	Von Masken/Dialogfeldern
✓	Der Datenstruktur	✓	Von Workflows

P. Visualisierung

Flächendarstellung von Gebäudeinformationen (2D):

✓	Ohne grafische Darstellung möglich
	Hinterlegung statischer Rastergrafiken, keine Verbindung zu CAD-Daten
✓	Darstellung von CAD-Plänen über Importfunktion
✓	Darstellung von CAD-Plänen über Referenzierungen
✓	Die CAFM-Software verfügt über ein eigenes CAD-Modul
✓	Direkter Zugriff auf eine CAD-Software
	Die grafischen Informationen werden in der Datenbank abgelegt

Unterstützte Tools:

✓	AutoCAD/ADT	✓	Nemetschek Allplan	✓	Graphisoft ArchiCAD
✓	Autodesk Revit	✓	Bentley Microstation		Speedikon
✓	Auf Basis DXF, DWG, VSDX				

Räumliche Darstellung von Gebäudeinformationen (3D):

✓	Ohne grafische Darstellung möglich
	2½D-Modelle aus den Grundrissplänen
✓	Import von 3D-Modellen
✓	Zugriff auf externe 3D-Modelle
✓	Zugriff auf fotografische 360°-Panorama-Modelle

Unterstützte Tools:

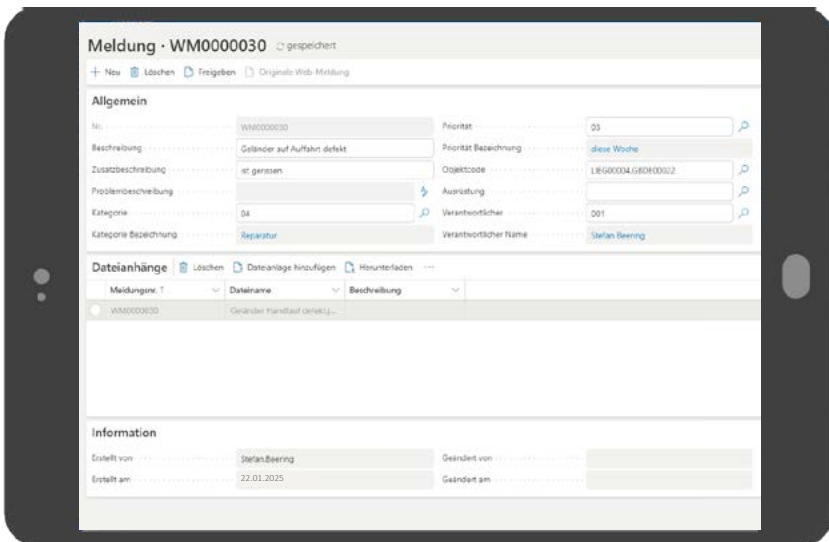
	Autodesk Revit		Nemetschek Allplan		Vectorworks
	Trimble Tekla Structures		Bentley AECOSim	✓	FaciPlan, IFC-Viewer
	Graphisoft ArchiCAD		Bricsys BricsCAD BIM		

Q. Referenzen

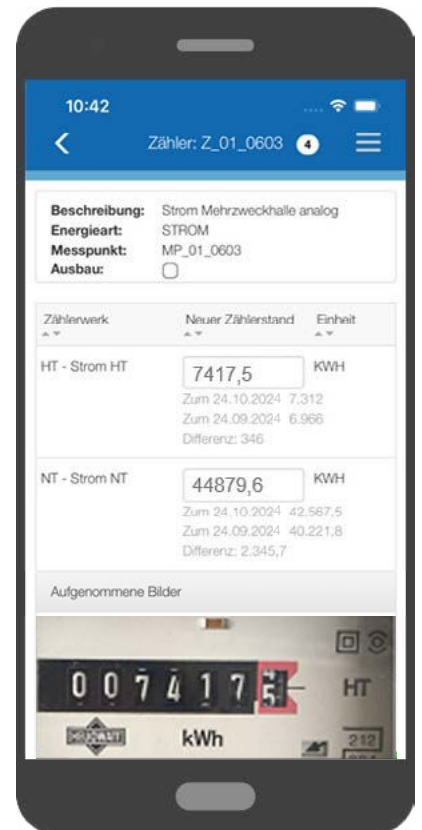
Unternehmen	Ansprechpartner	installierte Arbeitsplätze
Kreis Wesel	Björn Assfelder	25
Stadt Fürth Gebäudewirtschaft	Jörg Petschler	60
Stadt Gerlingen	Michael Gerhold	13

R. Besonderheiten der Software laut Hersteller

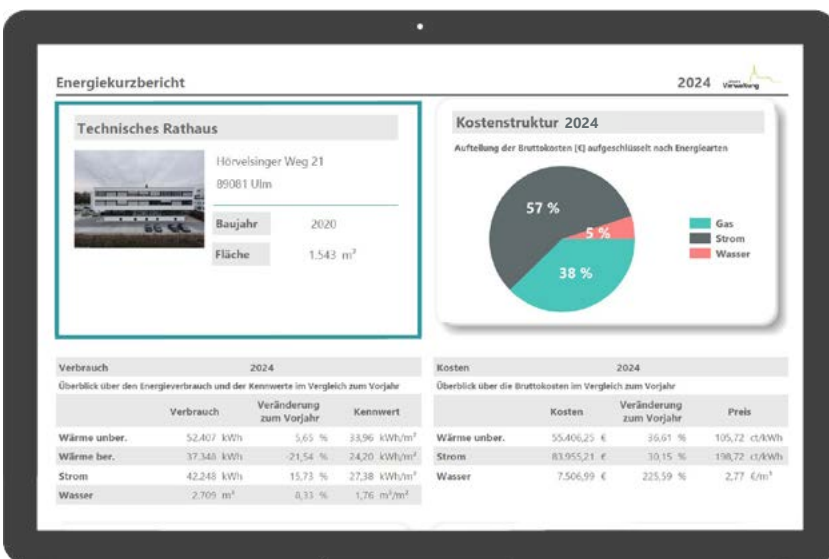
GEFMA-zertifiziertes Fachverfahren für das smarte kommunale Facility Management: Prozessorientiert, effizient, komfortabel und immer auf Basis modernster Technologie. Desktop-App, Web-Client, Tablet-Client und Phone-Client erlauben das Arbeiten unabhängig von Zeit und Ort und bieten Ihnen damit die Flexibilität, heutigen und künftigen Ansprüchen an eine neue Arbeitswelt bzw. „New Work“ gerecht zu werden. Neben dem Einsatz im eigenen Haus oder im Rechenzentrum gehostet, stellen wir Ihnen mit Infoma Online auch eine Cloud-Lösung aus den deutschen Microsoft-Rechenzentren zur Verfügung.



Mobile Erfassung einer Reparatur-Meldung



App Mobile Zähler-standserfassung



Energieauswertung eines Gebäudes