

A. Allgemeine Angaben zum Unternehmen

Internet	www.cafm-systems.at		
----------	---------------------	--	--

Beschäftigte gesamt	15	Beschäftigte im Bereich CAFM	17
---------------------	----	------------------------------	----

	Gesamtumsatz	Umsatz CAFM
Umsatz	Bis 3 Mio. Euro	Bis 3 Mio. Euro

Angeborene Dienstleistungen:

✓ CAFM-Beratung		Entwicklung anderer Software
✓ CAFM-Implementierung	✓	Cloud Services, Hosting
✓ Datenerfassung		FM-Beratung

B. Allgemeine Angaben zur CAFM-Software

Bezeichnung und Version	REDi4 3
Erscheinungsjahr	2002

Anwendungsarchitektur:

✓ Eigenst. CAFM-Software		Komplementärsystem zu ERP	
--------------------------	--	---------------------------	--

	in Deutschland	außerhalb Deutschlands
Anzahl Projekte/Anwender	1/300	30/5.000

A	B	C	Anwenderbranchen
		✓	Industrie
		✓	Handel
✓			Finanzdienstleistung/Versicherung
✓			Bildungswesen
	✓		Hotellerie und Gastgewerbe
✓			Facility Services
		✓	Gesundheitswesen
	✓		Energie- und Wasserversorgung/Entsorgung
	✓		Grundstücks- und Wohnungswesen
	✓		Transport und Verkehr/Logistik
✓			Bauwesen
	✓		Asset-/Property-Management
	✓		Information/Telekommunikation
✓			Öffentliche Verwaltung/Verteidigung
		✓	Sonstige

Zertifizierung der Software:

Die Software ist nach GEFMA 444/445 zertifiziert. Kriterienkataloge siehe Seite 18.			
Aktuelles Zertifikat gültig bis		Durchgängig zertifiziert seit	
(Re-)Zertifizierung nach GEFMA 444/445 beantragt			

Weitere Zertifizierungen Software	
Weitere Zertifizierungen Unternehmen	

C. Lizenzmodelle und Kosten

Benutzergebundene Lizenzen	✓	Flächen-/Objektlizenz
Concurrent User-/Floating-Lizenz		Unternehmenslizenz

Durchschnittliche Lizenzkosten je Arbeitsplatz	
--	--

Mit der Einführung der CAFM-Software verbundene weitere Softwarekosten:

✓ Datenbank-Software		CAD-Anwendung
✓ KI-Module		Kosten für mobile Lösungen
✓ Softwarepflegevertrag	✓	Cloud-Hosting

D. Schulung und Support

Schulungskosten		Schulungsdauer	
Anwender	135 - 1.100 Euro	Anwender	1 - 2 Tage
Administrator	135 - 1.100 Euro	Administrator	1 - 3 Tage
		Einarbeitungszeit	1 - 2 Tage

✓ Telefon-Helpdesk	✓	Vor-Ort-Support
✓ Internet-Support	✓	Automatische Updates

E. Schnittstellen

Immobilien	IGEL, REAL	Schließanl./ZuKo	
Instandhaltung		Sensorik/IoT	Energy Experts
Business Intelligence		KI-Modelle	
Kaufmännisch	SAP, Navision, Microsoft Dynamics 365 Business Central, EDM		
DMS/ECMS	Kendox, Celum DAM, ECM		
GLT/MSR/GA			
GIS			
Immobilien-Service-Apps			
Andere			

Tools, mit denen die CAFM-Software im Rahmen von BIM interagieren kann:

✓ Autodesk Revit	✓	Nemetschek Allplan		Vectorworks
Trimble Tekla Structures		Bentley AECOSim		Andere
✓ Graphisoft ArchiCAD	✓	Bricsys BricsCAD BIM		

Austausch von Gebäude- und Anlagendaten über:

	nur Import	nur Export	Import/Export
Tabellenformate (CSV, XLS, ODS, u.ä.) (konfigurierbar)			✓
XML-Format (konfigurierbar)			✓
IFC-Format (standardisiert)			✓
COBie-Format (standardisiert)			
CAFM-Connect (standardisiert)			

Unterstützte Buchführungssysteme:

	Kaufm. doppelte Buchführung		Kameralistische Buchführung
	Rechnungsverarbeitung gemäß ERechV (XRechnung)		

F. Anwendungsschwerpunkte – Technisches FM

Kernfunktion					mobile Unterstützung
1	2	3	4	5	
✓					Objektbetrieb
✓					Dokumentation von Gebäude- und Anlagenbestand
✓					Instandhaltung
	✓				Betriebsdokumentation
	✓				Lagerverwaltung/Ersatzteilhaltung
✓					Mängelverfolgung/Objekthistorie
✓					Gewährleistungsverfolgung
		✓			Energiemanagement
			✓		Überwachen von Anlagen
				✓	Stellen/Steuern von Anlagen
				✓	Kommunikations- und Netzwerkmanagement
				✓	Leitungsverwaltung/Kabelmanagement
1	2	3	4	5	weitere Leistungen

G. Anwendungsschwerpunkte – Kaufmännisches FM

Kernfunktion					mobile Unterstützung
1	2	3	4	5	
✓					Immobilienmanagement
	✓				Liegenschafts-/Flurstückverwaltung
		✓			Objektbewertung
				✓	Portfoliomanagement
	✓				Haus-/Mietverwaltung
	✓				Betriebs-/Nebenkostenabrechnung
1	2	3	4	5	Buchführung
				✓	Finanzbuchhaltung
				✓	Rechnungsprüfung
				✓	Personalbuchhaltung
				✓	Anlagenbuchhaltung
	✓				Inventarverwaltung
	✓				Angebotserstellung und -verwaltung
1	2	3	4	5	weitere Leistungen

H. Anwendungsschwerpunkte – Übergeordnete Leistungen

Kernfunktion					mobile Unterstützung
1	2	3	4	5	
	✓				Projektmanagement
✓					Aufgabenverwaltung
	✓				Budgetverwaltung
	✓				Personalplanung/-disposition
✓					Dokumentenmanagement
				✓	AVA-Unterstützung
	✓				Vertragsverwaltung
	✓				Baukostencontrolling
	✓				Qualitätskontrolle infrastruk. und techn. Leistungen
				✓	Benchmarking
✓					Bestandsdatenerfassung
✓					Helpdesk
1	2	3	4	5	weitere Leistungen

I. Anwendungsschwerpunkte – Infrastrukturelles FM

Kernfunktion					mobile Unterstützung
1	2	3	4	5	
✓					Flächenmanagement
✓					Flächendokumentation
✓					Flächenanalyse und -optimierung
					Workspace Management
				✓	Umzugsplanung
1	2	3	4	5	Reinigung
	✓				Dokumentation von Reinigungsflächen und -objekten
	✓				Unterhalts- und Glasreinigung
	✓				Grünflächenmanagement
	✓				Winterdienst
	✓				Entsorgung
1	2	3	4	5	Sicherheit
	✓				Schließerverwaltung
				✓	Zutrittskontrolle
				✓	Wachdienst/Objektschutz
	✓				Fluchtwegpläne
			✓		Brandschutzmanagement
	✓				Arbeitsschutz/Gefahrstoffe
1	2	3	4	5	Sonstiges
	✓				Empfangsdienst/Besucherverwaltung
				✓	Fuhrparkverwaltung
				✓	Parkraummanagement
✓					Raumreservierung
				✓	Post und Logistik
	✓				Baumkataster
	✓				Friedhofverwaltung
1	2	3	4	5	weitere Leistungen

J. Betreiberverantwortung

✓	Abgleich von Anforderungen und Kompetenzen bei Aufgabenverteilung
✓	Ausrichtung von Prozessen an Richtlinien/Vorgaben
✓	Unterstützung bei Gefährdungsbeurteilung
	Schnittstellen zu Regelwerksinformationsplattformen (z.B. REG-IS, MAQSIMA)

K. Auswertung

Reporting

✓	Editierbare Reports	✓	Dashboard-Funktionalität
	Eingebetteter Report-Generator		BI-Unterstützung

Historisierung

✓	Für einige nachweisrelevante Funktionen		Funktionsübergreifend für alle Daten
---	---	--	--------------------------------------

ESG-Reporting

✓	Generierung und Bereitstellung relevanter Kennzahlen	✓	Einbezug von Daten aus Fremdsystemen
✓	Erstellen von Standardberichten (GRI, EU-Tax., SASB, ...)		

L. Module und Funktionen

System Butler (Authentifikation & Identifikation), AKS Butler (Stammdaten), Human Ressource (Userverwaltung), Dokumentenablage, Flächenmanagement, Cockpit One – Ticketsystem Hotline, Cockpit One – Instandhaltung, Cockpit One – Hotline Web-Portal, Mobile Applikation (techFM), Materialmanagement, Dokumenten- & Vertragsmanagement, Mobile Applikation (Stammdatenerfassung), Reinigungsmanagement, Mobile Applikation (ServiceFM – Reservierung), Belegungsmanagement, Betriebskosten, Asset Management und Vermarktung, Schlüsselmanagement, Baudatenbank

M. Technische Angaben zur CAFM-Software

Unterstützte Betriebssysteme:

Ist	Clients:	Ist	Netzwerk:
✓	Windows 11		Windows Server 2022
✓	Windows 10		Windows Server 2019
✓	Linux/Unix		Windows Server 2016
✓	MacOS		Linux/Unix

Ist	Datenbanken:	Ist	Mobile Computing:
	Oracle	✓	Android
✓	MS SQL Server	✓	Apple iOS
✓	MySQL		Andere
	Andere		

Notwendige Server (separate Hardware):

✓	Datenbank-Server	✓	Application-Server
	File-Server	✓	Web-Server
	Andere		

Installation:

✓	Ausschließlich am Application- oder Web-Server erforderlich		Am Application- oder Web-Server und an jedem Client erforderlich
	Ausschließlich am Client erforderlich		Automatische Softwareverteilung
	Cloud-Computing ohne Installation		

Die Software kann als Cloud-/SaaS-Lösung eingesetzt werden:

✓	Ja, rein Web-browser basiert		Ja, als Terminal-server-Lösung		Private Cloud möglich
---	------------------------------	--	--------------------------------	--	-----------------------

Sicherheitsstandards bei Cloud-Lösungen:

RZ-Zertifizierung: ISO/IEC 27001, dedizierte Firewall, Transportverschlüsselung

Die Software basiert auf folgender Entwicklungsumgebung:

Visual Studio Code, Visual Studio - IDE, .Net 8 - Server Code, Angular, Javascript, Typescript & CSS - Client, ONIC, Capacitor - Mobile, Git, SVN - SourceCode-Verwaltung

N. KI-Unterstützung

	Einbindung externer KI-Modelle		Szenarioanalyse/Simulation
	Chatbot-Funktionalität		Predictive Analytics
✓	Integration von IoT-Geräten/Sensoren		Optimierte Benutzerführung
	Massendatenanalyse		Modell-Training am internen Datenbestand
	Sonstige		

O. Bedienung der Software

Barrierefreiheit:

✓	Unterstützung der Systemsteuerungseinstellungen für Größe, Farbe, Schriftart, ...	✓	Dokumentierter Tastaturzugriff auf alle Features
	Unterstützung des Kontrastmodus	✓	Unterstützung von Screenreadern
	Lupe/Zoom		Sonstiges

Verwaltung der Zugriffsrechte:

✓	Auf Programmebene	✓	Benutzergruppen/-profile
✓	Auf Datenebene	✓	Datenklassen/-profile
✓	Funktions-/Prozessebene		

✓	Die Software ist mandantenfähig	✓	Anmeldung per Single-Sign-On
---	---------------------------------	---	------------------------------

Drag & Drop wird unterstützt:

✓	Innerhalb der Anwendung	✓	Mit externen Anwendungen
---	-------------------------	---	--------------------------

Unterstützte Sprachen:

Englisch
✓ Eine Sprachumstellung durch den Anwender ist möglich

Prozessunterstützung für die Arbeitsabläufe des Nutzers:

✓	Abbildung der Prozesse	✓	Integration aller wesentlichen Funktionen der CAFM-Software in Workflows
✓	Aktive Unterstützung der Prozesse durch Kontrolle und Steuerung		Einbindung externer Dienstleister in Workflows

Anpassbarkeit der CAFM-Software an Nutzerbedürfnisse bzgl.:

✓	Der Zugriffsrechte	✓	Von Masken/Dialogfeldern
✓	Der Datenstruktur	✓	Von Workflows

P. Visualisierung

Flächendarstellung von Gebäudeinformationen (2D):

✓	Ohne grafische Darstellung möglich
	Hinterlegung statischer Rastergrafiken, keine Verbindung zu CAD-Daten
✓	Darstellung von CAD-Plänen über Importfunktion
✓	Darstellung von CAD-Plänen über Referenzierungen
✓	Die CAFM-Software verfügt über ein eigenes CAD-Modul
	Direkter Zugriff auf eine CAD-Software
✓	Die grafischen Informationen werden in der Datenbank abgelegt

Unterstützte Tools:

✓	AutoCAD/ADT	✓	Nemetschek Allplan	✓	Graphisoft ArchiCAD
✓	Autodesk Revit		Bentley Microstation		Speedikon
	Andere				

Räumliche Darstellung von Gebäudeinformationen (3D):

✓	Ohne grafische Darstellung möglich
✓	2½D-Modelle aus den Grundrissplänen
✓	Import von 3D-Modellen
	Zugriff auf externe 3D-Modelle
✓	Zugriff auf fotografische 360°-Panorama-Modelle

Unterstützte Tools:

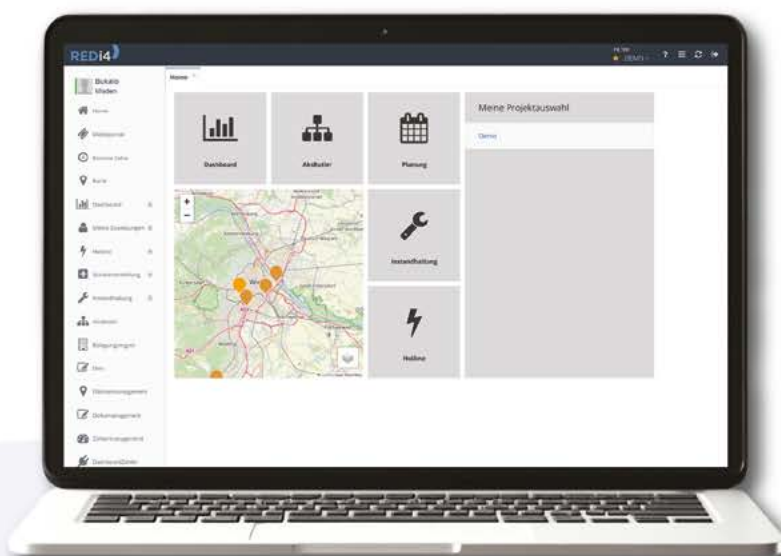
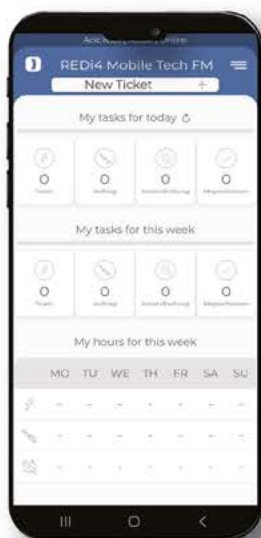
✓	Autodesk Revit	✓	Nemetschek Allplan		Vectorworks
	Trimble Tekla Structures		Bentley AECOSim	✓	IFC
✓	Graphisoft ArchiCAD	✓	Bricsys BricsCAD BIM		

Q. Referenzen

Unternehmen	Ansprechpartner	installierte Arbeitsplätze
PKE Facility Management GmbH	Mario Rambauske	2.000+
ORF - Österreichischer Rundfunk	Ronald Liendl	300+
UNIQA Real Estate Management GmbH	Andrea Hofer	200

R. Besonderheiten der Software laut Hersteller

REDi4 – Flexibles und effizientes CAFM
 REDi4 ist eine webbasierte, leicht bedienbare CAFM-Software, die schnell einsatzbereit ist. Dank ihres modularen Baukastensystems bietet sie maßgeschneiderte Lösungen für effizientes Gebäudemanagement und -wartung. Sie vereinfacht Inventarverwaltung, Wartungsplanung und Leistungsdatenanalyse, verbessert die Kommunikation und steigert Sicherheit sowie Effizienz. Online verfügbare Gebäudedaten erleichtern Sicherheitsmaßnahmen und optimieren Arbeitsabläufe – für modernes, kosteneffizientes Facility Management.



REDi4 IHRE SOFTWARE-LÖSUNG FÜR CAFM

- Webbasiert und schnell einsatzbereit
- Bildet effizientes Gebäudemanagement und -wartung als erprobtes Baukastensystem ab
- Vereinfacht die Inventarverwaltung, die Wartungsplanung, die Übersicht über Leistungsdaten sowie die Kommunikation zwischen den Beteiligten
- Senkt die Kosten und erhöht gleichzeitig die Sicherheit

DIE HIGHLIGHTS VON REDi4:

- AKS Butler
- Flächenmanagement
- Dokumenten- & Vertragsmanagement
- Mobile App
- Ticketing und Wartungsbuch
- Belegungsmanagement

