



Zertifizierung der Software:

✓	Die Software ist nach GEFMA 444/445 zertifiziert. Kriterienkataloge siehe Seite 18.		
Aktuelles Zertifikat gültig bis	03/2025	Durchgängig zertifiziert seit	2011
✓	(Re-)Zertifizierung nach GEFMA 444/445 beantragt		
Weitere Zertifizierungen Software	ISO 50001 - Energiemanagement BAFA		
Weitere Zertifizierungen Unternehmen	ISO 9001, ISO 27001		

A. Allgemeine Angaben zum Unternehmen

Internet	www.ebcsoft.de		
Beschäftigte gesamt	251	Beschäftigte im Bereich CAFM	39
	Gesamtumsatz		Umsatz CAFM
Umsatz	Über 20 Mio. bis 50 Mio. Euro	Über 3 Mio. bis 10 Mio. Euro	

Angebotene Dienstleistungen:

✓	CAFM-Beratung	✓	Entwicklung anderer Software
✓	CAFM-Implementierung	✓	Cloud Services, Hosting
✓	Datenerfassung	✓	FM-Beratung

B. Allgemeine Angaben zur CAFM-Software

Bezeichnung und Version	Vitricon 6
Erscheinungsjahr	2007

Anwendungsarchitektur:

✓	Eigenst. CAFM-Software		Komplementärsystem zu ERP
---	------------------------	--	---------------------------

	in Deutschland	außerhalb Deutschlands
Anzahl Projekte/Anwender	540/11.800	15/1.115

A	B	C	Anwenderbranchen
✓			Industrie
	✓		Handel
		✓	Finanzdienstleistung/Versicherung
	✓		Bildungswesen
		✓	Hotellerie und Gastgewerbe
✓			Facility Services
	✓		Gesundheitswesen
✓			Energie- und Wasserversorgung/Entsorgung
✓			Grundstücks- und Wohnungswesen
	✓		Transport und Verkehr/Logistik
	✓		Bauwesen
	✓		Asset-/Property-Management
	✓		Information/Telekommunikation
✓			Öffentliche Verwaltung/Verteidigung
	✓		Sonstige

C. Lizenzmodelle und Kosten

✓	Benutzergebundene Lizenzen		Flächen-/Objektlizenz
✓	Concurrent User-/Floating-Lizenz	✓	Unternehmenslizenz
✓	Transaktionsgebühren		

Durchschnittliche Lizenzkosten je Arbeitsplatz	600 - 2.500 Euro
--	------------------

Mit der Einführung der CAFM-Software verbundene weitere Softwarekosten:

	Datenbank-Software	✓	CAD-Anwendung
	KI-Module	✓	Kosten für mobile Lösungen
✓	Softwarepflegevertrag	✓	Cloud-Hosting

D. Schulung und Support

Schulungskosten		Schulungsdauer	
Anwender	500 - 1.800 Euro	Anwender	2 - 5 Tage
Administrator	1.200 - 2.000 Euro	Administrator	2 - 6 Tage
		Einarbeitungszeit	3 - 14 Tage

✓	Telefon-Helpdesk	✓	Vor-Ort-Support
✓	Internet-Support	✓	Automatische Updates

E. Schnittstellen

Immobilien	Promos, Wodis, Aareon	Schließanl./ZuKo	Bosch
Instandhaltung	SAP, IBM Tririga	Sensorik/IoT	SMP, MQTT, KNX, Meshcloud API
Business Intelligence	Qlik	KI-Modelle	
Kaufmännisch	SAP, Microsoft Dynamics, Diamant, Seneca		
DMS/ECMS	Docbox, M-Files, Box.net		
GLT/MSR/GA	JCI, Honeywell, Siemens, Kieback&Peter, Görlitz, GFR, Relay, Sauter, Ennovatis, WAGO, KNX, MQTT etc.		
GIS	OpenStreetMaps, ArcGis, Google Maps		
Immobilien-Service-Apps	VitriApp-Aufträge/-Arbeitszeit/-Bäume/-Energie/-Inventar/-Meldungen/-Technik, VORMULA		
Andere	DB-Mapping, WEB-Services, CC2, REST-API, REG-IS, DWD, LDAP, EDIFact, MSCONS, SEPA		

Tools, mit denen die CAFM-Software im Rahmen von BIM interagieren kann:

✓	Autodesk Revit	✓	Nemetschek Allplan	✓	Vectorworks
✓	Trimble Tekla Structures	✓	Bentley AECOSim		Andere
✓	Graphisoft ArchiCAD	✓	Bricsys BricsCAD BIM		

Austausch von Gebäude- und Anlagendaten über:

	nur Import	nur Export	Import/Export
Tabellenformate (CSV, XLS, ODS, u.ä.) (konfigurierbar)			✓
XML-Format (konfigurierbar)			✓
IFC-Format (standardisiert)			✓
COBie-Format (standardisiert)			✓
CAFM-Connect (standardisiert)			✓

Unterstützte Buchführungssysteme:

✓	Kaufm. doppelte Buchführung	✓	Kameralistische Buchführung
✓	Rechnungsverarbeitung gemäß ERechV (XRechnung)		

F. Anwendungsschwerpunkte – Technisches FM

Kernfunktion	wird angeboten					mobile Unterstützung
	1	2	3	4	5	
						Objektbetrieb
✓						Dokumentation von Gebäude- und Anlagenbestand
✓						Instandhaltung
✓						Betriebsdokumentation
	✓					Lagerverwaltung/Ersatzteilhaltung
✓						Mängelverfolgung/Objekthistorie
✓						Gewährleistungsverfolgung
✓						Energiemanagement
✓						Überwachen von Anlagen
		✓				Stellen/Steuern von Anlagen
	✓					Kommunikations- und Netzwerkmanagement
	✓					Leitungsverwaltung/Kabelmanagement
						weitere Leistungen
✓						Sanierungsplanung

G. Anwendungsschwerpunkte – Kaufmännisches FM

Kernfunktion	wird angeboten					mobile Unterstützung
	1	2	3	4	5	
						Immobilienmanagement
✓						Liegenschafts-/Flurstückverwaltung
✓						Objektbewertung
✓						Portfoliomanagement
✓						Haus-/Mietverwaltung
✓						Betriebs-/Nebenkostenabrechnung
						Buchführung
			✓			Finanzbuchhaltung
✓						Rechnungsprüfung
			✓			Personalbuchhaltung
✓						Anlagenbuchhaltung
✓						Inventarverwaltung
✓						Angebotserstellung und -verwaltung
						weitere Leistungen

H. Anwendungsschwerpunkte – Übergeordnete Leistungen

Kernfunktion	wird angeboten					mobile Unterstützung
	1	2	3	4	5	
						weitere Leistungen
✓						Projektmanagement
✓						Aufgabenverwaltung
✓						Budgetverwaltung
✓						Personalplanung/-disposition
✓						Dokumentenmanagement
✓						AVA-Unterstützung
✓						Vertragsverwaltung
✓						Baukostencontrolling
✓						Qualitätskontrolle infrastruk. und techn. Leistungen
✓						Benchmarking
✓						Bestandsdatenerfassung
✓						Helpdesk
						weitere Leistungen

I. Anwendungsschwerpunkte – Infrastrukturelles FM

Kernfunktion	wird angeboten					mobile Unterstützung
	1	2	3	4	5	
						Flächenmanagement
✓						Flächendokumentation
✓						Flächenanalyse und -optimierung
✓						Workspace Management
✓						Umzugsplanung
						Reinigung
✓						Dokumentation von Reinigungsflächen und -objekten
✓						Unterhalts- und Glasreinigung
✓						Grünflächenmanagement
✓						Winterdienst
✓						Entsorgung
						Sicherheit
✓						Schließerwaltung
✓						Zutrittskontrolle
	✓					Wachdienst/Objektschutz
	✓					Fluchtwegpläne
✓						Brandschutzmanagement
✓						Arbeitsschutz/Gefahrstoffe
						Sonstiges
	✓					Empfangsdienst/Besucherverwaltung
✓						Fuhrparkverwaltung
✓						Parkraummanagement
✓						Raumreservierung
	✓					Post und Logistik
✓						Baukataster
	✓					Friedhofverwaltung
						weitere Leistungen

J. Betreiberverantwortung

✓	Abgleich von Anforderungen und Kompetenzen bei Aufgabenverteilung
✓	Ausrichtung von Prozessen an Richtlinien/Vorgaben
✓	Unterstützung bei Gefährdungsbeurteilung
✓	Schnittstellen zu Regelwerksinformationsplattformen (z.B. REG-IS, MAQSIMA)

K. Auswertung

Reporting

✓	Editierbare Reports	✓	Dashboard-Funktionalität
✓	Eingebetteter Report-Generator		BI-Unterstützung

Historisierung

✓	Für einige nachweisrelevante Funktionen	✓	Funktionsübergreifend für alle Daten
---	---	---	--------------------------------------

ESG-Reporting

✓	Generierung und Bereitstellung relevanter Kennzahlen	✓	Einbezug von Daten aus Fremdsystemen
✓	Erstellen von Standardberichten (GRI, EU-Tax., SASB, ...)		

L. Module und Funktionen

Flächen, Baukataster, Dokumente, Anlagen, Projekte (Bauprojekte, Instandhaltung), Energie, Helpdesk, Sanierung, Verträge, Vermietung, Kosten, Inventar, Umzug, BIM, Baucontrolling, Zutritt, Umwelt, Reinigung, Organisation, Arbeitsschutz und Sicherheit
--

M. Technische Angaben zur CAFM-Software

Unterstützte Betriebssysteme:

Ist	Clients:	Ist	Netzwerk:
✓	Windows 11	✓	Windows Server 2022
✓	Windows 10	✓	Windows Server 2019
✓	Linux/Unix	✓	Windows Server 2016
✓	MacOS	✓	Linux/Unix

Ist	Datenbanken:	Ist	Mobile Computing:
	Oracle	✓	Android
✓	MS SQL Server	✓	Apple iOS
✓	MySQL		Andere
✓	Andere		

Notwendige Server (separate Hardware):

✓	Datenbank-Server	✓	Application-Server
✓	File-Server	✓	Web-Server
✓	Message Broker		

Installation:

✓	Ausschließlich am Application- oder Web-Server erforderlich		Am Application- oder Web-Server und an jedem Client erforderlich
	Ausschließlich am Client erforderlich	✓	Automatische Softwareverteilung
✓	Cloud-Computing ohne Installation		

Die Software kann als Cloud-/SaaS-Lösung eingesetzt werden:

✓	Ja, rein Web-browser basiert		Ja, als Terminal-server-Lösung	✓	Private Cloud möglich
---	------------------------------	--	--------------------------------	---	-----------------------

Sicherheitsstandards bei Cloud-Lösungen:

HTTPS, VPN, TLS

Die Software basiert auf folgender Entwicklungsumgebung:

JAVA, Xamarin

N. KI-Unterstützung

	Einbindung externer KI-Modelle	✓	Szenarioanalyse/Simulation
	Chatbot-Funktionalität	✓	Predictive Analytics
✓	Integration von IoT-Geräten/Sensoren		Optimierte Benutzerführung
✓	Massendatenanalyse		Modell-Training am internen Datenbestand
	Sonstige		

O. Bedienung der Software

Barrierefreiheit:

✓	Unterstützung der Systemsteuerungseinstellungen für Größe, Farbe, Schriftart, ...		Dokumentierter Tastaturzugriff auf alle Features
✓	Unterstützung des Kontrastmodus	✓	Unterstützung von Screenreadern
✓	Lupe/Zoom		Sonstiges

Verwaltung der Zugriffsrechte:

✓	Auf Programmebene	✓	Benutzergruppen/-profile
✓	Auf Datenebene	✓	Datenklassen/-profile
✓	Funktions-/Prozessebene		

✓	Die Software ist mandantenfähig	✓	Anmeldung per Single-Sign-On
---	---------------------------------	---	------------------------------

Drag & Drop wird unterstützt:

✓	Innerhalb der Anwendung	✓	Mit externen Anwendungen
---	-------------------------	---	--------------------------

Unterstützte Sprachen:

Englisch, Polnisch, Spanisch, Französisch, Rumänisch
✓ Eine Sprachumstellung durch den Anwender ist möglich

Prozessunterstützung für die Arbeitsabläufe des Nutzers:

✓	Abbildung der Prozesse	✓	Integration aller wesentlichen Funktionen der CAFM-Software in Workflows
✓	Aktive Unterstützung der Prozesse durch Kontrolle und Steuerung	✓	Einbindung externer Dienstleister in Workflows

Anpassbarkeit der CAFM-Software an Nutzerbedürfnisse bzgl.:

✓	Der Zugriffsrechte	✓	Von Masken/Dialogfeldern
✓	Der Datenstruktur	✓	Von Workflows

P. Visualisierung

Flächendarstellung von Gebäudeinformationen (2D):

✓	Ohne grafische Darstellung möglich
✓	Hinterlegung statischer Rastergrafiken, keine Verbindung zu CAD-Daten
✓	Darstellung von CAD-Plänen über Importfunktion
✓	Darstellung von CAD-Plänen über Referenzierungen
✓	Die CAFM-Software verfügt über ein eigenes CAD-Modul
✓	Direkter Zugriff auf eine CAD-Software
✓	Die grafischen Informationen werden in der Datenbank abgelegt

Unterstützte Tools:

✓	AutoCAD/ADT	✓	Nemetschek Allplan	✓	Graphisoft ArchiCAD
✓	Autodesk Revit	✓	Bentley Microstation	✓	Speedikon
✓	BricsCAD				

Räumliche Darstellung von Gebäudeinformationen (3D):

✓	Ohne grafische Darstellung möglich
✓	2½D-Modelle aus den Grundrissplänen
✓	Import von 3D-Modellen
✓	Zugriff auf externe 3D-Modelle
✓	Zugriff auf fotografische 360°-Panorama-Modelle

Unterstützte Tools:

✓	Autodesk Revit	✓	Nemetschek Allplan	✓	Vectorworks
✓	Trimble Tekla Structures	✓	Bentley AECOSim	✓	BricsCAD
✓	Graphisoft ArchiCAD	✓	Bricsys BricsCAD BIM		

Q. Referenzen

Unternehmen	Ansprechpartner	installierte Arbeitsplätze
Bundeswehr		1.250
Apleona		50
Helmholtz-Institut		40

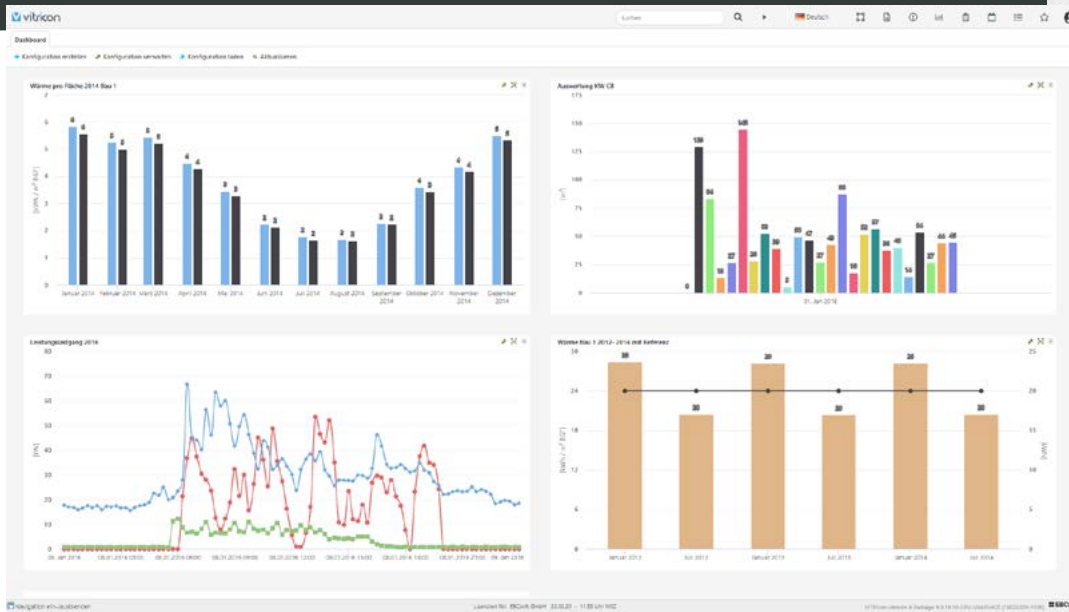
R. Besonderheiten der Software laut Hersteller

Vitricon ist die einzigartige Kombination aus Energie- und Facility Management. Modular aufgebaut, beinhaltet Vitricon ebenfalls speziell auf das Energiemanagement ausgerichtete Funktionen und bietet unzählige Schnittstellen zur Gebäudeautomation, zu Datenloggern und anderen Zählwerterfassungssystemen. Optimale Ergänzungen bilden dazu die VitriApps und VORMULA für mobile Prozesse im Immobilienmanagement und der digitalen Dokumentation von Gebäuden – mobil und in Echtzeit. EBCsoft bietet alles aus einer Hand: Beratung, Bestandserfassung, Implementierung, Anpassung und Betrieb des Systems.

Das ganzheitliche Lösungskonzept zur Optimierung Ihrer FM-Prozesse. Transparent und umfassend.

CAFM

Energiemonitoring nach ISO 50001



The interface shows a detailed view of a heating system component with the following specifications:

- Etage:** Untergeschoss
- Technikraum:** Heizungstechnik
- Heizungsanlage:** BR-Brenner
- Heizungsbrenner:** Heizungsbrenner
- Modell:** Be81bb7c3a-25...
- Hersteller:** sommer
- Produkt-ID:** 89753451457
- Typ:** HZ
- Modelljahr:** 2015
- Hersteller:** Buderus
- Material:** mangelfrei
- Wartungspflichtig:**
- Datum:** 01.09.2015
- Preiswert:** 50
- Preiseinheit:** kW

Unser Buchungsportal

The booking portal interface includes:

- Ressourcen Filtern:** A table listing resources with columns for Name, Pfad, and other details.
- Arbeitsplatz (20):** A list of 20 workstations, including details like '01 WP for BP' and '170011005 - djeAR'.
- Bild:** A detailed view of a resource, showing a 'Produktbild Beamer P7290' and a 'Opel Zafira'.

Unser Serviceportal

The service portal interface features:

- Übersicht Meldungen:** A list of reports with columns for Nr., Bezeichnung, and Ort.
- Suche:** A search bar with the text 'Suche: Suche'.
- Buttons:** '+ Neue Meldung' and 'Alle Einträge'.

