

A. Allgemeine Angaben zum Unternehmen

Internet	www.facility24.de
----------	-------------------

Beschäftigte gesamt		Beschäftigte im Bereich CAFM	
---------------------	--	------------------------------	--

	Gesamtumsatz	Umsatz CAFM
Umsatz	Bis 3 Mio. Euro	Bis 3 Mio. Euro

Angeborene Dienstleistungen:

✓ CAFM-Beratung		Entwicklung anderer Software
✓ CAFM-Implementierung	✓	Cloud Services, Hosting
✓ Datenerfassung		FM-Beratung

B. Allgemeine Angaben zur CAFM-Software

Bezeichnung und Version	facility (24) 7
Erscheinungsjahr	1998

Anwendungsarchitektur:

✓ Eigenst. CAFM-Software		Komplementärsystem zu ERP	
--------------------------	--	---------------------------	--

	in Deutschland	außerhalb Deutschlands
Anzahl Projekte/Anwender		

A	B	C	Anwenderbranchen
✓			Industrie
✓			Handel
✓			Finanzdienstleistung/Versicherung
✓			Bildungswesen
✓			Hotellerie und Gastgewerbe
			Facility Services
✓			Gesundheitswesen
✓			Energie- und Wasserversorgung/Entsorgung
✓			Grundstücks- und Wohnungswesen
✓			Transport und Verkehr/Logistik
			Bauwesen
✓			Asset-/Property-Management
✓			Information/Telekommunikation
			Öffentliche Verwaltung/Verteidigung
✓			Sonstige

Zertifizierung der Software:

✓	Die Software ist nach GEFMA 444/445 zertifiziert. Kriterienkataloge siehe Seite 18.		
Aktuelles Zertifikat gültig bis	03/2027	Durchgängig zertifiziert seit	2014
(Re-)Zertifizierung nach GEFMA 444/445 beantragt			
Weitere Zertifizierungen Software	TÜV Datenschutz, secunet - Security Networks AG, ditis Systeme - The Security-Company		
Weitere Zertifizierungen Unternehmen			

C. Lizenzmodelle und Kosten

✓	Benutzergebundene Lizenzen		Flächen-/Objektlizenz
	Concurrent User-/Floating-Lizenz	✓	Unternehmenslizenz

Durchschnittliche Lizenzkosten je Arbeitsplatz	200 - 3.000
--	-------------

Mit der Einführung der CAFM-Software verbundene weitere Softwarekosten:

	Datenbank-Software		CAD-Anwendung
	KI-Module	✓	Kosten für mobile Lösungen
✓	Softwarepflegevertrag	✓	Cloud-Hosting

D. Schulung und Support

Schulungskosten		Schulungsdauer	
Anwender		Anwender	1 - 2 Tage
Administrator		Administrator	1 - 2 Tage
		Einarbeitungszeit	1 - 2 Tage

✓	Telefon-Helpdesk	✓	Vor-Ort-Support
✓	Internet-Support		Automatische Updates

E. Schnittstellen

Immobilien	Marktgängige	Schließanl./ZuKo	CES, Kaba, Winkhaus
Instandhaltung	Marktgängige	Sensorik/IoT	Projektrealisierung
Business Intelligence	Projektrealisierung	KI-Modelle	Projektrealisierung
Kaufmännisch	SAP, DIAMANT, DATEV, NAVISION, LEXWARE, H+H, KIRP, Axians INFOMA, MACH, KIFIKOD, KFM, myERP, OK.Fis, newSystem, PaISy		
DMS/ECMS	Marktgängige		
GLT/MSR/GA	BACnet, Honeywell, Kieback&Peter, OPC, Siemens u. a.		
GIS	Marktgängige		
Immobilien-Service-Apps	Projektrealisierung		
Andere	Webservices, CIS, TKA, NMS, DDE, COGON oder auf Dateiebene (verschlüsselt)		

Tools, mit denen die CAFM-Software im Rahmen von BIM interagieren kann:

✓	Autodesk Revit	✓	Nemetschek Allplan		Vectorworks
	Trimble Tekla Structures		Bentley AECOSim		Andere
✓	Graphisoft ArchiCAD		Bricsys BricsCAD BIM		

Austausch von Gebäude- und Anlagendaten über:

	nur Import	nur Export	Import/Export
Tabellenformate (CSV, XLS, ODS, u.ä.) (konfigurierbar)			✓
XML-Format (konfigurierbar)			✓
IFC-Format (standardisiert)			✓
COBie-Format (standardisiert)	✓		
CAFM-Connect (standardisiert)	✓		

Unterstützte Buchführungssysteme:

✓	Kaufm. doppelte Buchführung	✓	Kameralistische Buchführung
	Rechnungsverarbeitung gemäß ERechV (XRechnung)		

F. Anwendungsschwerpunkte – Technisches FM

Kernfunktion					mobile Unterstützung
1	2	3	4	5	
✓					Objektbetrieb
✓					Dokumentation von Gebäude- und Anlagenbestand
✓					Instandhaltung
✓					Betriebsdokumentation
	✓				Lagerverwaltung/Ersatzteilhaltung
✓					Mängelverfolgung/Objekthistorie
✓					Gewährleistungsverfolgung
✓					Energiemanagement
✓					Überwachen von Anlagen
			✓		Stellen/Steuern von Anlagen
			✓		Kommunikations- und Netzwerkmanagement
			✓		Leitungsverwaltung/Kabelmanagement
1	2	3	4	5	weitere Leistungen

G. Anwendungsschwerpunkte – Kaufmännisches FM

Kernfunktion					mobile Unterstützung
1	2	3	4	5	
✓					Immobilienmanagement
				✓	Liegenschafts-/Flurstückverwaltung
	✓				Objektbewertung
				✓	Portfoliomanagement
				✓	Haus-/Mietverwaltung
	✓				Betriebs-/Nebenkostenabrechnung
1	2	3	4	5	Buchführung
				✓	Finanzbuchhaltung
				✓	Rechnungsprüfung
				✓	Personalbuchhaltung
				✓	Anlagenbuchhaltung
✓					Inventarverwaltung
				✓	Angebotserstellung und -verwaltung
1	2	3	4	5	weitere Leistungen
✓					Filialmanagement
	✓				Solarparkverwaltung

H. Anwendungsschwerpunkte – Übergeordnete Leistungen

Kernfunktion					mobile Unterstützung
1	2	3	4	5	
	✓				Projektmanagement
✓					Aufgabenverwaltung
✓					Budgetverwaltung
	✓				Personalplanung/-disposition
✓					Dokumentenmanagement
				✓	AVA-Unterstützung
✓					Vertragsverwaltung
✓					Baukostencontrolling
✓					Qualitätskontrolle infrastruk. und techn. Leistungen
✓					Benchmarking
✓					Bestandsdatenerfassung
✓					Helpdesk
1	2	3	4	5	weitere Leistungen

I. Anwendungsschwerpunkte – Infrastrukturelles FM

Kernfunktion					mobile Unterstützung
1	2	3	4	5	
✓					Flächenmanagement
✓					Flächendokumentation
✓					Flächenanalyse und -optimierung
✓					Workspace Management
✓					Umzugsplanung
1	2	3	4	5	Reinigung
✓					Dokumentation von Reinigungsflächen und -objekten
✓					Unterhalts- und Glasreinigung
✓					Grünflächenmanagement
✓					Winterdienst
✓					Entsorgung
1	2	3	4	5	Sicherheit
✓					Schließerwaltung
✓					Zutrittskontrolle
				✓	Wachdienst/Objektschutz
				✓	Fluchtwegpläne
	✓				Brandschutzmanagement
	✓				Arbeitsschutz/Gefahrstoffe
1	2	3	4	5	Sonstiges
✓					Empfangsdienst/Besucherverwaltung
✓					Fuhrparkverwaltung
✓					Parkraummanagement
✓					Raumreservierung
				✓	Post und Logistik
✓					Baumkataster
✓					Friedhofverwaltung
1	2	3	4	5	weitere Leistungen

J. Betreiberverantwortung

✓	Abgleich von Anforderungen und Kompetenzen bei Aufgabenverteilung
✓	Ausrichtung von Prozessen an Richtlinien/Vorgaben
✓	Unterstützung bei Gefährdungsbeurteilung
✓	Schnittstellen zu Regelwerksinformationsplattformen (z.B. REG-IS, MAQSIMA)

K. Auswertung

Reporting

✓	Editierbare Reports	✓	Dashboard-Funktionalität
✓	Eingebetteter Report-Generator	✓	BI-Unterstützung

Historisierung

✓	Für einige nachweisrelevante Funktionen	✓	Funktionsübergreifend für alle Daten
---	---	---	--------------------------------------

ESG-Reporting

✓	Generierung und Bereitstellung relevanter Kennzahlen	✓	Einbezug von Daten aus Fremdsystemen
✓	Erstellen von Standardberichten (GRI, EU-Tax., SASB, ...)	✓	Anbindung externer Datenquellen

L. Module und Funktionen

Instandhaltungsmanagement/Betreiberverantwortung, TGA/Technisches Anlagenmanagement, Energiemanagement/Zählerablesung, REG-IS Anbindung (Regelwerkskataster), Reinigungsmanagement/Qualitätsmanagement, Schließmanagement/Zugangskontrolle, Umzugsmanagement, Flächenmanagement, Bauauftragswesen/Gewährleistung, Maßnahmenplanung, Budgetmanagement, Umzugs-/Inventarmanagement, Mietmanagement/Betriebskostenabrechnung, Sicherheit/Brandschutz, Workflowmanagement, Raumreservierung/Fahrzeugreservierung, Dashboard/Reporting, Vertrags-/Dokumentenmanagement, Projektunterstützung „on demand“ (AddOn), Regeltermine als „Experten Jours fixes“ (AddOn)

M. Technische Angaben zur CAFM-Software

Unterstützte Betriebssysteme:

Ist	Clients:	Ist	Netzwerk:
✓	Windows 11	✓	Windows Server 2022
✓	Windows 10	✓	Windows Server 2019
	Linux/Unix	✓	Windows Server 2016
✓	MacOS		Linux/Unix

Ist	Datenbanken:	Ist	Mobile Computing:
	Oracle	✓	Android
	MS SQL Server	✓	Apple iOS
	MySQL		Andere
	Andere		

Notwendige Server (separate Hardware):

	Datenbank-Server		Application-Server
	File-Server		Web-Server
	Andere		

Installation:

	Ausschließlich am Application- oder Web-Server erforderlich		Am Application- oder Web-Server und an jedem Client erforderlich
	Ausschließlich am Client erforderlich		Automatische Softwareverteilung
✓	Cloud-Computing ohne Installation		

Die Software kann als Cloud-/SaaS-Lösung eingesetzt werden:

✓	Ja, rein Web-browser basiert	✓	Ja, als Terminal-server-Lösung	✓	Private Cloud möglich
---	------------------------------	---	--------------------------------	---	-----------------------

Sicherheitsstandards bei Cloud-Lösungen:

ISO 27001, TÜV Rheinland Testat „Zuverlässiges RZ“, Datenschutzaudit TÜV, Verfahren: SSL, TLS, SFTP, FTPS, RSA, SAML, SSO

Die Software basiert auf folgender Entwicklungsumgebung:

Microsoft .NET, HTML5, JSON, jQuery

N. KI-Unterstützung

	Einbindung externer KI-Modelle		Szenarioanalyse/Simulation
	Chatbot-Funktionalität		Predictive Analytics
	Integration von IoT-Geräten/Sensoren		Optimierte Benutzerführung
	Massendatenanalyse		Modell-Training am internen Datenbestand
	Sonstige		

O. Bedienung der Software

Barrierefreiheit:

✓	Unterstützung der Systemsteuerungseinstellungen für Größe, Farbe, Schriftart, ...		Dokumentierter Tastaturzugriff auf alle Features
	Unterstützung des Kontrastmodus	✓	Unterstützung von Screenreadern
✓	Lupe/Zoom		Sonstiges

Verwaltung der Zugriffsrechte:

✓	Auf Programmebene	✓	Benutzergruppen/-profile
✓	Auf Datenebene	✓	Datenklassen/-profile
✓	Funktions-/Prozessebene		

✓	Die Software ist mandantenfähig	✓	Anmeldung per Single-Sign-On
---	---------------------------------	---	------------------------------

Drag & Drop wird unterstützt:

✓	Innerhalb der Anwendung	✓	Mit externen Anwendungen
---	-------------------------	---	--------------------------

Unterstützte Sprachen:

Englisch, Französisch, Italienisch, Arabisch etc. (über individuelle Sprachtabellen)
✓ Eine Sprachumstellung durch den Anwender ist möglich

Prozessunterstützung für die Arbeitsabläufe des Nutzers:

✓	Abbildung der Prozesse	✓	Integration aller wesentlichen Funktionen der CAFM-Software in Workflows
✓	Aktive Unterstützung der Prozesse durch Kontrolle und Steuerung	✓	Einbindung externer Dienstleister in Workflows

Anpassbarkeit der CAFM-Software an Nutzerbedürfnisse bzgl.:

✓	Der Zugriffsrechte	✓	Von Masken/Dialogfeldern
✓	Der Datenstruktur	✓	Von Workflows

P. Visualisierung

Flächendarstellung von Gebäudeinformationen (2D):

✓	Ohne grafische Darstellung möglich
✓	Hinterlegung statischer Rastergrafiken, keine Verbindung zu CAD-Daten
✓	Darstellung von CAD-Plänen über Importfunktion
✓	Darstellung von CAD-Plänen über Referenzierungen
✓	Die CAFM-Software verfügt über ein eigenes CAD-Modul
	Direkter Zugriff auf eine CAD-Software
✓	Die grafischen Informationen werden in der Datenbank abgelegt

Unterstützte Tools:

✓	AutoCAD/ADT		Nemetschek Allplan		Graphisoft ArchiCAD
✓	Autodesk Revit		Bentley Microstation		Speedikon
	Andere				

Räumliche Darstellung von Gebäudeinformationen (3D):

✓	Ohne grafische Darstellung möglich
✓	2½D-Modelle aus den Grundrissplänen
✓	Import von 3D-Modellen
✓	Zugriff auf externe 3D-Modelle
✓	Zugriff auf fotografische 360°-Panorama-Modelle

Unterstützte Tools:

✓	Autodesk Revit	✓	Nemetschek Allplan	✓	Vectorworks
	Trimble Tekla Structures		Bentley AECOSim		Andere
✓	Graphisoft ArchiCAD		Bricsys BricsCAD BIM		

Q. Referenzen

Unternehmen	Ansprechpartner	installierte Arbeitsplätze
Saarländischer Rundfunk		
SCHÜCO International KG		
Sparkasse Hannover		

R. Besonderheiten der Software laut Hersteller

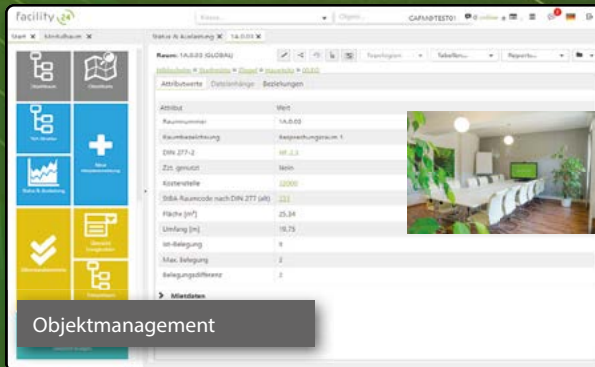
Darum CAFM mit facility (24)
1. Effizienterer Projektstart: Keine aufwendigen Consulting-Phasen – facility (24) wird gebrauchsfertig bereitgestellt und ist anschließend flexibel anpassbar.
2. Bestmögliche Projektbegleitung: Kurzfristige Projektunterstützung („On-Demand-Services“) und regelmäßiger Austausch („Projekt-Jour-fixes“).
3. Bessere Erfüllung der Betreiberpflichten: Rechtssichere Wartungshistorie zur Risikominimierung und anpassbare Checklisten für regelmäßige Wartungen nach VDMA oder REG-IS.
GEFMA 444 zertifiziert ✓ Best of Mittelstand ✓ trusted.de „Best of CAFM“ ✓ Proven Expert „Top Empfehlung“ ✓

facility 24

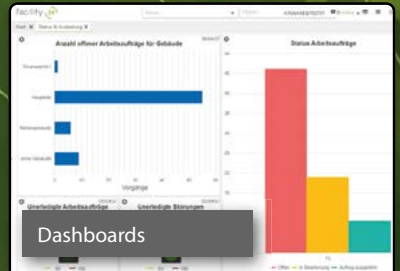
im Web & per App
 zertifiziert · ausgezeichnet · sicher



Wartungsplaner



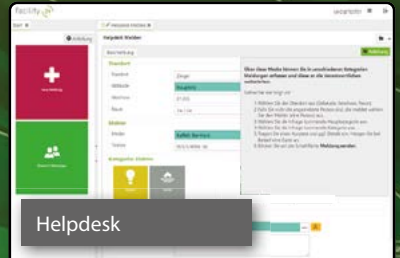
Objektmanagement



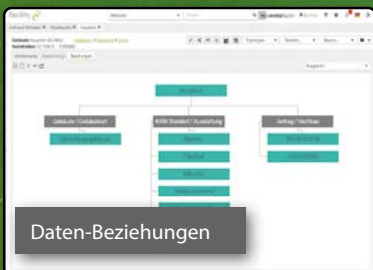
Dashboards



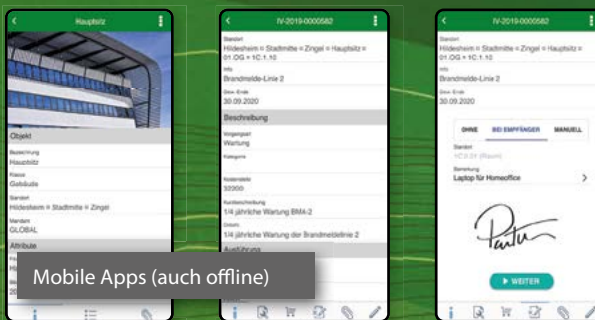
Energieauswertungen



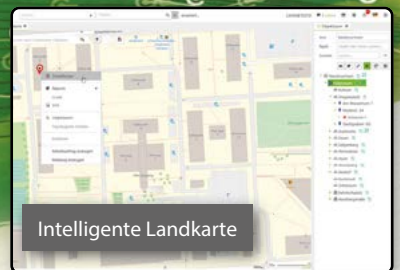
Helpdesk



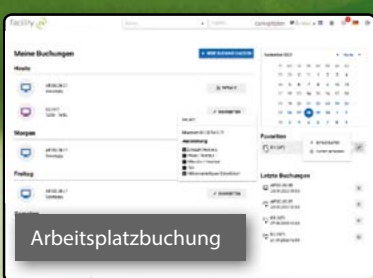
Daten-Beziehungen



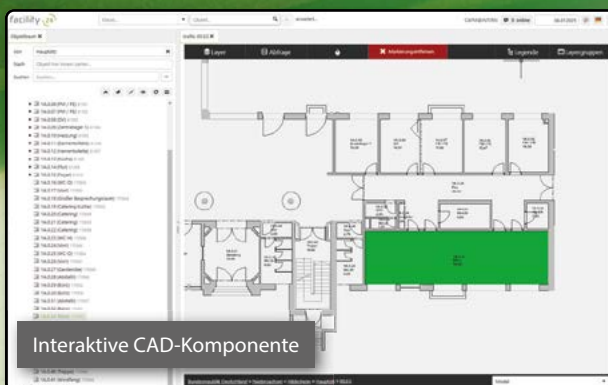
Mobile Apps (auch offline)



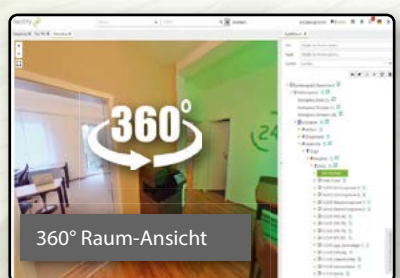
Intelligente Landkarte



Arbeitsplatzbuchung



Interaktive CAD-Komponente



360° Raum-Ansicht



jetzt kostenlose Erstberatung buchen: www.facility24.de



facility 24

BEMA
 Deloitte.
 METRO AG
 SPIE GmbH
 FC St. Pauli
 Feps GmbH
 Harting KGaA
 e.on Avacon AG
 Hamburger Bank
 Ruppiner Kliniken
 dataport Hamburg
 AOK Niedersachsen
 CHT R. Beitlich GmbH
 Universität Lüneburg
 Seeuferhaus Konstanz
 FitX Deutschland GmbH
 Finanzbehörde Hamburg
 Fachhochschule Hannover
 extra Handelsgesellschaft
 ORGA Kartensysteme GmbH
 Bremer Weser-Stadion GmbH
 Verlag Der Tagesspiegel GmbH
 Hamburger Krematorium GmbH
 VSG GmbH (Vattenfall Europe AG)
 Techniker Krankenkasse Hamburg
 enercity Immobilien GmbH & Co KG
 Klingenthal Südring GmbH
 Klinikum Burgenlandkreis
 real SB-Warenhaus GmbH
 H. F. Wiebe GmbH & Co. KG
 Saarländischer Rundfunk
 TIP Discount Markt GmbH
 altona Diagnostics GmbH
 Sprinkenhof AG Hamburg
 Sprinkenhof AG Hamburg
 Caritasverband Duisburg
 Max Planck Institut für
 Infektionsbiologie, Charité Berlin
 Tectareal Property Management GmbH
 Walbusch Walter Busch GmbH & Co. KG
 HOCHTIEF Property Management GmbH
 AWO Krankenhausbetriebs. Ges. Sachsen-Anhalt
 Pirelli RE Facility Management Deutschland GmbH
 DEW21 - Dortmunder Energie- u. Wasserversorgungs GmbH
 HAW - Hochschule für Angewandte Wissenschaften Hamburg
 BSU - Behörde für Stadtentw. und Umwelt, Hamburg
 DIW - Deutsches Institut für Wirtschaftsforschung
 PRELIOS Facility Management Deutschland GmbH
 FGM Fachpartner Gebäudemanagement GmbH
 BUWOG Immobilien Management GmbH
 Union Investment Real Estate GmbH
 Verwaltungs-Berufsgenossenschaft
 Sparkasse Hildesheim Goslar Peine
 CHI Germany Cargo Handling GmbH
 Kreiskrankenhaus Helmstedt
 STINNES Reifendienst GmbH
 Sparkasse Münsterland Ost
 Stadtparkasse Wuppertal
 SCHÜCO International KG
 Caritasverband Rheine
 LIDL Österreich GmbH
 Mast Jägermeister AG
 Sparkasse Hannover
 Universität Rostock
 Süwag Energie AG
 Bosch Rexroth AG
 Sto SE & Co. KGaA
 Polizei Hamburg
 regiocom GmbH
 Lindner Group
 LK Osnabrück

28+ Jahre
CAFМ-Software

22+ Jahre
CAFМ-Hosting

Besser. Für Ihren Projekterfolg.

1 benutzerfreundlicher.

facility (24) vereint leistungsstarke Funktionen mit hervorragender Übersichtlichkeit, durch aufgabenbezogene Menüs.

2 effizienter.

facility (24) ist in den Basis-Modulen fertig eingerichtet und schnell einsatzbereit. Mit wenig Consulting und ohne IT-Hilfe.

3 anpassbarer.

facility (24) ist flexibel anpassbar. Von der Oberfläche, bis hin zu Datenklassen, Merkmalen, Objekt-Hierarchien und mehr.

4 offener.

facility (24) ist offen für Schnittstellen (SAP, ERP, GLT, DMS, etc.). Entweder offline per Datei oder als Online Web-Service.



www.facility24.de