



### A. Allgemeine Angaben zum Unternehmen

Internet	www.key-logic.de		
----------	------------------	--	--

Beschäftigte gesamt	13	Beschäftigte im Bereich CAFM	13
---------------------	----	------------------------------	----

	Gesamtumsatz	Umsatz CAFM
Umsatz	Bis 3 Mio. Euro	Bis 3 Mio. Euro

Angeborene Dienstleistungen:

✓ CAFM-Beratung		Entwicklung anderer Software
✓ CAFM-Implementierung	✓	Cloud Services, Hosting
✓ Datenerfassung		FM-Beratung

### B. Allgemeine Angaben zur CAFM-Software

Bezeichnung und Version	KeyLogic Q1-2025
Erscheinungsjahr	2001

Anwendungsarchitektur:

✓ Eigenst. CAFM-Software		Komplementärsystem zu ERP	
--------------------------	--	---------------------------	--

	<b>in Deutschland</b>	<b>außerhalb Deutschlands</b>
Anzahl Projekte/Anwender	370/10.500	46/1.200

A	B	C	Anwenderbranchen
✓			Industrie
✓			Handel
✓			Finanzdienstleistung/Versicherung
✓			Bildungswesen
	✓		Hotellerie und Gastgewerbe
✓			Facility Services
	✓		Gesundheitswesen
✓			Energie- und Wasserversorgung/Entsorgung
	✓		Grundstücks- und Wohnungswesen
✓			Transport und Verkehr/Logistik
✓			Bauwesen
✓			Asset-/Property-Management
✓			Information/Telekommunikation
✓			Öffentliche Verwaltung/Verteidigung
✓			Sonstige

Zertifizierung der Software:

✓	Die Software ist nach GEFMA 444/445 zertifiziert. Kriterienkataloge siehe Seite 18.		
Aktuelles Zertifikat gültig bis	11/2026	Durchgängig zertifiziert seit	2010
(Re-)Zertifizierung nach GEFMA 444/445 beantragt			

Weitere Zertifizierungen Software	
Weitere Zertifizierungen Unternehmen	

### C. Lizenzmodelle und Kosten

	Benutzergebundene Lizenzen	✓	Mobile Lizenzen, Endgerät- und User-gebunden
✓	Concurrent User-/Floating-Lizenz	✓	Unternehmenslizenz

Durchschnittliche Lizenzkosten je Arbeitsplatz	200 - 3.000 Euro
--	------------------

Mit der Einführung der CAFM-Software verbundene weitere Softwarekosten:

	Datenbank-Software		CAD-Anwendung
	KI-Module		Kosten für mobile Lösungen
✓	Softwarepflegevertrag		Cloud-Hosting

### D. Schulung und Support

Schulungskosten		Schulungsdauer	
Anwender	250 - 1.200 Euro	Anwender	1 - 3 Tage
Administrator	250 - 1.200 Euro	Administrator	1 - 3 Tage
		Einarbeitungszeit	1 - 3 Tage

✓	Telefon-Helpdesk	✓	Vor-Ort-Support
✓	Internet-Support	✓	Automatische Updates

### E. Schnittstellen

Immobilien	Diverse	Schließanl./ZuKo	Diverse
Instandhaltung	Diverse	Sensorik/IoT	Diverse
Business Intelligence	Diverse	KI-Modelle	
Kaufmännisch	SAP (CO, FI, FI-AA, PM, CS, HR, Netzplan ...), diverse ERP- und FiBu-Systeme		
DMS/ECMS	Diverse		
GLT/MSR/GA	Diverse		
GIS	Diverse		
Immobilien-Service-Apps	Diverse		
Andere	KeyData, Active Directory, KeyLogic API		

Tools, mit denen die CAFM-Software im Rahmen von BIM interagieren kann:

✓	Autodesk Revit	✓	Nemetschek Allplan		Vectorworks
	Trimble Tekla Structures		Bentley AECOSim		Andere
✓	Graphisoft ArchiCAD	✓	Bricsys BricsCAD BIM		

Austausch von Gebäude- und Anlagendaten über:

	nur Import	nur Export	Import/Export
Tabellenformate (CSV, XLS, ODS, u.ä.) (konfigurierbar)			✓
XML-Format (konfigurierbar)			✓
IFC-Format (standardisiert)			✓
COBie-Format (standardisiert)	✓		
CAFM-Connect (standardisiert)			✓

Unterstützte Buchführungssysteme:

✓	Kaufm. doppelte Buchführung	✓	Kameralistische Buchführung
✓	Rechnungsverarbeitung gemäß ERechV (XRechnung)		

## F. Anwendungsschwerpunkte – Technisches FM

Kernfunktion					mobile Unterstützung
1	2	3	4	5	
✓					Objektbetrieb
✓					Dokumentation von Gebäude- und Anlagenbestand
✓					Instandhaltung
✓					Betriebsdokumentation
	✓				Lagerverwaltung/Ersatzteilkhaltung
✓					Mängelverfolgung/Objekthistorie
✓					Gewährleistungsverfolgung
✓					Energiemanagement
✓					Überwachen von Anlagen
		✓			Stellen/Steuern von Anlagen
		✓			Kommunikations- und Netzwerkmanagement
		✓			Leitungsverwaltung/Kabelmanagement
1	2	3	4	5	<b>weitere Leistungen</b>

## G. Anwendungsschwerpunkte – Kaufmännisches FM

Kernfunktion					mobile Unterstützung
1	2	3	4	5	
✓					Immobilienmanagement
	✓				Liegenschafts-/Flurstückverwaltung
	✓				Objektbewertung
	✓				Portfoliomanagement
	✓				Haus-/Mietverwaltung
✓					Betriebs-/Nebenkostenabrechnung
1	2	3	4	5	<b>Buchführung</b>
		✓			Finanzbuchhaltung
✓					Rechnungsprüfung
		✓			Personalbuchhaltung
		✓			Anlagenbuchhaltung
✓					Inventarverwaltung
✓					Angebotserstellung und -verwaltung
1	2	3	4	5	<b>weitere Leistungen</b>
✓					Zentrales Auftragsmanagement, interne Leistungsverrechnung

## H. Anwendungsschwerpunkte – Übergeordnete Leistungen

Kernfunktion					mobile Unterstützung
1	2	3	4	5	
✓					Projektmanagement
✓					Aufgabenverwaltung
✓					Budgetverwaltung
✓					Personalplanung/-disposition
✓					Dokumentenmanagement
✓					AVA-Unterstützung
✓					Vertragsverwaltung
✓					Baukostencontrolling
✓					Qualitätskontrolle infrastruk. und techn. Leistungen
✓					Benchmarking
✓					Bestandsdatenerfassung
✓					Helpdesk
1	2	3	4	5	<b>weitere Leistungen</b>

## I. Anwendungsschwerpunkte – Infrastrukturelles FM

Kernfunktion					mobile Unterstützung
1	2	3	4	5	
✓					Flächenmanagement
✓					Flächendokumentation
✓					Flächenanalyse und -optimierung
	✓				Workspace Management
✓					Umzugsplanung
1	2	3	4	5	<b>Reinigung</b>
✓					Dokumentation von Reinigungsflächen und -objekten
✓					Unterhalts- und Glasreinigung
✓					Grünflächenmanagement
✓					Winterdienst
✓					Entsorgung
1	2	3	4	5	<b>Sicherheit</b>
✓					Schließerverwaltung
		✓			Zutrittskontrolle
✓					Wachdienst/Objektschutz
✓					Fluchtwegpläne
✓					Brandschutzmanagement
✓					Arbeitsschutz/Gefahrstoffe
1	2	3	4	5	<b>Sonstiges</b>
	✓				Empfangsdienst/Besucherverwaltung
✓					Fuhrparkverwaltung
✓					Parkraummanagement
✓					Raumreservierung
	✓				Post und Logistik
	✓				Baumkataster
	✓				Friedhofverwaltung
1	2	3	4	5	<b>weitere Leistungen</b>

## J. Betreiberverantwortung

✓	Abgleich von Anforderungen und Kompetenzen bei Aufgabenverteilung
✓	Ausrichtung von Prozessen an Richtlinien/Vorgaben
✓	Unterstützung bei Gefährdungsbeurteilung
✓	Schnittstellen zu Regelwerksinformationsplattformen (z.B. REG-IS, MAQSIMA)

## K. Auswertung

### Reporting

✓	Editierbare Reports	✓	Dashboard-Funktionalität
✓	Eingebetteter Report-Generator	✓	BI-Unterstützung

### Historisierung

✓	Für einige nachweisrelevante Funktionen	✓	Funktionsübergreifend für alle Daten
---	---	---	--------------------------------------

### ESG-Reporting

✓	Generierung und Bereitstellung relevanter Kennzahlen	✓	Einbezug von Daten aus Fremdsystemen
✓	Erstellen von Standardberichten (GRI, EU-Tax., SASB, ...)		

## L. Module und Funktionen

Anlagenmanagement, Auftragsmanagement, Dokumentenverwaltung, ESG Ressourcencontrolling u. Reporting, Flächenmanagement, Gewährleistungsmanagement, Inventarverwaltung, Kostenmanagement & Budgets, Projektmanagement, Prüfmittel-/Sonderwerkzeugeverwaltung, Reservierungsmanagement, Reinigungsmanagement, Re-/Investitionsplanung, Schließanlagenmanagement, Störungsmanagement, Umweltschutzmanagement, ESG, Umzugsmanagement, Vermietungsmanagement, Vertragsmanagement, Wartung & Instandsetzung
---

## M. Technische Angaben zur CAFM-Software

Unterstützte Betriebssysteme:

Ist	Clients:	Ist	Netzwerk:
✓	Windows 11	✓	Windows Server 2022
✓	Windows 10	✓	Windows Server 2019
	Linux/Unix		Windows Server 2016
	MacOS		Linux/Unix

Ist	Datenbanken:	Ist	Mobile Computing:
	Oracle	✓	Android
✓	MS SQL Server	✓	Apple iOS
	MySQL		Andere
	Andere		

Notwendige Server (separate Hardware):

	Datenbank-Server		Application-Server
	File-Server		Web-Server
	Andere		

Installation:

	Ausschließlich am Application- oder Web-Server erforderlich	✓	Am Application- oder Web-Server und an jedem Client erforderlich
	Ausschließlich am Client erforderlich	✓	Automatische Softwareverteilung
✓	Cloud-Computing ohne Installation		

Die Software kann als Cloud-/SaaS-Lösung eingesetzt werden:

✓	Ja, rein Web-browser basiert	✓	Ja, als Terminal-server-Lösung	✓	Private Cloud möglich
---	------------------------------	---	--------------------------------	---	-----------------------

Sicherheitsstandards bei Cloud-Lösungen:

SSL-Verbindungen, zertifizierte Rechenzentren
---

Die Software basiert auf folgender Entwicklungsumgebung:

Microsoft .NET
----------------

## N. KI-Unterstützung

	Einbindung externer KI-Modelle		Szenarioanalyse/Simulation
	Chatbot-Funktionalität		Predictive Analytics
✓	Integration von IoT-Geräten/Sensoren		Optimierte Benutzerführung
✓	Massendatenanalyse		Modell-Training am internen Datenbestand
	Sonstige		

## O. Bedienung der Software

Barrierefreiheit:

✓	Unterstützung der Systemsteuerungseinstellungen für Größe, Farbe, Schriftart, ...	✓	Dokumentierter Tastaturzugriff auf alle Features
✓	Unterstützung des Kontrastmodus		Unterstützung von Screenreadern
✓	Lupe/Zoom		Sonstiges

Verwaltung der Zugriffsrechte:

✓	Auf Programmebene	✓	Benutzergruppen/-profile
✓	Auf Datenebene	✓	Datenklassen/-profile
✓	Funktions-/Prozessebene		

✓	Die Software ist mandantenfähig	✓	Anmeldung per Single-Sign-On
---	---------------------------------	---	------------------------------

Drag & Drop wird unterstützt:

✓	Innerhalb der Anwendung	✓	Mit externen Anwendungen
---	-------------------------	---	--------------------------

Unterstützte Sprachen:

Englisch
✓ Eine Sprachumstellung durch den Anwender ist möglich

Prozessunterstützung für die Arbeitsabläufe des Nutzers:

✓	Abbildung der Prozesse	✓	Integration aller wesentlichen Funktionen der CAFM-Software in Workflows
✓	Aktive Unterstützung der Prozesse durch Kontrolle und Steuerung	✓	Einbindung externer Dienstleister in Workflows

Anpassbarkeit der CAFM-Software an Nutzerbedürfnisse bzgl.:

✓	Der Zugriffsrechte	✓	Von Masken/Dialogfeldern
✓	Der Datenstruktur	✓	Von Workflows

## P. Visualisierung

Flächendarstellung von Gebäudeinformationen (2D):

✓	Ohne grafische Darstellung möglich
✓	Hinterlegung statischer Rastergrafiken, keine Verbindung zu CAD-Daten
✓	Darstellung von CAD-Plänen über Importfunktion
✓	Darstellung von CAD-Plänen über Referenzierungen
	Die CAFM-Software verfügt über ein eigenes CAD-Modul
✓	Direkter Zugriff auf eine CAD-Software
✓	Die grafischen Informationen werden in der Datenbank abgelegt

Unterstützte Tools:

✓	AutoCAD/ADT	✓	Nemetschek Allplan	✓	Graphisoft ArchiCAD
✓	Autodesk Revit		Bentley Microstation		Speedikon
✓	Bricsys BricsCAD, generell DWG-Format				

Räumliche Darstellung von Gebäudeinformationen (3D):

✓	Ohne grafische Darstellung möglich
✓	2½D-Modelle aus den Grundrissplänen
✓	Import von 3D-Modellen
✓	Zugriff auf externe 3D-Modelle
✓	Zugriff auf fotografische 360°-Panorama-Modelle

Unterstützte Tools:

✓	Autodesk Revit	✓	Nemetschek Allplan		Vectorworks
	Trimble Tekla Structures		Bentley AECOSim		Andere
✓	Graphisoft ArchiCAD	✓	Bricsys BricsCAD BIM		

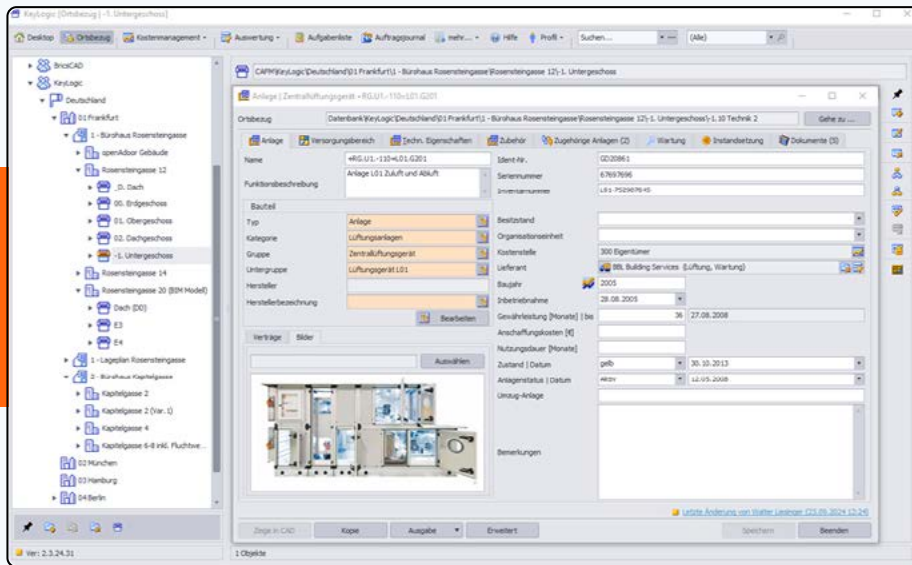
## Q. Referenzen

Unternehmen	Ansprechpartner	installierte Arbeitsplätze
Bundesagentur für Arbeit		
Rhein-Neckar-Kreis		
FM-Plus Facility Management GmbH		

## R. Besonderheiten der Software laut Hersteller

Immobilien-Assets nachhaltig und effizient managen – das ist die Herausforderung, die Sie mit KeyLogic erfolgreich meistern. Mit Hilfe unserer Software ermitteln Sie ESG-relevante Daten und werten sie aus, betreiben Ihre Gebäude ressourcenschonend und steuern Prozesse effizient. Wenn Sie möchten, schon in wenigen Tagen. Denn als einzige CAFM-Lösung am Markt ist KeyLogic direkt einsatzbereit. Das heißt, Sie können flexibel agieren – sofort mit Teilthemen starten, die für Sie Priorität haben, und sukzessive mehr Funktionalitäten nutzen. Und das ganz ohne Zusatzkosten. Denn bei KeyLogic sind von Anfang an alle Module inklusive.

# Digitalisierung & Nachhaltigkeit mit



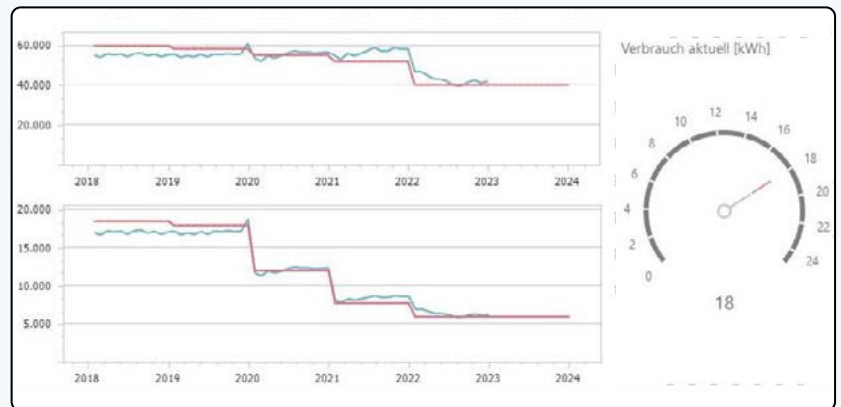
**KeyLogic Home**



**Gebäude, Assets & Ressourcen einfach und effizient managen**



**CAD / BIM / loT Integration**



**Nachhaltigkeits-Monitoring**



**Web & Mobile Apps, HelpDesk, Reservierung und Inventur**



key-logic.de · +49 6196 / 49396-0 · info@key-logic.de

