



A. Allgemeine Angaben zum Unternehmen

Internet	www.plan-vision.com		
----------	---------------------	--	--

Beschäftigte gesamt	18	Beschäftigte im Bereich CAFM	16
---------------------	----	------------------------------	----

	Gesamtumsatz	Umsatz CAFM
Umsatz	Bis 3 Mio. Euro	Bis 3 Mio. Euro

Angeborene Dienstleistungen:

✓ CAFM-Beratung		Entwicklung anderer Software
✓ CAFM-Implementierung	✓	Cloud Services, Hosting
✓ Datenerfassung		FM-Beratung

B. Allgemeine Angaben zur CAFM-Software

Bezeichnung und Version	VisionR 11
Erscheinungsjahr	2003

Anwendungsarchitektur:

✓ Eigenst. CAFM-Software		Komplementärsystem zu ERP	
--------------------------	--	---------------------------	--

	in Deutschland	außerhalb Deutschlands
Anzahl Projekte/Anwender	84/98.000	21/4.200

A	B	C	Anwenderbranchen
✓			Industrie
✓			Handel
✓			Finanzdienstleistung/Versicherung
		✓	Bildungswesen
		✓	Hotellerie und Gastgewerbe
		✓	Facility Services
		✓	Gesundheitswesen
	✓		Energie- und Wasserversorgung/Entsorgung
		✓	Grundstücks- und Wohnungswesen
		✓	Transport und Verkehr/Logistik
	✓		Bauwesen
	✓		Asset-/Property-Management
	✓		Information/Telekommunikation
	✓		Öffentliche Verwaltung/Verteidigung
			Sonstige

Zertifizierung der Software:

Die Software ist nach GEFMA 444/445 zertifiziert. Kriterienkataloge siehe Seite 18.			
Aktuelles Zertifikat gültig bis		Durchgängig zertifiziert seit	
(Re-)Zertifizierung nach GEFMA 444/445 beantragt			

Weitere Zertifizierungen Software	
Weitere Zertifizierungen Unternehmen	

C. Lizenzmodelle und Kosten

✓	Benutzergebundene Lizenzen		Flächen-/Objektlizenz
✓	Concurrent User-/Floating-Lizenz	✓	Unternehmenslizenz

Durchschnittliche Lizenzkosten je Arbeitsplatz	300 - 7.000 Euro
--	------------------

Mit der Einführung der CAFM-Software verbundene weitere Softwarekosten:

	Datenbank-Software		CAD-Anwendung
	KI-Module		Kosten für mobile Lösungen
✓	Softwarepflegevertrag		Cloud-Hosting

D. Schulung und Support

Schulungskosten		Schulungsdauer	
Anwender	500 - 2.000 Euro	Anwender	1 - 3 Tage
Administrator	1.000 - 3.000 Euro	Administrator	1 - 5 Tage
		Einarbeitungszeit	1 - 10 Tage

✓	Telefon-Helpdesk	✓	Vor-Ort-Support
✓	Internet-Support	✓	Automatische Updates

E. Schnittstellen

Immobilien	SAP, Webservice, REST	Schließanl./ZuKo	JDBC, Webservice, REST
Instandhaltung		Sensorik/IoT	
Business Intelligence		KI-Modelle	
Kaufmännisch	SAP, Webservice, REST, SEPA-XML		
DMS/ECMS	WebService, REST		
GLT/MSR/GA	BACnet, M-Bus, MSCONS, Webservice, REST		
GIS	DXF		
Immobilien-Service-Apps	WebService, REST		
Andere			

Tools, mit denen die CAFM-Software im Rahmen von BIM interagieren kann:

	Autodesk Revit			Vectorworks
	Trimble Tekla Structures			Andere
	Graphisoft ArchiCAD			

Austausch von Gebäude- und Anlagendaten über:

	nur Import	nur Export	Import/Export
Tabellenformate (CSV, XLS, ODS, u.ä.) (konfigurierbar)			✓
XML-Format (konfigurierbar)			✓
IFC-Format (standardisiert)	✓		
COBie-Format (standardisiert)			✓
CAFM-Connect (standardisiert)			

Unterstützte Buchführungssysteme:

✓	Kaufm. doppelte Buchführung	✓	Kameralistische Buchführung
	Rechnungsverarbeitung gemäß ERechV (XRechnung)		

F. Anwendungsschwerpunkte – Technisches FM

Kernfunktion	wird angeboten					mobile Unterstützung
	1	2	3	4	5	
						Objektbetrieb
✓						Dokumentation von Gebäude- und Anlagenbestand
✓						Instandhaltung
✓						Betriebsdokumentation
	✓					Lagerverwaltung/Ersatzteilkhaltung
✓						Mängelverfolgung/Objekthistorie
✓						Gewährleistungsverfolgung
✓						Energiemanagement
	✓					Überwachen von Anlagen
	✓					Stellen/Steuern von Anlagen
	✓					Kommunikations- und Netzwerkmanagement
	✓					Leitungsverwaltung/Kabelmanagement
						weitere Leistungen

G. Anwendungsschwerpunkte – Kaufmännisches FM

Kernfunktion	wird angeboten					mobile Unterstützung
	1	2	3	4	5	
						Immobilienmanagement
✓						Liegenschafts-/Flurstückverwaltung
✓						Objektbewertung
✓						Portfoliomanagement
✓						Haus-/Mietverwaltung
✓						Betriebs-/Nebenkostenabrechnung
						Buchführung
	✓					Finanzbuchhaltung
✓						Rechnungsprüfung
	✓					Personalbuchhaltung
	✓					Anlagenbuchhaltung
✓						Inventarverwaltung
✓						Angebotserstellung und -verwaltung
						weitere Leistungen

H. Anwendungsschwerpunkte – Übergeordnete Leistungen

Kernfunktion	wird angeboten					mobile Unterstützung
	1	2	3	4	5	
						Projektmanagement
✓						Projektmanagement
✓						Aufgabenverwaltung
✓						Budgetverwaltung
✓						Personalplanung/-disposition
✓						Dokumentenmanagement
	✓					AVA-Unterstützung
✓						Vertragsverwaltung
		✓				Baukostencontrolling
✓						Qualitätskontrolle infrastruk. und techn. Leistungen
✓						Benchmarking
✓						Bestandsdatenerfassung
✓						Helpdesk
						weitere Leistungen

I. Anwendungsschwerpunkte – Infrastrukturelles FM

Kernfunktion	wird angeboten					mobile Unterstützung
	1	2	3	4	5	
						Flächenmanagement
✓						Flächendokumentation
✓						Flächenanalyse und -optimierung
✓						Workspace Management
✓						Umzugsplanung
						Reinigung
✓						Dokumentation von Reinigungsflächen und -objekten
✓						Unterhalts- und Glasreinigung
✓						Grünflächenmanagement
	✓					Winterdienst
	✓					Entsorgung
						Sicherheit
✓						Schließerverwaltung
	✓					Zutrittskontrolle
✓						Wachdienst/Objektschutz
✓						Fluchtwegpläne
✓						Brandschutzmanagement
✓						Arbeitsschutz/Gefahrstoffe
						Sonstiges
✓						Empfangsdienst/Besucherverwaltung
✓						Fuhrparkverwaltung
✓						Parkraummanagement
✓						Raumreservierung
✓						Post und Logistik
	✓					Baumkataster
	✓					Friedhofverwaltung
						weitere Leistungen

J. Betreiberverantwortung

✓	Abgleich von Anforderungen und Kompetenzen bei Aufgabenverteilung
✓	Ausrichtung von Prozessen an Richtlinien/Vorgaben
✓	Unterstützung bei Gefährdungsbeurteilung
✓	Schnittstellen zu Regelwerksinformationsplattformen (z.B. REG-IS, MAQSIMA)

K. Auswertung

Reporting

✓	Editierbare Reports	✓	Dashboard-Funktionalität
✓	Eingebetteter Report-Generator	✓	BI-Unterstützung

Historisierung

✓	Für einige nachweisrelevante Funktionen	✓	Funktionsübergreifend für alle Daten
---	---	---	--------------------------------------

ESG-Reporting

✓	Generierung und Bereitstellung relevanter Kennzahlen	✓	Einbezug von Daten aus Fremdsystemen
✓	Erstellen von Standardberichten (GRI, EU-Tax., SASB, ...)		

L. Module und Funktionen

Web-CAD (im Browser oder App), Flächenmanagement, Arbeitsplatzbuchung FlexiWorkplace, Raumbuchung/Fahrzeugbuchung, Vertragsmanagement, Dokumentenmanagement, Wartung, Mietmanagement/Betriebskosten, Inventar, Schließmanagement, Personen/Kontakte, Kosten/Budgets/Buchhaltung, Projektmanagement/Zeiterfassung, Umzugsmanagement, Reinigung, Helpdesk, Auftragsmanagement, Business Continuity Management (BCM), Ausschreibungen, Energiemanagement

M. Technische Angaben zur CAFM-Software

Unterstützte Betriebssysteme:

Ist	Clients:	Ist	Netzwerk:
✓	Windows 11	✓	Windows Server 2022
✓	Windows 10	✓	Windows Server 2019
✓	Linux/Unix	✓	Windows Server 2016
✓	MacOS	✓	Linux/Unix

Ist	Datenbanken:	Ist	Mobile Computing:
✓	Oracle	✓	Android
✓	MS SQL Server	✓	Apple iOS
✓	MySQL		Andere
	Andere		

Notwendige Server (separate Hardware):

	Datenbank-Server		Application-Server
	File-Server		Web-Server
	Andere		

Installation:

✓	Ausschließlich am Application- oder Web-Server erforderlich		Am Application- oder Web-Server und an jedem Client erforderlich
	Ausschließlich am Client erforderlich		Automatische Softwareverteilung
✓	Cloud-Computing ohne Installation		

Die Software kann als Cloud-/SaaS-Lösung eingesetzt werden:

✓	Ja, rein Web-browser basiert		Ja, als Terminal-server-Lösung	✓	Private Cloud möglich
---	------------------------------	--	--------------------------------	---	-----------------------

Sicherheitsstandards bei Cloud-Lösungen:

HTTPS, AzureAD, SAML2, zertifizierte RZ-Partner in Deutschland/EU

Die Software basiert auf folgender Entwicklungsumgebung:

JAVA, GraalVM, JavaScript, Jetty, NodeJS, AngularJS

N. KI-Unterstützung

	Einbindung externer KI-Modelle	✓	Szenarioanalyse/Simulation
	Chatbot-Funktionalität	✓	Predictive Analytics
✓	Integration von IoT-Geräten/Sensoren	✓	Optimierte Benutzerführung
✓	Massendatenanalyse	✓	Modell-Training am internen Datenbestand
	Sonstige		

O. Bedienung der Software

Barrierefreiheit:

✓	Unterstützung der Systemsteuerungseinstellungen für Größe, Farbe, Schriftart, ...	✓	Dokumentierter Tastaturzugriff auf alle Features
✓	Unterstützung des Kontrastmodus	✓	Unterstützung von Screenreadern
✓	Lupe/Zoom		Sonstiges

Verwaltung der Zugriffsrechte:

✓	Auf Programmebene	✓	Benutzergruppen/-profile
✓	Auf Datenebene	✓	Datenklassen/-profile
✓	Funktions-/Prozessebene		

✓	Die Software ist mandantenfähig	✓	Anmeldung per Single-Sign-On
---	---------------------------------	---	------------------------------

Drag & Drop wird unterstützt:

✓	Innerhalb der Anwendung	✓	Mit externen Anwendungen
---	-------------------------	---	--------------------------

Unterstützte Sprachen:

Englisch, teilw. Französisch
✓ Eine Sprachumstellung durch den Anwender ist möglich

Prozessunterstützung für die Arbeitsabläufe des Nutzers:

✓	Abbildung der Prozesse	✓	Integration aller wesentlichen Funktionen der CAFM-Software in Workflows
✓	Aktive Unterstützung der Prozesse durch Kontrolle und Steuerung	✓	Einbindung externer Dienstleister in Workflows

Anpassbarkeit der CAFM-Software an Nutzerbedürfnisse bzgl.:

✓	Der Zugriffsrechte	✓	Von Masken/Dialogfeldern
✓	Der Datenstruktur	✓	Von Workflows

P. Visualisierung

Flächendarstellung von Gebäudeinformationen (2D):

✓	Ohne grafische Darstellung möglich
✓	Hinterlegung statischer Rastergrafiken, keine Verbindung zu CAD-Daten
✓	Darstellung von CAD-Plänen über Importfunktion
✓	Darstellung von CAD-Plänen über Referenzierungen
✓	Die CAFM-Software verfügt über ein eigenes CAD-Modul
	Direkter Zugriff auf eine CAD-Software
✓	Die grafischen Informationen werden in der Datenbank abgelegt

Unterstützte Tools:

✓	AutoCAD/ADT	✓	Nemetschek Allplan	✓	Graphisoft ArchiCAD
✓	Autodesk Revit	✓	Bentley Microstation		Speedikon
	Andere				

Räumliche Darstellung von Gebäudeinformationen (3D):

✓	Ohne grafische Darstellung möglich
✓	2½D-Modelle aus den Grundrissplänen
	Import von 3D-Modellen
	Zugriff auf externe 3D-Modelle
✓	Zugriff auf fotografische 360°-Panorama-Modelle

Unterstützte Tools:

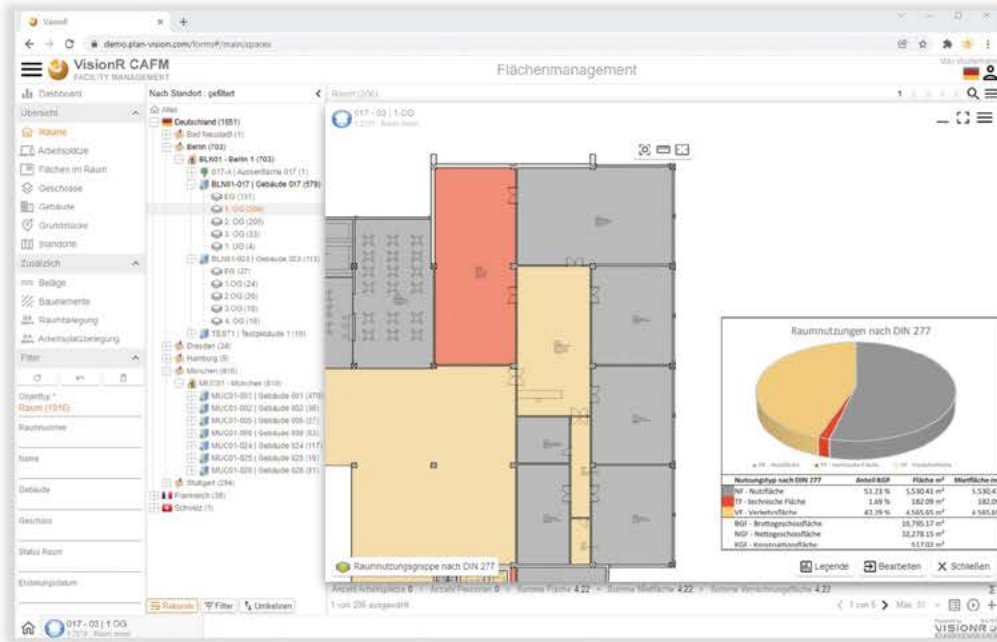
✓	Autodesk Revit	✓	Nemetschek Allplan	✓	Vectorworks
	Trimble Tekla Structures	✓	Bentley AECOSim		Andere
✓	Graphisoft ArchiCAD	✓	Bricsys BricsCAD BIM		

Q. Referenzen

Unternehmen	Ansprechpartner	installierte Arbeitsplätze
Versicherungskammer Bayern	Reinhold Scharrenbroich	11.000
AOK Bayern	Andrea Langkammererova	12.000
Bruker	Pascal Marcher	8.000

R. Besonderheiten der Software laut Hersteller

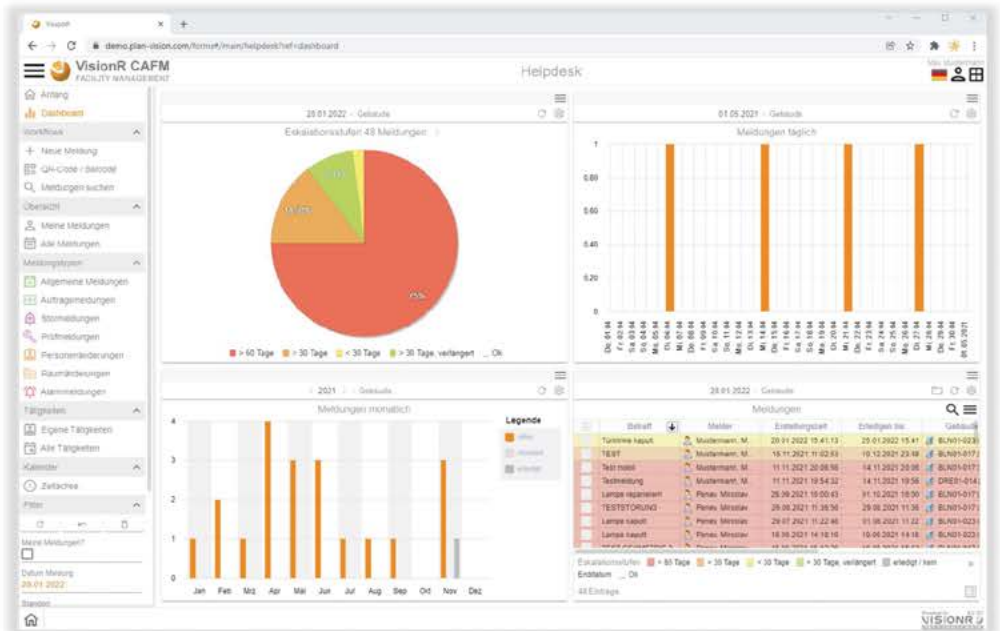
VisionR ist ein zu 100 Prozent web-basierendes CAFM-System. CAD- und FM-relevante Daten können in allen gängigen Browsern oder mobil bearbeitet werden: QR-Code, Kamera und Unterschriften inklusive. Es werden 20+ Standardmodule angeboten. Eine flexible JavaScript-Sprache ermöglicht kundenspezifische Prozessbeschreibungen. Das System ist vollständig internationalisierbar. Deutsch und Englisch sind im Standardlieferungsumfang enthalten. Cloudversion ist vorhanden. Bei On-Premise ist eine Serverinstallation ausreichend. VisionR-Mobile und VisionR-Offline (iOS, Android, Windows) bieten Datenbearbeitung vor Ort. VisionR ist eine PWA mit Responsive Design.



- 100% web-basiert
- Maus oder Finger sensitiv
- Weblinks für alle Daten
- Massenänderungen
- Vektorgrafik / Layer
- keine Clients, keine Plug-ins
- Standard Im-/Export
- DWG / DXF / PDF / SVG
- sehr performant

Web-CAFM

- Interaktive Dashboards
- Keine Clients
- Desktop und Mobil
- On-Premise und / oder SaaS
- Progressive Web Application
- Responsive Design
- Windows, macOS, Linux
- iOS, Android, Windows Mobil
- SAP-Schnittstellen
- Berichte mit MS Office-Vorlagen
- Outlook / LotusNotes



Arbeitsplatzreservierung mit FlexiWorkplace

