

A. Allgemeine Angaben zum Unternehmen

Internet	www.speedikonfm.com		
----------	---------------------	--	--

Beschäftigte gesamt	75	Beschäftigte im Bereich CAFM	75
---------------------	----	------------------------------	----

	Gesamtumsatz		Umsatz CAFM	
Umsatz	Über 3 Mio. bis 10 Mio. Euro		Über 3 Mio. bis 10 Mio. Euro	

Angeborene Dienstleistungen:

✓	CAFM-Beratung	✓	Entwicklung anderer Software
✓	CAFM-Implementierung	✓	Cloud Services, Hosting
✓	Datenerfassung	✓	FM-Beratung

B. Allgemeine Angaben zur CAFM-Software

Bezeichnung und Version	speedikon C 2025
Erscheinungsjahr	1990

Anwendungsarchitektur:

✓	Eigenst. CAFM-Software		Komplementärsystem zu ERP
---	------------------------	--	---------------------------

	in Deutschland	außerhalb Deutschlands
Anzahl Projekte/Anwender	3.470/610.000	3.120/214.000

A	B	C	Anwenderbranchen
✓			Industrie
✓			Handel
✓			Finanzdienstleistung/Versicherung
		✓	Bildungswesen
		✓	Hotellerie und Gastgewerbe
✓			Facility Services
✓			Gesundheitswesen
✓			Energie- und Wasserversorgung/Entsorgung
	✓		Grundstücks- und Wohnungswesen
✓			Transport und Verkehr/Logistik
	✓		Bauwesen
✓			Asset-/Property-Management
✓			Information/Telekommunikation
✓			Öffentliche Verwaltung/Verteidigung
			Sonstige

Zertifizierung der Software:

Die Software ist nach GEFMA 444/445 zertifiziert. Kriterienkataloge siehe Seite 18.			
Aktuelles Zertifikat gültig bis		Durchgängig zertifiziert seit	
(Re-)Zertifizierung nach GEFMA 444/445 beantragt			

Weitere Zertifizierungen Software	ISO 50001
Weitere Zertifizierungen Unternehmen	

C. Lizenzmodelle und Kosten

	Benutzergebundene Lizenzen		Flächen-/Objektlizenz
✓	Concurrent User-/Floating-Lizenz	✓	Unternehmenslizenz

Durchschnittliche Lizenzkosten je Arbeitsplatz	100 - 5.000 Euro
--	------------------

Mit der Einführung der CAFM-Software verbundene weitere Softwarekosten:

Datenbank-Software	CAD-Anwendung
KI-Module	Kosten für mobile Lösungen
Softwarepflegevertrag	Cloud-Hosting

D. Schulung und Support

Schulungskosten		Schulungsdauer	
Anwender	150 - 1.300 Euro	Anwender	1 - 4 Tage
Administrator	150 - 1.700 Euro	Administrator	2 - 4 Tage
		Einarbeitungszeit	3 - 6 Tage

✓	Telefon-Helpdesk	✓	Vor-Ort-Support
✓	Internet-Support		Automatische Updates

E. Schnittstellen

Immobilien	SAP RE/FX, IXHouse etc.	Schließanl./ZuKo	Interflex, Integration Daten von Kaba, DOM, BKS, EVVA, CES, Ikon, Keso, SimonsVoss etc.
Instandhaltung	SAP PM, Maximo etc.	Sensorik/IoT	Marktgängige Plattformen, MQTT, UPC UA, LoRaWAN
Business Intelligence	PowerBI etc.	KI-Modelle	Open AI, Meta Llama, Mistral etc.
Kaufmännisch	SAP, MS Dynamics Nav, Oracle Financial Services, DATEV etc.		
DMS/ECMS	Win Dream, 2Charta etc.		
GLT/MSR/GA	Kieback&Peter, JCI, Siemens, SimaticStep7, Neuberger, OSIsoft, Sauter Zenon, Wonderware etc.		
GIS	Alle Systeme, die geoJSON unterstützen (z. B. ESRI, Flämis)		
Immobilien-Service-Apps	Verschiedene		
Andere	Alle SAP-Module		

Tools, mit denen die CAFM-Software im Rahmen von BIM interagieren kann:

✓	Autodesk Revit	✓	Nemetschek Allplan	✓	Vectorworks
✓	Trimble Tekla Structures	✓	Bentley AECOSim		Andere
✓	Graphisoft ArchiCAD	✓	Bricsys BricsCAD BIM		

Austausch von Gebäude- und Anlagendaten über:

	nur Import	nur Export	Import/Export
Tabellenformate (CSV, XLS, ODS, u.ä.) (konfigurierbar)			✓
XML-Format (konfigurierbar)			
IFC-Format (standardisiert)			✓
COBie-Format (standardisiert)			✓
CAFM-Connect (standardisiert)			✓

Unterstützte Buchführungssysteme:

✓	Kaufm. doppelte Buchführung		Kameralistische Buchführung
✓	Rechnungsverarbeitung gemäß ERechV (XRechnung)		

F. Anwendungsschwerpunkte – Technisches FM

Kernfunktion	wird angeboten					mobile Unterstützung
	1	2	3	4	5	
						Objektbetrieb
✓						Dokumentation von Gebäude- und Anlagenbestand
✓						Instandhaltung
✓						Betriebsdokumentation
		✓				Lagerverwaltung/Ersatzteilhaltung
✓						Mängelverfolgung/Objekthistorie
✓						Gewährleistungsverfolgung
✓						Energiemanagement
✓						Überwachen von Anlagen
		✓				Stellen/Steuern von Anlagen
✓						Kommunikations- und Netzwerkmanagement
✓						Leitungsverwaltung/Kabelmanagement
						weitere Leistungen

G. Anwendungsschwerpunkte – Kaufmännisches FM

Kernfunktion	wird angeboten					mobile Unterstützung
	1	2	3	4	5	
						Immobilienmanagement
✓						Liegenschafts-/Flurstückverwaltung
✓						Objektbewertung
✓						Portfoliomanagement
✓						Haus-/Mietverwaltung
✓						Betriebs-/Nebenkostenabrechnung
						Buchführung
		✓				Finanzbuchhaltung
✓						Rechnungsprüfung
		✓				Personalbuchhaltung
		✓				Anlagenbuchhaltung
✓						Inventarverwaltung
✓						Angebotserstellung und -verwaltung
						weitere Leistungen
✓						Zustandsmanagement, Investitionsplanung, Liquiditätsplanung

H. Anwendungsschwerpunkte – Übergeordnete Leistungen

Kernfunktion	wird angeboten					mobile Unterstützung
	1	2	3	4	5	
						weitere Leistungen
✓						Projektmanagement
✓						Aufgabenverwaltung
✓						Budgetverwaltung
		✓				Personalplanung/-disposition
✓						Dokumentenmanagement
		✓				AVA-Unterstützung
✓						Vertragsverwaltung
✓						Baukostencontrolling
✓						Qualitätskontrolle infrastruk. und techn. Leistungen
✓						Benchmarking
✓						Bestandsdatenerfassung
✓						Helpdesk
						weitere Leistungen
✓						Lifecycle Management, Prozessautomatisierung durch LLM

I. Anwendungsschwerpunkte – Infrastrukturelles FM

Kernfunktion	wird angeboten					mobile Unterstützung
	1	2	3	4	5	
						Flächenmanagement
✓						Flächendokumentation
✓						Flächenanalyse und -optimierung
✓						Workspace Management
✓						Umzugsplanung
						Reinigung
✓						Dokumentation von Reinigungsflächen und -objekten
✓						Unterhalts- und Glasreinigung
✓						Grünflächenmanagement
✓						Winterdienst
✓						Entsorgung
						Sicherheit
✓						Schließerverwaltung
✓						Zutrittskontrolle
		✓				Wachdienst/Objektschutz
			✓			Fluchtwegpläne
✓						Brandschutzmanagement
✓						Arbeitsschutz/Gefahrstoffe
						Sonstiges
✓						Empfangsdienst/Besucherverwaltung
✓						Fuhrparkverwaltung
✓						Parkraummanagement
✓						Raumreservierung
		✓				Post und Logistik
✓						Baumkataster
		✓				Friedhofverwaltung
						weitere Leistungen
✓						Flächenverrechnung, Arbeitsplatzbewirtschaftung

J. Betreiberverantwortung

✓	Abgleich von Anforderungen und Kompetenzen bei Aufgabenverteilung
✓	Ausrichtung von Prozessen an Richtlinien/Vorgaben
✓	Unterstützung bei Gefährdungsbeurteilung
✓	Schnittstellen zu Regelwerksinformationsplattformen (z.B. REG-IS, MAQSIMA)

K. Auswertung

Reporting

✓	Editierbare Reports	✓	Dashboard-Funktionalität
✓	Eingebetteter Report-Generator	✓	BI-Unterstützung

Historisierung

	Für einige nachweisrelevante Funktionen	✓	Funktionsübergreifend für alle Daten
--	---	---	--------------------------------------

ESG-Reporting

✓	Generierung und Bereitstellung relevanter Kennzahlen	✓	Einbezug von Daten aus Fremdsystemen
✓	Erstellen von Standardberichten (GRI, EU-Tax., SASB, ...)		

L. Module und Funktionen

Flächenmanagement, Workplace Management, Umzugsmanagement, Reinigungsmanagement, Zutrittskontrolle/Schließmanagement, Vertragsverwaltung, Mietmanagement/NK-Abrechnung, Kennwerte/Benchmarking, Zustandsmanagement/LifeCycle Management, Simulation und Prognosen, Instandhaltung, Auftragsabwicklung/Budgetplanung, Objekt- und Anlagendokumentation, Helpdesk/ServiceDesk, Mobile Qualitätskontrollen, Gewährleistungsmanagement, Reservierungstool, Reportgenerator/Dashboards, DCIM/Rechenzentrumsverwaltung, Energiemanagement

M. Technische Angaben zur CAFM-Software

Unterstützte Betriebssysteme:

Ist	Clients:	Ist	Netzwerk:
✓	Windows 11	✓	Windows Server 2022
✓	Windows 10	✓	Windows Server 2019
✓	Linux/Unix	✓	Windows Server 2016
✓	MacOS		Linux/Unix

Ist	Datenbanken:	Ist	Mobile Computing:
✓	Oracle	✓	Android
✓	MS SQL Server	✓	Apple iOS
✓	MySQL		Andere
	Andere		

Notwendige Server (separate Hardware):

	Datenbank-Server		Application-Server
	File-Server		Web-Server
	Andere		

Installation:

✓	Ausschließlich am Application- oder Web-Server erforderlich		Am Application- oder Web-Server und an jedem Client erforderlich
	Ausschließlich am Client erforderlich		Automatische Softwareverteilung
✓	Cloud-Computing ohne Installation		

Die Software kann als Cloud-/SaaS-Lösung eingesetzt werden:

✓	Ja, rein Web-browser basiert		Ja, als Terminal-server-Lösung	✓	Private Cloud möglich
---	------------------------------	--	--------------------------------	---	-----------------------

Sicherheitsstandards bei Cloud-Lösungen:

	In Anlehnung an BSI, ISO 27001 in Planung
--	---

Die Software basiert auf folgender Entwicklungsumgebung:

	Microsoft .NET und .net Core mit Visual Studio, Resharper, Blazor, TypeScript, Version Control System Git, Continuous Integration, Unittests
--	--

N. KI-Unterstützung

✓	Einbindung externer KI-Modelle	✓	Szenarioanalyse/Simulation
✓	Chatbot-Funktionalität	✓	Predictive Analytics
✓	Integration von IoT-Geräten/Sensoren		Optimierte Benutzerführung
✓	Massendatenanalyse	✓	Modell-Training am internen Datenbestand
	Sonstige		

O. Bedienung der Software

Barrierefreiheit:

✓	Unterstützung der Systemsteuerungseinstellungen für Größe, Farbe, Schriftart, ...	✓	Dokumentierter Tastaturzugriff auf alle Features
✓	Unterstützung des Kontrastmodus	✓	Unterstützung von Screenreadern
✓	Lupe/Zoom		Sonstiges

Verwaltung der Zugriffsrechte:

✓	Auf Programmebene	✓	Benutzergruppen/-profile
✓	Auf Datenebene	✓	Datenklassen/-profile
✓	Funktions-/Prozessebene		

✓	Die Software ist mandantenfähig	✓	Anmeldung per Single-Sign-On
---	---------------------------------	---	------------------------------

Drag & Drop wird unterstützt:

✓	Innerhalb der Anwendung	✓	Mit externen Anwendungen
---	-------------------------	---	--------------------------

Unterstützte Sprachen:

	Englisch, Französisch, Japanisch, Chinesisch, Spanisch, Niederländisch, Ungarisch, (Kyrillische Schrift)
✓	Eine Sprachumstellung durch den Anwender ist möglich

Prozessunterstützung für die Arbeitsabläufe des Nutzers:

✓	Abbildung der Prozesse	✓	Integration aller wesentlichen Funktionen der CAFM-Software in Workflows
✓	Aktive Unterstützung der Prozesse durch Kontrolle und Steuerung	✓	Einbindung externer Dienstleister in Workflows

Anpassbarkeit der CAFM-Software an Nutzerbedürfnisse bzgl.:

✓	Der Zugriffsrechte	✓	Von Masken/Dialogfeldern
✓	Der Datenstruktur	✓	Von Workflows

P. Visualisierung

Flächendarstellung von Gebäudeinformationen (2D):

✓	Ohne grafische Darstellung möglich
✓	Hinterlegung statischer Rastergrafiken, keine Verbindung zu CAD-Daten
✓	Darstellung von CAD-Plänen über Importfunktion
	Darstellung von CAD-Plänen über Referenzierungen
✓	Die CAFM-Software verfügt über ein eigenes CAD-Modul
	Direkter Zugriff auf eine CAD-Software
✓	Die grafischen Informationen werden in der Datenbank abgelegt

Unterstützte Tools:

✓	AutoCAD/ADT	✓	Nemetschek Allplan	✓	Graphisoft ArchiCAD
✓	Autodesk Revit	✓	Bentley Microstation	✓	Speedikon
	Andere				

Räumliche Darstellung von Gebäudeinformationen (3D):

✓	Ohne grafische Darstellung möglich
✓	2½D-Modelle aus den Grundrissplänen
✓	Import von 3D-Modellen
✓	Zugriff auf externe 3D-Modelle
✓	Zugriff auf fotografische 360°-Panorama-Modelle

Unterstützte Tools:

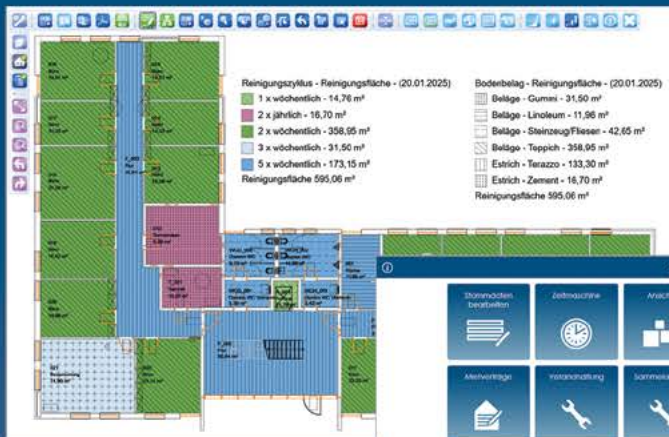
✓	Autodesk Revit	✓	Nemetschek Allplan	✓	Vectorworks
✓	Trimble Tekla Structures	✓	Bentley AECOSim	✓	IFC-fähige
✓	Graphisoft ArchiCAD	✓	Bricsys BricsCAD BIM		

Q. Referenzen

Unternehmen	Ansprechpartner	installierte Arbeitsplätze
BASF SE		
Landkreis Darmstadt-Dieburg		
Abbie		

R. Besonderheiten der Software laut Hersteller

<p>speedikon C ist eine rein browserbasierte, frei konfigurierbare Software-Plattform. Objekte, Objektbeziehungen, Merkmalswerte und die Grafik werden automatisch revisionssicher historisiert und sind über Auswertungen und die Zeitmaschine zugänglich. Die Grafik wird in der Datenbank abgelegt und ist hoch performant. Jedes Objekt hat eine eigenständige 2D- und 3D-Grafikrepräsentanz. Die Auswertung erfolgt über den Reportgenerator oder den integrierten Chartgenerator mit 3D- und grafischen Darstellungen sowie Dashboardfunktionen. Alle Eingabeoberflächen und Workflows werden komfortabel über die Oberfläche konfiguriert und sind updatesicher.</p>



Bereich: BE-103
Abkürzungen: BR-103 (Seitener Flg 103)

Suchkriterien filtern: Datum, Budget, Mehr, 102 Fehler / 93 Räume, alle Elemente

Nummer	Raum	Bezeichnung	Fläche	Material	Preis
001	Baum	NRF1 - Bauseitig	14,76	1000000000	1000000000
002	Baum	NRF2 - Bauseitig	16,70	1000000000	1000000000
003	Baum	NRF3 - Bauseitig	358,65	1000000000	1000000000
004	Baum	NRF4 - Bauseitig	31,50	1000000000	1000000000
005	Baum	NRF5 - Bauseitig	173,15	1000000000	1000000000

43339
Strukturpunkte

WANDHÖRGERÄTE (Fensterkombi/100, 40, 980) (BR-Wand) - BFC (Objekt)

Parameter	Wert
Rechtung	rechts
Farbe	Farbe mit Öffnungsebene
Fläche	3,80
Preis	0,79
Material	Aluminium
Fläche	3,80
Preis	7,60
Hersteller	-000
Hersteller	Wera GmbH
Preis	2,80
Material	Alu
Preis	1
Hersteller	Wera
Preis	3,81
Projekt-Geschäftsbezeichnung	00
Projekt-Geschäftsfläche	4,82
Projekt-Geschäftspreis	7,70



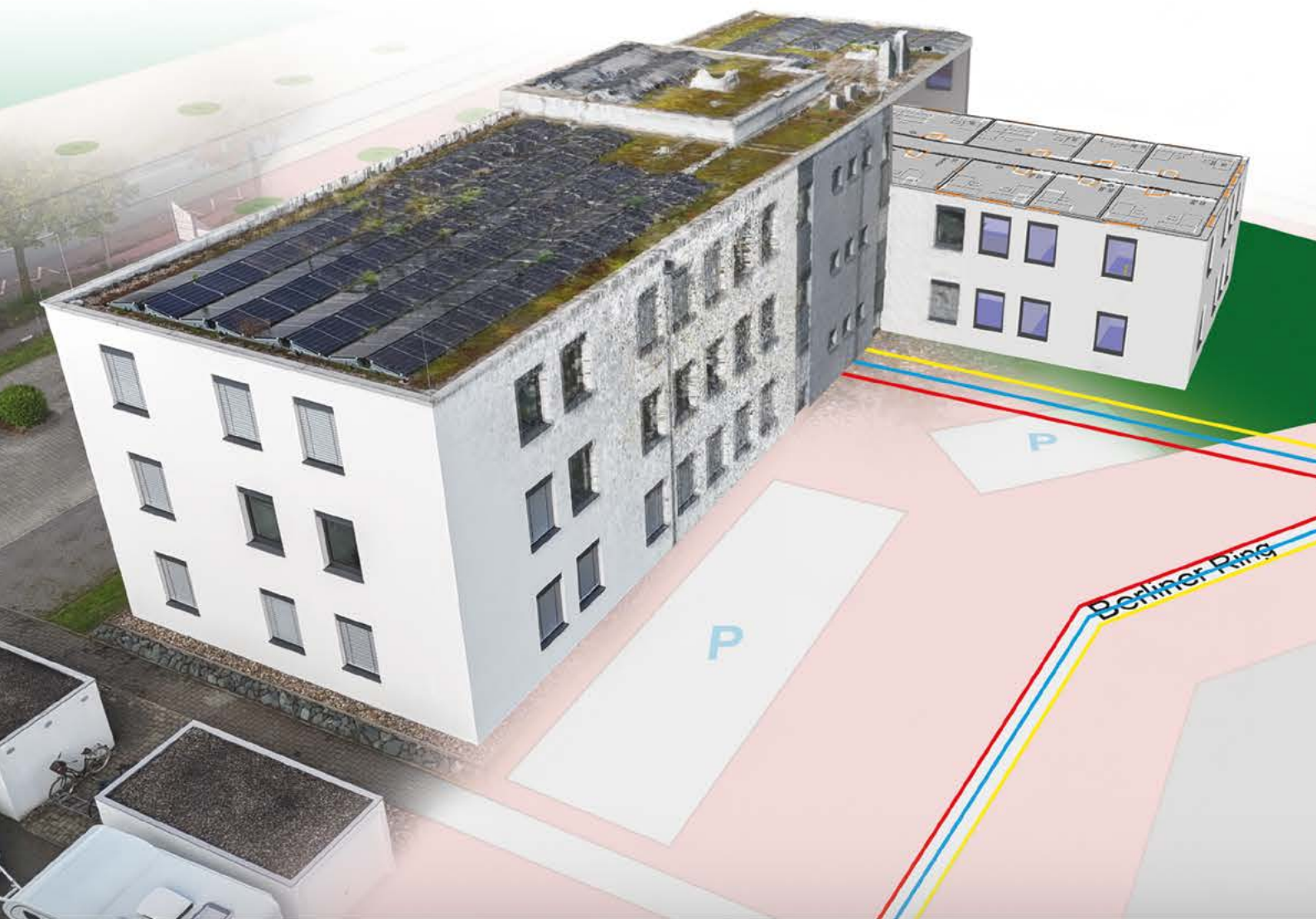
speedikon FM
Aktiengesellschaft

www.speedikonfm.com

speedikon VIP

Die Visual Intelligence Platform

Eine Plattform. Alle Daten.
Mehr Zeit fürs Wesentliche.



speedikon FM
Aktiengesellschaft

www.speedikonfm.com

WiriTec
Wireless Resource Information Technology

www.wiritec.com

innomatik

www.innomatik.com

Was ist speedikon VIP?

Verzetteln Sie sich nicht länger mit verstreuten Informationen und zeitraubenden Systemwechseln. **speedikon VIP** bringt alle Daten auf einer intuitiven Oberfläche zusammen, unabhängig davon, wo sie herkommen. Die Visual Intelligence Plattform vereint 3D-Modelle, 2D-Pläne, Videos, Dokumente, Live-Daten, Punktwolken und digitale Zwillinge in einem einheitlichen, intelligent verknüpften System. Alle Daten sind geometrisch verortet, sodass Sie sofort und präzise auf die jeweils notwendigen Informationen zugreifen können – ohne Umwege, ohne Datensilos.

Eine Plattform. Alle Daten. Sofort verfügbar.

Ihre Vorteile im Überblick



Sparen Sie Zeit
und Ressourcen



Treffen Sie fundierte
Entscheidungen



Profitieren Sie von
einer maßgeschneiderten Lösung



Schützen Sie Ihre
sensiblen Daten



Behalten Sie die
Übersicht



Stärken Sie die
Teamarbeit



Greifen Sie
nahtlos auf Fremd-
systeme zu



Verwalten Sie Ihre
Daten zentral

*Scannen Sie den
QR-Code, um mehr
über speedikon VIP
zu erfahren!*



www.speedikonfm.com/speedikon-vip