

A. Allgemeine Angaben zum Unternehmen

Internet	www.vertigis.com		
----------	------------------	--	--

Beschäftigte gesamt	600	Beschäftigte im Bereich CAFM	50
---------------------	-----	------------------------------	----

	Gesamtumsatz	Umsatz CAFM
Umsatz	Über 50 Mio. Euro	Über 3 Mio. bis 10 Mio. Euro

Angebotene Dienstleistungen:

✓ CAFM-Beratung	✓ Entwicklung anderer Software
✓ CAFM-Implementierung	✓ Cloud Services, Hosting
✓ Datenerfassung	✓ FM-Beratung

B. Allgemeine Angaben zur CAFM-Software

Bezeichnung und Version	VertiGIS FM 10
Erscheinungsjahr	2004

Anwendungsarchitektur:

✓ Eigenst. CAFM-Software	Komplementärsystem zu ERP
--------------------------	---------------------------

	in Deutschland	außerhalb Deutschlands
Anzahl Projekte/Anwender	550/17.700	350/10.200

A	B	C	Anwenderbranchen
✓			Industrie
	✓		Handel
✓			Finanzdienstleistung/Versicherung
✓			Bildungswesen
	✓		Hotellerie und Gastgewerbe
✓			Facility Services
✓			Gesundheitswesen
✓			Energie- und Wasserversorgung/Entsorgung
✓			Grundstücks- und Wohnungswesen
	✓		Transport und Verkehr/Logistik
		✓	Bauwesen
✓			Asset-/Property-Management
		✓	Information/Telekommunikation
✓			Öffentliche Verwaltung/Verteidigung
	✓		Sonstige

Zertifizierung der Software:

✓ Die Software ist nach GEFMA 444/445 zertifiziert. Kriterienkataloge siehe Seite 18.			
Aktuelles Zertifikat gültig bis	09/2025	Durchgängig zertifiziert seit	2017
(Re-)Zertifizierung nach GEFMA 444/445 beantragt			

Weitere Zertifizierungen Software	ISO 50001 & BAFA Deutschland (Energiemanagement)
Weitere Zertifizierungen Unternehmen	ISO 27001, ISO 9001, SVGW W12

C. Lizenzmodelle und Kosten

✓ Benutzergebundene Lizenzen	Flächen-/Objektlizenz
Concurrent User-/Floating-Lizenz	✓ Unternehmenslizenz

Durchschnittliche Lizenzen je Arbeitsplatz	100 - 4.000 Euro
--	------------------

Mit der Einführung der CAFM-Software verbundene weitere Softwarekosten:

Datenbank-Software	CAD-Anwendung
KI-Module	Kosten für mobile Lösungen
Softwarepflegevertrag	Cloud-Hosting

D. Schulung und Support

Schulungskosten		Schulungsdauer	
Anwender	500 - 1.400 Euro	Anwender	0,5 - 2 Tage
Administrator	950 - 1.400 Euro	Administrator	1 - 3 Tage
		Einarbeitungszeit	0,5 - 2 Tage

✓ Telefon-Helpdesk	✓ Vor-Ort-Support
✓ Internet-Support	✓ Automatische Updates

E. Schnittstellen

Immobilien	k5 Verfahren, k5 Wirtschaftshof, HIS, E+S, BIS Bauhofsoftware	SchließBan./ZuKo	
Instandhaltung		Sensorik/IoT	MQTT
Business Intelligence	PowerBI	KI-Modelle	
Kaufmännisch	k5 Finanz, DATEV, proDoppik, XFinanz, BMD, Infoma, AS400, Compeso, CIP, gypsilon, Peoplesoft		
DMS/ECMS	EASY DMS, Saperion, OTS, VISKompakt		
GLT/MSR/GA			
GIS	Esri: ArcGIS Desktop, ArcGIS Enterprise, ArcGIS Online, VertiGIS: WebOffice, GeoOffice, VertiGIS Studio Web		
Immobilien-Service-Apps			
Andere	Barthauer, MACH, Protel, Fidelio, weitere via Odata-Schnittstelle		

Tools, mit denen die CAFM-Software im Rahmen von BIM interagieren kann:

✓ Autodesk Revit	✓ Nemetschek Allplan	Vectorworks
Trimble Tekla Structures	Bentley AECOSim	Andere
Graphisoft ArchiCAD	Bricsys BricsCAD BIM	

Austausch von Gebäude- und Anlagendaten über:

	nur Import	nur Export	Import/Export
Tabellenformate (CSV, XLS, ODS, u.ä.) (konfigurierbar)			✓
XML-Format (konfigurierbar)			✓
IFC-Format (standardisiert)			✓
COBie-Format (standardisiert)			
CAFM-Connect (standardisiert)			

Unterstützte Buchführungssysteme:

✓ Kaufm. doppelte Buchführung	✓ Kameralistische Buchführung
✓ Rechnungsverarbeitung gemäß ERechV (XRechnung)	

F. Anwendungsschwerpunkte – Technisches FM

Kernfunktion	wird angeboten	über Schnittstellen zukünftig geplant	wird nicht angeboten	mobile Unterstützung	
1	2	3	4	5	Objektbetrieb
✓					Dokumentation von Gebäude- und Anlagenbestand
✓					Instandhaltung
✓					Betriebsdokumentation
✓					Lagerverwaltung/Ersatzteilkhaltung
✓					Mängelverfolgung/Objekthistorie
✓					Gewährleistungsverfolgung
✓					Energiemanagement
✓					Überwachen von Anlagen
		✓			Stellen/Steuern von Anlagen
		✓			Kommunikations- und Netzwerkmanagement
		✓			Leitungsverwaltung/Kabelmanagement
1	2	3	4	5	weitere Leistungen

G. Anwendungsschwerpunkte – Kaufmännisches FM

1	2	3	4	5	
					Immobilienmanagement
✓					Liegenschafts-/Flurstückverwaltung
✓					Objektbewertung
		✓			Portfoliomanagement
✓					Haus-/Mietverwaltung
✓					Betriebs-/Nebenkostenabrechnung
1	2	3	4	5	Buchführung
		✓			Finanzbuchhaltung
	✓				Rechnungsprüfung
		✓			Personalbuchhaltung
		✓			Anlagenbuchhaltung
	✓				Inventarverwaltung
	✓				Angebotserstellung und -verwaltung
1	2	3	4	5	weitere Leistungen
✓					Investitionsplanung, Wertentwicklung

H. Anwendungsschwerpunkte – Übergeordnete Leistungen

1	2	3	4	5	
✓					Projektmanagement
✓					Aufgabenverwaltung
✓					Budgetverwaltung
✓					Personalplanung/-disposition
	✓				Dokumentenmanagement
		✓			AVA-Unterstützung
✓					Vertragsverwaltung
✓					Baukostencontrolling
✓					Qualitätskontrolle infrastruk. und techn. Leistungen
		✓			Benchmarking
✓					Bestandsdatenerfassung
✓					Helpdesk
1	2	3	4	5	weitere Leistungen

I. Anwendungsschwerpunkte – Infrastrukturelles FM

Kernfunktion	wird angeboten	über Schnittstellen zukünftig geplant	wird nicht angeboten	mobile Unterstützung	
1	2	3	4	5	Flächenmanagement
✓					Flächendokumentation
✓					Flächenanalyse und -optimierung
		✓			Workspace Management
	✓				Umzugsplanung
1	2	3	4	5	Reinigung
✓					Dokumentation von Reinigungsflächen und -objekten
✓					Unterhalts- und Glasreinigung
✓					Grünflächenmanagement
	✓				Winterdienst
		✓			Entsorgung
1	2	3	4	5	Sicherheit
✓					Schließerverwaltung
✓					Zutrittskontrolle
		✓			Wachdienst/Objektschutz
		✓			Fluchtwegpläne
	✓				Brandschutzmanagement
	✓				Arbeitsschutz/Gefahrstoffe
1	2	3	4	5	Sonstiges
		✓			Empfangsdienst/Besucherverwaltung
✓					Fuhrparkverwaltung
		✓			Parkraummanagement
✓					Raumreservierung
		✓			Post und Logistik
✓					Baumkataster
✓					Friedhofverwaltung
1	2	3	4	5	weitere Leistungen
✓					Spielplatz, Straßenmanagement

J. Betreiberverantwortung

✓	Abgleich von Anforderungen und Kompetenzen bei Aufgabenverteilung
✓	Ausrichtung von Prozessen an Richtlinien/Vorgaben
✓	Unterstützung bei Gefährdungsbeurteilung
✓	Schnittstellen zu Regelwerksinformationsplattformen (z.B. REG-IS, MAQSIMA)

K. Auswertung

Reporting

✓	Editierbare Reports	✓	Dashboard-Funktionalität
✓	Eingebetteter Report-Generator	✓	BI-Unterstützung

Historisierung

✓	Für einige nachweisrelevante Funktionen	✓	Funktionsübergreifend für alle Daten
---	---	---	--------------------------------------

ESG-Reporting

✓	Generierung und Bereitstellung relevanter Kennzahlen	✓	Einbezug von Daten aus Fremdsystemen
	Erstellen von Standardberichten (GRI, EU-Tax., SASB, ...)	✓	IoT-Schnittstelle (bspw. MQTT)

L. Module und Funktionen

Buildings, Greenspaces, Maintenance, Contracts, Energy, Parcels

M. Technische Angaben zur CAFM-Software

Unterstützte Betriebssysteme:

Ist	Clients:	Ist	Netzwerk:
✓	Windows 11	✓	Windows Server 2022
✓	Windows 10	✓	Windows Server 2019
✓	Linux/Unix	✓	Windows Server 2016
✓	MacOS		Linux/Unix

Ist	Datenbanken:	Ist	Mobile Computing:
✓	Oracle	✓	Android
✓	MS SQL Server	✓	Apple iOS
	MySQL		Andere
✓	Andere		

Notwendige Server (separate Hardware):

	Datenbank-Server		Application-Server
	File-Server	✓	Web-Server
	Andere		

Installation:

✓	Ausschließlich am Application- oder Web-Server erforderlich		Am Application- oder Web-Server und an jedem Client erforderlich
	Ausschließlich am Client erforderlich		Automatische Softwareverteilung
✓	Cloud-Computing ohne Installation		

Die Software kann als Cloud-/SaaS-Lösung eingesetzt werden:

✓	Ja, rein Web-browser basiert		Ja, als Terminal-server-Lösung	✓	Private Cloud möglich
---	------------------------------	--	--------------------------------	---	-----------------------

Sicherheitsstandards bei Cloud-Lösungen:

u. a. ISO 9001 und ISO 27001 im MS Azure RZ

Die Software basiert auf folgender Entwicklungsumgebung:

Microsoft .NET

N. KI-Unterstützung

	Einbindung externer KI-Modelle		Szenarioanalyse/Simulation
	Chatbot-Funktionalität		Predictive Analytics
✓	Integration von IoT-Geräten/Sensoren		Optimierte Benutzerführung
	Massendatenanalyse		Modell-Training am internen Datenbestand
	Sonstige		

O. Bedienung der Software

Barrierefreiheit:

✓	Unterstützung der Systemsteuerungseinstellungen für Größe, Farbe, Schriftart, ...		Dokumentierter Tastaturzugriff auf alle Features
✓	Unterstützung des Kontrastmodus	✓	Unterstützung von Screenreadern
✓	Lupe/Zoom		Sonstiges

Verwaltung der Zugriffsrechte:

✓	Auf Programmebene	✓	Benutzergruppen/-profile
✓	Auf Datenebene	✓	Datenklassen/-profile
✓	Funktions-/Prozessebene		

✓	Die Software ist mandantenfähig	✓	Anmeldung per Single-Sign-On
---	---------------------------------	---	------------------------------

Drag & Drop wird unterstützt:

✓	Innerhalb der Anwendung	✓	Mit externen Anwendungen
---	-------------------------	---	--------------------------

Unterstützte Sprachen:

Englisch, Französisch, Italienisch
✓ Eine Sprachumstellung durch den Anwender ist möglich

Prozessunterstützung für die Arbeitsabläufe des Nutzers:

✓	Abbildung der Prozesse	✓	Integration aller wesentlichen Funktionen der CAFM-Software in Workflows
✓	Aktive Unterstützung der Prozesse durch Kontrolle und Steuerung	✓	Einbindung externer Dienstleister in Workflows

Anpassbarkeit der CAFM-Software an Nutzerbedürfnisse bzgl.:

✓	Der Zugriffsrechte	✓	Von Masken/Dialogfeldern
✓	Der Datenstruktur	✓	Von Workflows

P. Visualisierung

Flächendarstellung von Gebäudeinformationen (2D):

✓	Ohne grafische Darstellung möglich
	Hinterlegung statischer Rastergrafiken, keine Verbindung zu CAD-Daten
✓	Darstellung von CAD-Plänen über Importfunktion
	Darstellung von CAD-Plänen über Referenzierungen
✓	Die CAFM-Software verfügt über ein eigenes CAD-Modul
	Direkter Zugriff auf eine CAD-Software
✓	Die grafischen Informationen werden in der Datenbank abgelegt

Unterstützte Tools:

✓	AutoCAD/ADT		Nemetschek Allplan		Graphisoft ArchiCAD
✓	Autodesk Revit		Bentley Microstation		Speedikon
	Andere				

Räumliche Darstellung von Gebäudeinformationen (3D):

✓	Ohne grafische Darstellung möglich
✓	2½D-Modelle aus den Grundrissplänen
✓	Import von 3D-Modellen
✓	Zugriff auf externe 3D-Modelle
	Zugriff auf fotografische 360°-Panorama-Modelle

Unterstützte Tools:

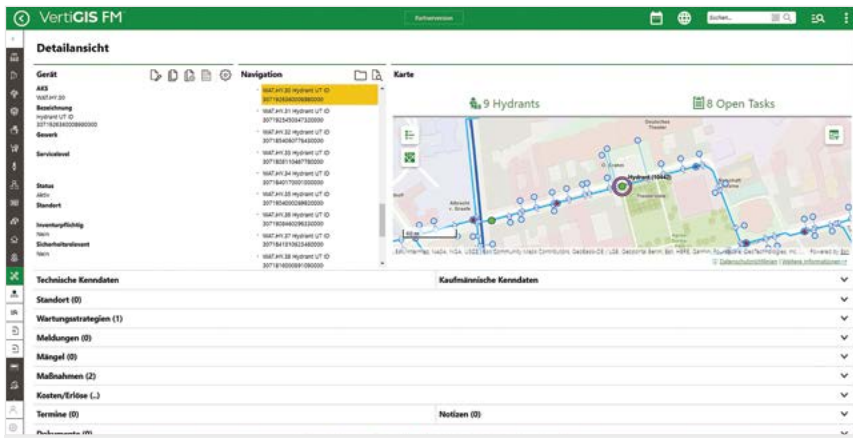
✓	Autodesk Revit		Nemetschek Allplan		Vectorworks
	Trimble Tekla Structures		Bentley AECOSim	✓	Esri ArcGIS
	Graphisoft ArchiCAD		Bricsys BricsCAD BIM		

Q. Referenzen

Unternehmen	Ansprechpartner	installierte Arbeitsplätze
OstseeSparkasse Rostock		
ASFINAG		
Stiegl Immobilien GmbH		

R. Besonderheiten der Software laut Hersteller

Die Stärken von VertiGIS FM sind erweiterbare, praxiserprobte Objekt- & Prozessstrukturen und die nahtlose GIS-/BIM-Karten-Integration. Für Sie bedeutet das: Aufgaben dank Raumbezug effizient planen, durchführen, überprüfen und Ihre getätigte Arbeit aussagekräftig belegen. Wir bieten ein breit gefächertes Lösungsangebot in einer CAFM-Plattform – dadurch profitieren Sie von einer einheitlichen Benutzeroberfläche und kurzen Einarbeitungszeiten. Die einfache Bedienbarkeit besticht sowohl im Büro als auch im Außendienst auf mobilen Geräten mit Touchscreen, GPS-Unterstützung und Offline-Erfassung.



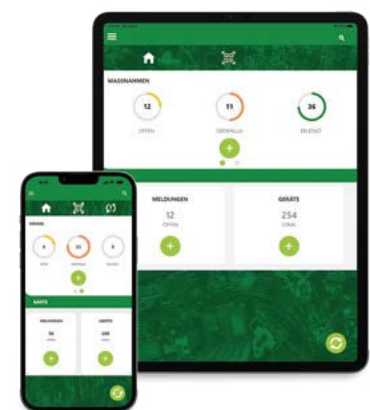
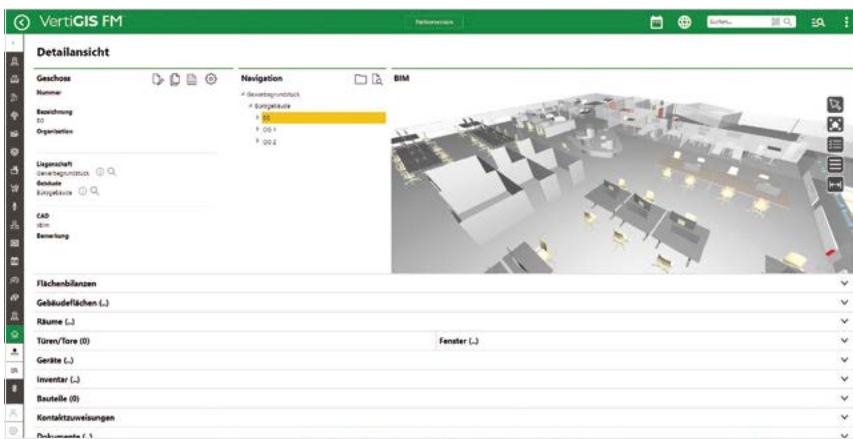
Eine Plattform für CAFM und Infrastruktur Management

Viele verschiedene Aufgaben schnell erlernt – egal ob Gebäude, Grundstück, Gerät, Beleuchtung, Grünfläche, Leitung, Vertrag, ...



Moderne Bedienung bringt Übersicht und Komfort

Direkt im Browser arbeiten, egal ob PC, Tablet oder Smartphone – online, offline mit Touchscreen und GPS Unterstützung





Infrastrukturen und Gebäude einfach verwalten

Branchenspezifische FM-Software für Ihren Erfolg

VertiGIS Unternehmensgruppe

Die VertiGIS Unternehmensgruppe ist ein führender Lösungsanbieter und Softwareentwickler im Bereich CAFM und Geoinformationssysteme (GIS). Der Tätigkeitsschwerpunkt liegt in der Entwicklung von Softwarelösungen und Dienstleistungen, die Kundinnen und Kunden in den Marktsegmenten Versorgungswirtschaft, Landmanagement, Behörden, Energiewirtschaft, Telekommunikation und Industrie dabei unterstützen, Brücken zwischen den Prozessen ihrer Branchen und raumbezogenen Technologien zu bauen. Tausende von Kundinnen und Kunden sowie Millionen Endanwender*innen in aller Welt nutzen das VertiGIS Produktportfolio, das entwickelt wurde, um die Möglichkeiten führender GIS-Softwarelösungen, insbesondere von ArcGIS® der Firma Esri, zu erweitern. Zu den wichtigsten Produktmarken gehören UT for ArcGIS®, die 3A-Produktlinie, VertiGIS Studio™, GEONIS, ConnectMaster™, M4® Solutions, GeoOffice, WebOffice VertiGIS Networks™ und VertiGIS FM™.

Mehr als die Summe unserer Teile

Das Potential unserer Mitarbeitenden und unserer Technologie wird durch VertiGIS vereint, mit dem Ziel die Prozesse unserer Kunden effizienter zu gestalten damit sie ihre Ziele mit größerer Effizienz und Reichweite erreichen können.

Lösungen für echte Herausforderungen

Aufbauend auf jahrzehntelangen Erfahrungen und Erfolgen arbeitet VertiGIS mit Kunden aus den Bereichen öffentliche Verwaltung (Bund, Land und Gemeinden), Industrie, Chemie, Utilities, Telekommunikation, Transport, Energie, Verkehr, Immobilienwirtschaft und Automobilindustrie zusammen, um sich komplexen Problemen zu stellen und die Arbeit der Kunden zu erleichtern.

CAFM Unternehmen zusammenbringen

VertiGIS hat die besten Technologieanbieter im CAFM Bereich zusammengebracht – alles Spitzenreiter in ihren Branchen – und wird in Zukunft im Zuge des Ausbaus von Geschäftsambitionen und Angebotsreichweiten noch weiter wachsen.