

A. Allgemeine Angaben zum Unternehmen

Internet	www.ultimo.com		
Beschäftigte gesamt	230	Beschäftigte im Bereich CAFM	150
Gesamtumsatz		Umsatz CAFM	
Umsatz	über 10 Mio. bis 20 Mio. Euro	über 3 Mio. bis 10 Mio. Euro	

Angeborene Dienstleistungen:

CAF-M-Beratung	✗	Cloud Services (auch ASP, SaaS u.ä.)
✗ CAF-M-Implementierung		Lieferung von Hardware
Datenerfassung		FM-Beratung
Sonstige		

B. Allgemeine Angaben zur CAFM-Software

Bezeichnung und Version	Ultimo Facility Management 2018
Erscheinungsjahr	1988

Anwendungsarchitektur:

✗ Eigenst. CAFM-Software	Komplementärsystem zu ERP
--------------------------	---------------------------

	in Deutschland	außerhalb Deutschlands
Anzahl Projekte	100	1.250
Anzahl Anwender	1.000	12.500

A	B	C	D	Anwenderbranchen
✗				Industrie
	✗			Handel
	✗			Finanzdienstleistung/Versicherung
	✗			Bildungswesen
✗				Hotellerie und Gastgewerbe
✗				Facility Services
✗				Gesundheitswesen
	✗			Energie- und Wasserversorgung/Entsorgung
		✗		Grundstücks- und Wohnungswesen
✗				Transport und Verkehr/Logistik
	✗			Bauwesen
✗				Asset-/Property-Management
		✗		Information/Telekommunikation
	✗			Öffentliche Verwaltung/Verteidigung
		✗		Sonstige

Berücksichtigte Richtlinien/Normen (Kataloge, Routinen, Anweisungen etc.)

	DIN 276		DIN 50001	Anbindung an REG-IS möglich
✗	DIN 277	✗	GEFMA 200	
	DIN 4543		gif (MF-G)	Sonstige
	DIN 18960	✗	VDMA 24176/186	
✗	DIN 31051		VDI 3807	

Zertifizierung der Software:

	Die Software ist in folgenden Kriterienkatalogen nach GEFMA 444 zertifiziert
	(Re-)Zertifizierung nach GEFMA 444 beantragt
Weitere Zertifizierungen	

C. Lizenzmodelle und Kosten

	Benutzergebundene Lizenzen		Hardwaregebundene Lizenzen
✗	Nicht benutzergebundene Lizenzen		Unternehmenslizenz
	Flächen-/Objektlizenz		

Durchschnittliche Lizenzen je Arbeitsplatz	
--	--

Mit der Einführung der CAFM-Software verbundene weitere Softwarekosten:

Datenbank-Software	CAD-Anwendung
Web-Applikation	Softwarepflegevertrag
Cloud-Hosting	

D. Schulung und Support

Schulungskosten		Schulungsdauer	
Anwender	0 - 490 Euro	Anwender	1 Tag
Administrator	490 - 1.470 Euro	Administrator	1 - 3 Tage
		Einarbeitungszeit	0,5 Tage

✗ Telefon-Helpdesk	✗ Vor-Ort-Support
✗ Internet-Support	✗ Automatische Updates

E. Schnittstellen

Office	MS Office	Instandhaltung	
Groupware		Schließanl./ZuKo	
Projektman.	MS Project	CTI	
Immobilien	Stabiplan	AVA	
Kaufmännisch	SAP		
DMS	BlueCielo		
GLT/MSR/GA	Priva, Johnson Controls		
GIS	Esri ArcGIS		
Andere	Lansweeper, AeroScout, Endress+Hauser, ActiveDirectory, Ansur, Beaufort, MS SCCM		

Tools, mit denen die CAFM-Software im Rahmen von BIM interagieren kann:

✗ Autodesk Revit		Nemetschek Allplan		Bricsys BricsCAD
	AutoCAD/ADT		Bentley AECOSim	Softtech Spirit
	Graphisoft ArchiCAD		Bentley Microstation	Andere

Austausch von Gebäude- und Anlagendaten über:

	nur Import	nur Export	Import/Export
Tabellenformate (CSV, XLS, ODS, u.ä.) (konfigurierbar)			
XML-Format (konfigurierbar)			
IFC-Format (standardisiert)			
COBie-Format (standardisiert)			
CAFM-Connect (standardisiert)			

Unterstützte Rechnungssysteme:

✗ Kaufm. doppelte Buchführung	✗ Kameralistische Buchführung
-------------------------------	-------------------------------

F. Anwendungsschwerpunkte – Technisches FM

Kernfunktion	wird angeboten	über Schnittstellen	zukünftig geplant	wird nicht angeboten	
1	2	3	4	5	Objektmanagement
✗					Dokumentation von Gebäude- und Anlagenbestand
	✗				Kommunikations- und Netzwerkmanagement
		✗			Leitungsverwaltung/Kabelmanagement
✗					Energiemanagement
1	2	3	4	5	Objektbetrieb
✗					Instandhaltung
✗					Betriebsdokumentation
✗					Lagerverwaltung/Ersatzteilhaltung
✗					Mängelverfolgung/Objekthistorie
✗					Gewährleistungsverfolgung
✗					Überwachen von Anlagen
✗					Stellen/Steuern von Anlagen
1	2	3	4	5	weitere Leistungen

G. Anwendungsschwerpunkte – Infrastrukturelles FM

1	2	3	4	5	Flächenmanagement
✗					Flächendokumentation
	✗				Flächenanalyse und -optimierung
	✗				Belegungsplanung
✗					Umzugsplanung
1	2	3	4	5	Reinigung
		✗			Dokumentation von Reinigungsflächen und -objekten
			✗		Unterhalts- und Glasreinigung
		✗			Grünflächenmanagement
			✗		Winterdienst
			✗		Entsorgung
1	2	3	4	5	Sicherheit
✗					Schließerverwaltung
	✗				Zutrittskontrolle
✗					Wachdienst/Objektschutz
	✗				Fluchtwegpläne
	✗				Brandschutzmanagement
1	2	3	4	5	Sonstiges
✗					Empfangsdienst/Besucherverwaltung
✗					Fuhrparkverwaltung
✗					Parkraummanagement
✗					Raumreservierung
	✗				Post und Logistik
1	2	3	4	5	weitere Leistungen

H. Anwendungsschwerpunkte – Kaufmännisches FM

Kernfunktion	wird angeboten	über Schnittstellen	zukünftig geplant	wird nicht angeboten	
1	2	3	4	5	Immobilienmanagement
✗					Liegenschafts-/Flurstückverwaltung
✗					Objektbewertung
	✗				Portfoliomanagement
✗					Haus-/Mietverwaltung
✗					Betriebs-/Nebenkostenabrechnung
1	2	3	4	5	Buchführung
	✗				Finanzbuchhaltung
✗					Personalbuchhaltung
✗					Anlagenbuchhaltung
✗					Angebotserstellung und -verwaltung
1	2	3	4	5	weitere Leistungen

I. Anwendungsschwerpunkte – Übergeordnete Leistungen

1	2	3	4	5	
✗					Projektmanagement
✗					Aufgabenverwaltung
✗					Budgetverwaltung
✗					Dokumentenmanagement
	✗				AVA-Unterstützung
✗					Vertragsverwaltung
✗					Qualitätskontrolle infrastruk. und technischer Leistungen
		✗			Benchmarking
✗					Support von Mobile Computing
		✗			Bestandsdatenerfassung
✗					Helpdesk
1	2	3	4	5	weitere Leistungen

J. Auswertung Reporting und Historisierung:

✗	Die Software gibt Standard-Reports vor, die während der Einführungsphase angepasst werden können.
✗	Der Nutzer kann vorhandene Reports frei editieren und verwalten.
✗	Die CAFM-Software verfügt über ein Tool, das den Nutzer bei der Erstellung/Änderung/Verwaltung von Reports unterstützt.
✗	Die Software stellt Dashboard-Funktionalitäten bereit

✗	Für einige nachweisrelevante Funktionen	✗	Funktionsübergreifend für alle Daten
---	---	---	--------------------------------------

K. Module und Funktionen

1	Anlagenverwaltung	11	Lagerhaltung und Einkauf
2	Bestandsverwaltung	12	Service Level Agreements
3	Immobilienverwaltung	13	Mehrjahresplanung Wartung
4	Servicedesk	14	Langfristige Assetplanung
5	Arbeitsauftragsverwaltung	15	HSE-Incident Management
6	Periodische Verwaltung	16	Multi-Jobs
7	Vertragsverwaltung	17	Arbeitsgenehmigungen
8	Reservierungen	18	Self Service
9	Projektverwaltung	19	Dashboards und Berichte
10	Schlüsselverwaltung	20	Ultimo Customization Tool

L. Technische Angaben zur CAFM-Software

Unterstützte Betriebssysteme:

Ist	gepl.	Clients:	Ist	gepl.	Netzwerk:
✗		Windows 10	✗		Windows Server 2016
✗		Windows 8	✗		Windows Server 2012
✗		Windows 7	✗		Windows Server 2008
		Windows Vista			Windows Server 2003
		Linux			Unix
		Unix			Linux
✗		MacOS			Novell

Ist	gepl.	Datenbanken:	Ist	gepl.	Mobile Computing:
		Oracle			Symbian
✗		MS SQL Server	✗		Android
		MySQL			Blackberry
		DB2	✗		Apple-iOS
		Andere	✗		Windows

Notwendige Server (separate Hardware):

✗	Datenbank-Server		Application-Server
	File-Server	✗	Web-Server

Installation:

✗	Ausschließlich am Application- oder Web-Server erforderlich		Am Application- oder Web-Server und an jedem Client erforderlich
	Ausschließlich am Client erforderlich		Installation erfolgt über Datenträger
✗	Cloud Computing ohne Installation		Unattended Setup

Die Software kann als Cloud-/ASP-/SaaS-Lösung eingesetzt werden:

	Nein	✗	Ja, rein Web-browser basiert	✗	Ja, als Terminal-server-Lösung	✗	Private Cloud möglich
--	------	---	------------------------------	---	--------------------------------	---	-----------------------

Sicherheitsstandards bei Cloud-Lösungen:

ISAE 3402, ISO/IEC 27001

Die Software basiert auf folgender Entwicklungsumgebung:

Microsoft .Net mit C#

M. Bedienung der Software

Look & Feel / Die Oberfläche der Software wurde angelehnt an:

✗	Die allgemeine Windows-Oberfläche		CMS/Wiki-Systeme
	Die Oberfläche von MS-Office		

Barrierefreiheit:

✗	Unterstützung der Systemsteuerungseinstellungen für Größe, Farbe, Schriftart, ...		Dokumentierter Tastaturzugriff auf alle Features
	Unterstützung des Kontrastmodus		Unterstützung von Screenreadern
	Sonstiges		

Verwaltung der Zugriffsrechte:

✗	Auf Programmebene	✗	Benutzergruppen/-profile
✗	Auf Datenebene	✗	Datenklassen/-profile
✗	Auf Funktionsebene		

✗	Die Software ist mandantenfähig	✗	Anmeldung per Single-Sign-On
---	---------------------------------	---	------------------------------

Drag & Drop wird unterstützt:

✗	Innerhalb der Anwendung		Mit externen Anwendungen
---	-------------------------	--	--------------------------

Unterstützte Sprachen:

Englisch, Polnisch, Französisch, Spanisch, Niederländisch
✗ Eine Sprachumstellung durch den Anwender ist möglich

Prozessunterstützung für die Arbeitsabläufe des Nutzers:

✗	Abbildung der Prozesse	✗	Integration aller wesentlichen Funktionen der CAFM-Software in Workflows
✗	Aktive Unterstützung der Prozesse durch Kontrolle und Steuerung	✗	Einbindung externer Dienstleister in Workflows

Anpassbarkeit der CAFM-Software an Nutzerbedürfnisse bzgl.:

✗	Der Zugriffsrechte	✗	Von Masken/Dialogfeldern
✗	Der Datenstruktur	✗	Von Workflows

N. Visualisierung

Flächendarstellung von Gebäudeinformationen (2D):

	Ohne grafische Darstellung möglich
	Hinterlegung statischer Rastergrafiken, keine Verbindung zu CAD-Daten
✗	Darstellung von CAD-Plänen über Importfunktion
✗	Darstellung von CAD-Plänen über Referenzierungen
	Die CAFM-Software verfügt über ein eigenes CAD-Modul
	Direkter Zugriff auf eine CAD-Software
✗	Die grafischen Informationen werden in der Datenbank abgelegt

Unterstützte Tools:

✗	AutoCAD/ADT		Nemetschek Allplan		Graphisoft ArchiCAD
	Autodesk Revit		Bentley Microstation		Speedikon
	Andere				

Räumliche Darstellung von Gebäudeinformationen (3D):

	Ohne grafische Darstellung möglich
	2½ D-Modelle aus den Grundrissplänen
✗	Import von 3D-Modellen
✗	Zugriff auf externe 3D-Modelle
	Zugriff auf 360°-Panorama-Modelle
	Zugriff auf 3D-Punktwolken

Unterstützte Tools:

✗	Autodesk Revit		Nemetschek Allplan		Bricsys BricsCAD
✗	Autodesk AutoCAD		Bentley AECOSim		Softtech Spirit
	Graphisoft ArchiCAD		Bentley Microstation		Andere

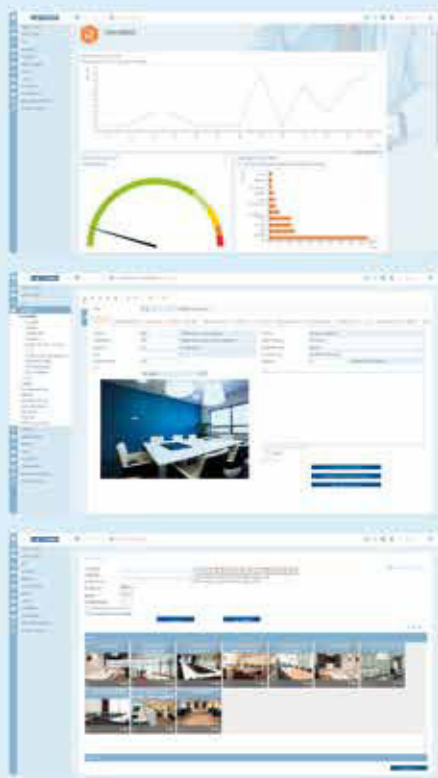
O. Referenzen

Unternehmen	Ansprechpartner	installierte Arbeitsplätze
Kühne+Nagel		
Planungsgruppe Niemeyer GmbH		
Stiftung Ledigenheim Dinslaken-Lohberg		

P. Besonderheiten der Software laut Hersteller

Die Prozessoptimierung der unterstützenden Dienste bildet den Kern unserer Software sowie unserer Dienstleistung. Wir stellen Ihnen eine standardisierte Business-Software zur Verfügung, die sich durch das höchste Maß an Flexibilität auszeichnet. Die Flexibilität ermöglicht eine kundenspezifische Lösung, die sich an Ihre Prozesse perfekt anpasst. Die Software wurde mit Praxisbezug sowie im Dialog mit Kunden und Marktteilnehmern entwickelt.

Benutzerfreundliche & Flexible CAFM-Software



- Immer strukturiert und effizient.
- Direkt Anhaltspunkte finden, um wichtige Entscheidungen zu treffen.
- Benutzerfreundlicher Self Service für Ihre internen Kunden.
- Auch als ganzheitliches Tool für andere unterstützende Dienste innerhalb Ihrer Firma einsetzbar (z.B. IT-Service Management, Fleet Management und Maintenance Management).
- Niederschwellige Einstiegsmöglichkeiten für kleine(re) Firmen mit diversen Möglichkeiten, um langsam (modular) wachsen zu können.
- Immer und überall zugänglich, da die Software webbasiert ist.
- Auf Ihrem Server installiert oder als Software as a Service (Cloudversion) verfügbar.

Mehr Informationen über die Vorteile, die Funktionsweise der Software sowie Erfahrungsberichte unserer Nutzer finden Sie auf unserer Website: www.ultimo.com.



SOFTWARE SOLUTIONS

www.ultimo.com